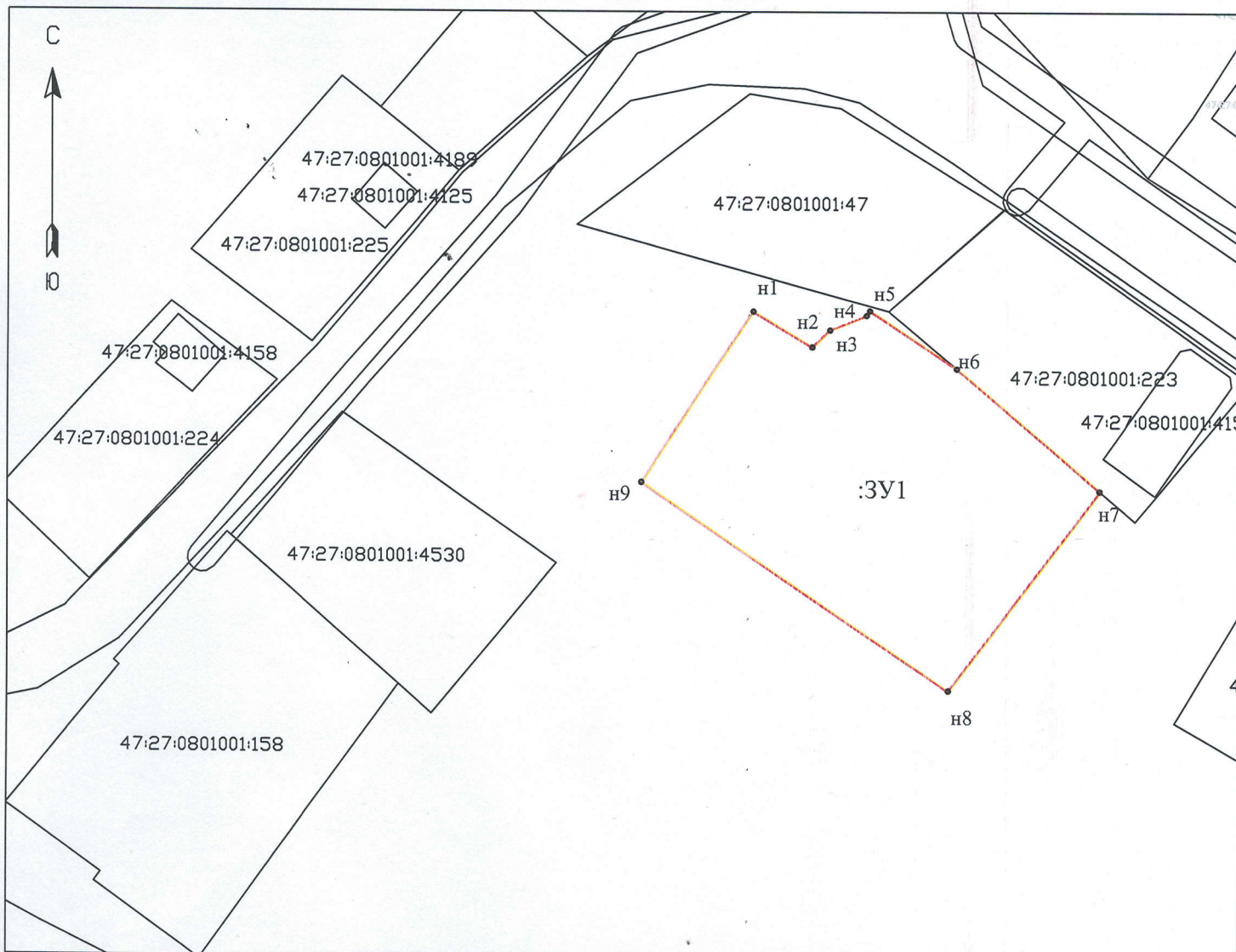


Схема расположения земельного участка
на кадастровом плане территории

Кадастровый квартал: 47:27:0801001
 Местоположение участка: Ленинградская область,
 Киришский муниципальный район,
 Будогощское городское поселение, г.п.Будогощь,
 ул.Советская
 Площадь земельного участка: 2500 кв.м
 Категория земель: земли населенных пунктов
 Разрешенное использование: _____

УТВЕРЖДЕНО

Постановлением главы администрации
 МО Будогощское городское поселение
 Киришского муниципальный район
 Ленинградской области
 N_____ от _____ 2024 г.



Условные обозначения:

— границы образуемого земельного участка
 — существующие границы земельных участков включенных в ГКН

:3У1 - условный номер образуемого земельного участка

47:27:0801001:158 - обозначение кадастровых номер земельных участков,
включенных в ГКН

№ точки	X	Y
n1	364611.07	2335138.20
n2	364605.28	2335147.80
n3	364608.04	2335150.67
n4	364610.42	2335156.58
n5	364611.19	2335157.10
n6	364601.80	2335171.24
n7	364582.29	2335194.43
n8	364550.03	2335169.95
n9	364583.49	2335120.14

Кадастровый инженер	М.Р.Тегерлова		6.03.24	Масштаб	Лист	Листов
				1:1000	1	1
должность	фамилия	подпись	дата			