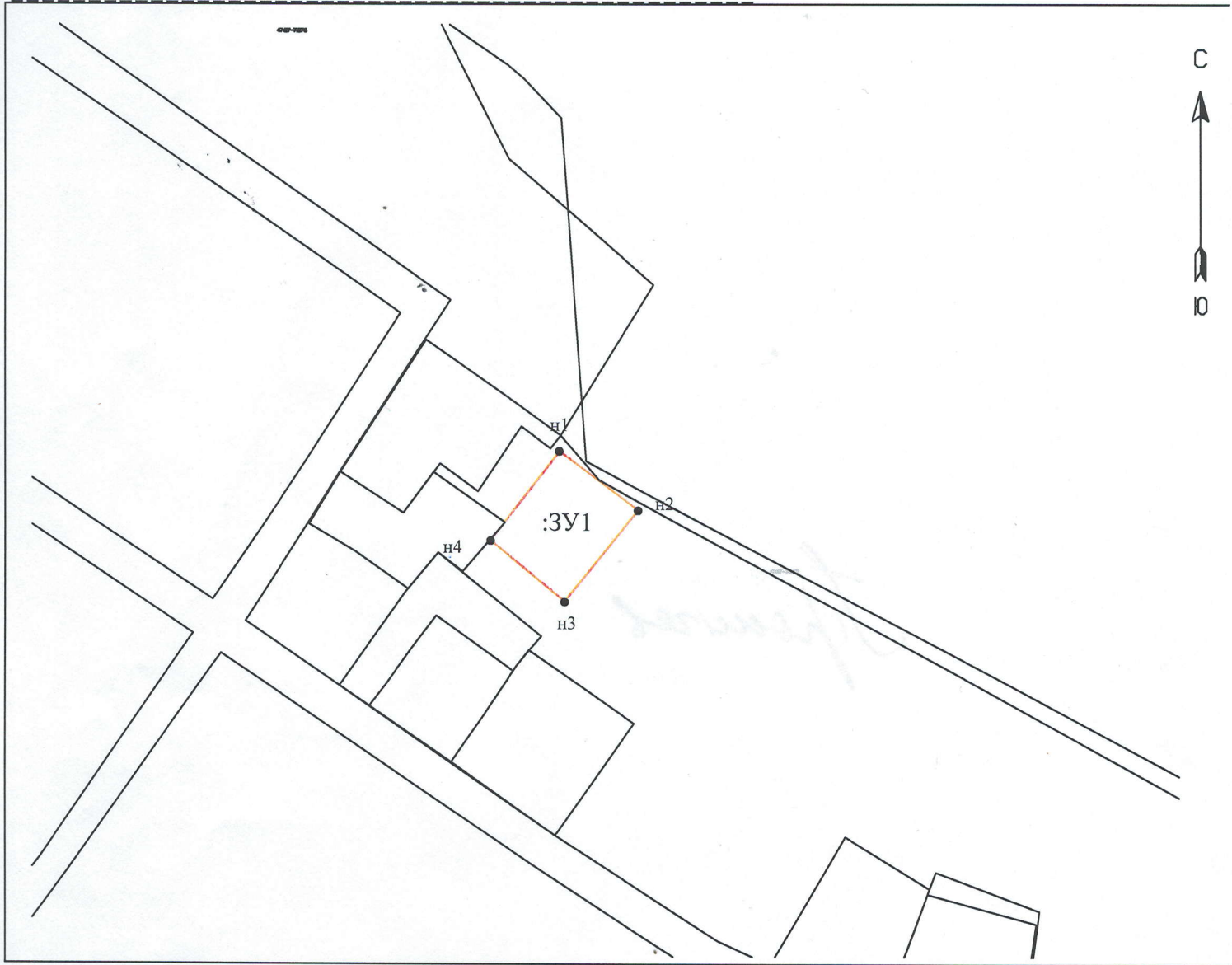


Схема расположения земельного участка  
на кадастровом плане территории

Кадастровый квартал: 47:27:0801002  
Местоположение участка: Ленинградская область,  
Киришский муниципальный район, Будогощское  
городское поселение, гп Будогощ, ул. Комсомольская.

УТВЕРЖДЕНО  
Постановлением главы администрации  
МО Будогощское городское поселение  
Киришский муниципальный район  
Ленинградской области  
N\_\_\_\_\_ от \_\_\_\_\_ 2023 г.

Площадь земельного участка: 1157 кв.м.  
Категория земель: земли населенных пунктов  
Разрешенное использование: \_\_\_\_\_



№ точки	X	Y
n1	364433.65	2336210.33
n2	364414.91	2336235.61
n3	364385.26	2336211.95
n4	364405.17	2336188.12

Условные обозначения:

- границы образуемого земельного участка
- существующие границы земельных участков включенных в ГКН
- :ЗУ1 - условный номер образуемого земельного участка
- 47:27:0801002:936 - обозначение кадастровых номеров земельных участков, включенных в ГКН

Кадастровый инженер	М.Р.Тегерлова		23.10.23	Масштаб 1:2000	Лист 1	Листов
должность	фамилия	подпись	дата			