

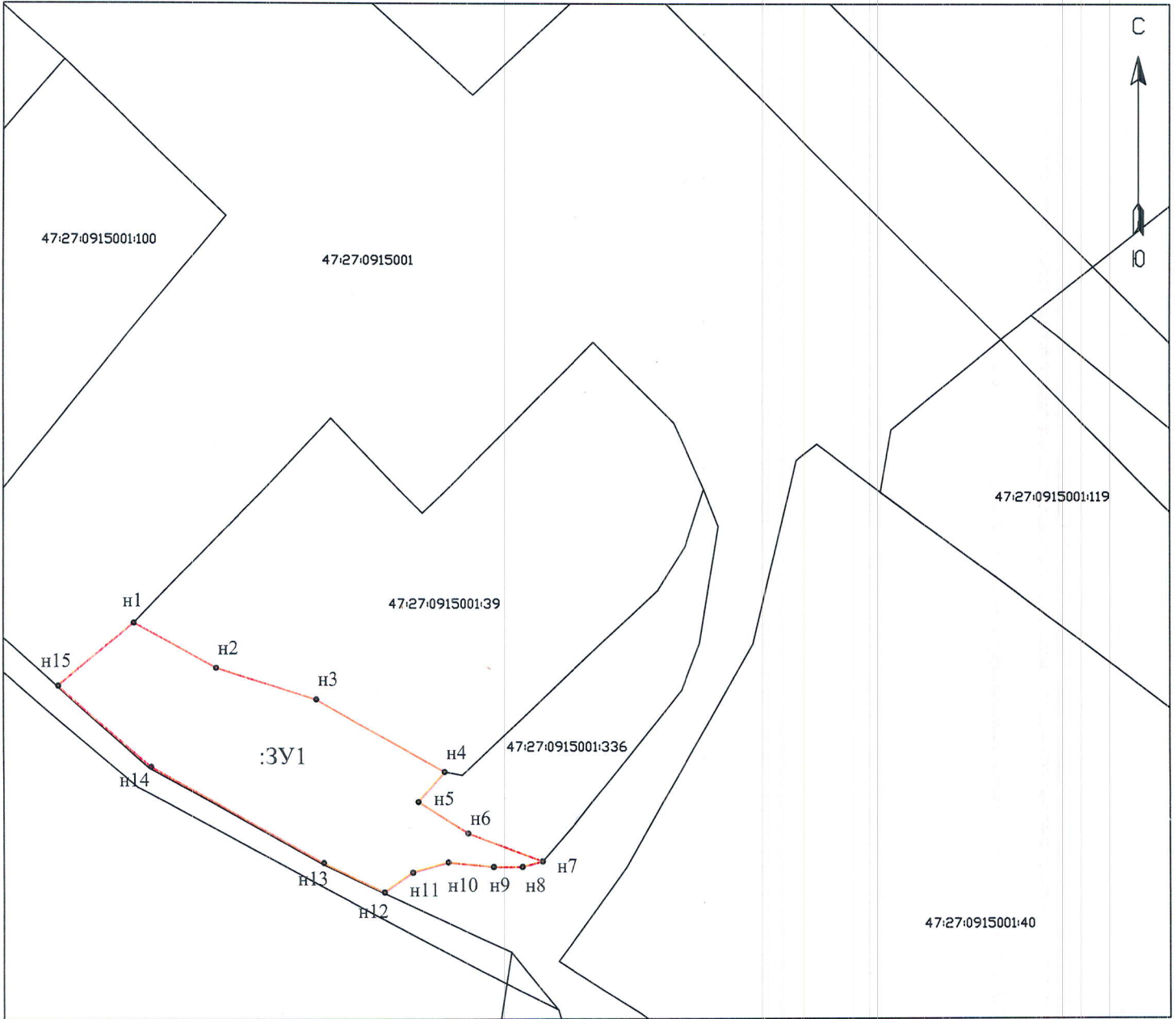
Схема расположения земельного участка
на кадастровом плане территории

Кадастровый квартал: 47:27:0915001
 Местоположение участка: Ленинградская область,
 Киришский муниципальный район,
 Будогощское городское поселение, дер.Рахово
 Площадь земельного участка: 1437 кв.м
 Категория земель: земли населенных пунктов
 Разрешенное использование: _____

УТВЕРЖДЕНА

Постановлением главы администрации
 Будогощское городское поселение
 Киришского муниципального района
 Ленинградской области

N _____ от _____ 2023 г.



Условные обозначения:

- границы образуемого земельного участка
- _____ существующие границы земельных участков включенных в ГКН
- :3У1 - условный номер образуемого земельного участка
- 47:27:0915001:39 - обозначение кадастровых номер земельных участков, включенных в ГКН

Кадастровый инженер	М.Р.Тегерлова		13.11.23	Масштаб	Лист	Листов
				1:1000	1	1
должность	фамилия	подпись	дата			

Приложение к
Схеме расположения земельного участка на кадастровом плане территории
Кадастровый квартал: 47:27:0915001
Местоположение участка: Ленинградская область, Киришский муниципальный район, Будогощское городское поселение, дер. Рахово
Условные номера образуемого земельного участка 47:27:0915001:3У1
Площадь 1437 кв.м.

Обозначение характерных точек границ	Координаты, м	
	X	Y
1	2	3
47:27:0915001:3У1		
н1	353978,02	2338840,77
н2	353970,36	2338854,81
н3	353965,16	2338871,90
н4	353952,97	2338893,77
н5	353947,82	2338889,26
н6	353942,59	2338897,79
н7	353937,89	2338910,47
н8	353937,01	2338907,03
н9	353937,01	2338902,14
н10	353937,78	2338894,36
н11	353936,10	2338888,32
н12	353932,84	2338883,47
н13	353937,70	2338873,10
н14	353953,84	2338843,64
н15	353967,43	2338827,81
н1	353978,02	2338840,77