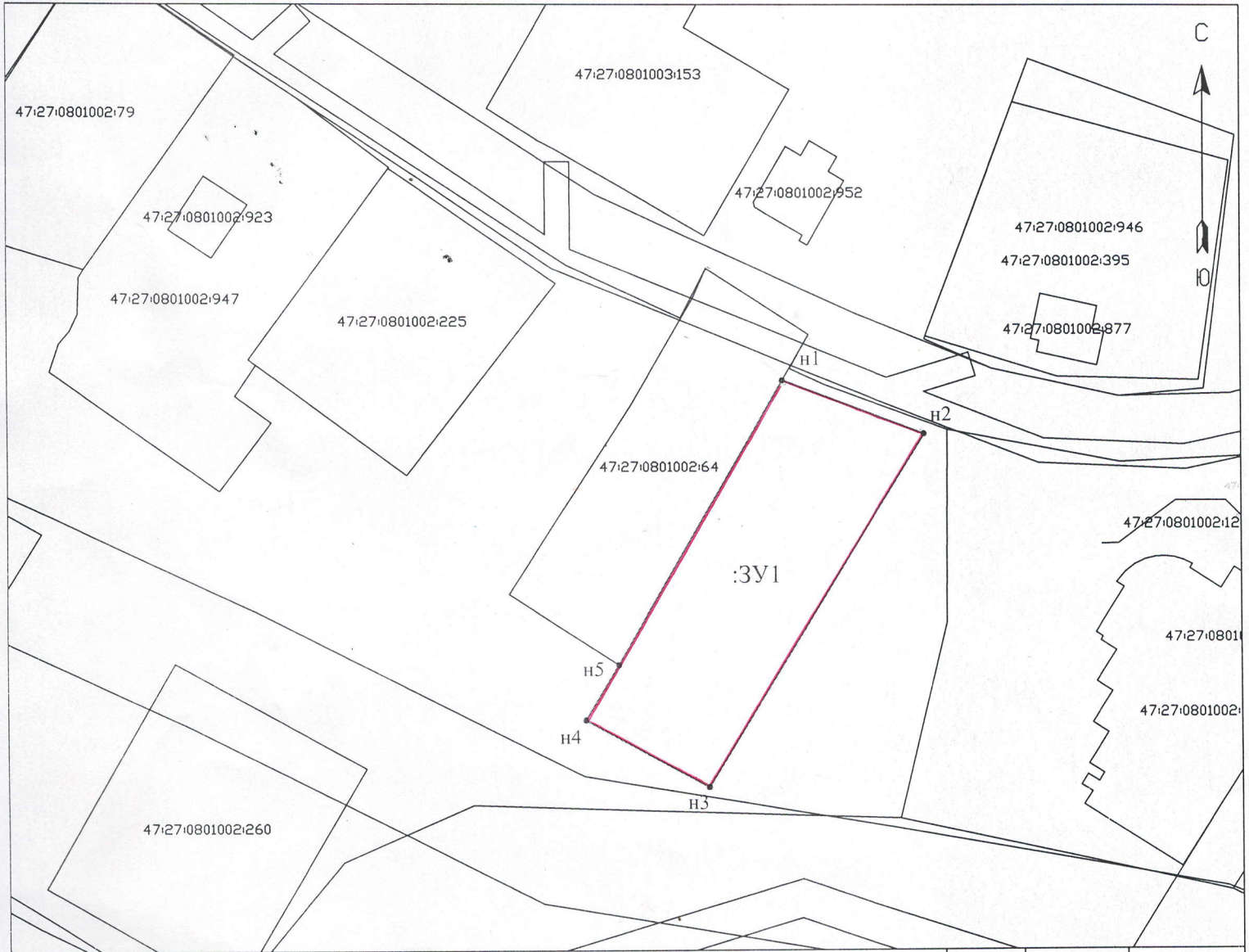


Схема расположения земельного участка
на кадастровом плане территории

Кадастровый квартал: 47:27:0801002
 Местоположение участка: Ленинградская область,
 Киришский муниципальный район,
 Будогощское городское поселение, г.п.Будогощь,
 ул.Октябрьская
 Площадь земельного участка: 1523 кв.м
 Категория земель: земли населенных пунктов
 Разрешенное использование: _____

УТВЕРЖДЕНО

Постановлением главы администрации
 МО Будогощское городское поселение
 Киришского муниципальный район
 Ленинградской области
 N _____ от _____ 2024 г.



№ точки	X	Y
n1	364246.83	2336291.37
n2	364238.20	2336314.31
n3	364181.06	2336279.14
n4	364191.94	2336259.27
n5	364200.86	2336264.65

Условные обозначения:

—— границы образуемого земельного участка
 ——— существующие границы земельных участков включенных в ГКН

:3У1 - условный номер образуемого земельного участка

47:27:0801002:225 - обозначение кадастровых номер земельных участков, включенных в ГКН

Кадастровый инженер	В.И.Сарафанникова	<i>Вар</i>	01.04.23г	Масштаб	Лист	Листов
				1:1000	1	1
должность	фамилия	подпись	дата			