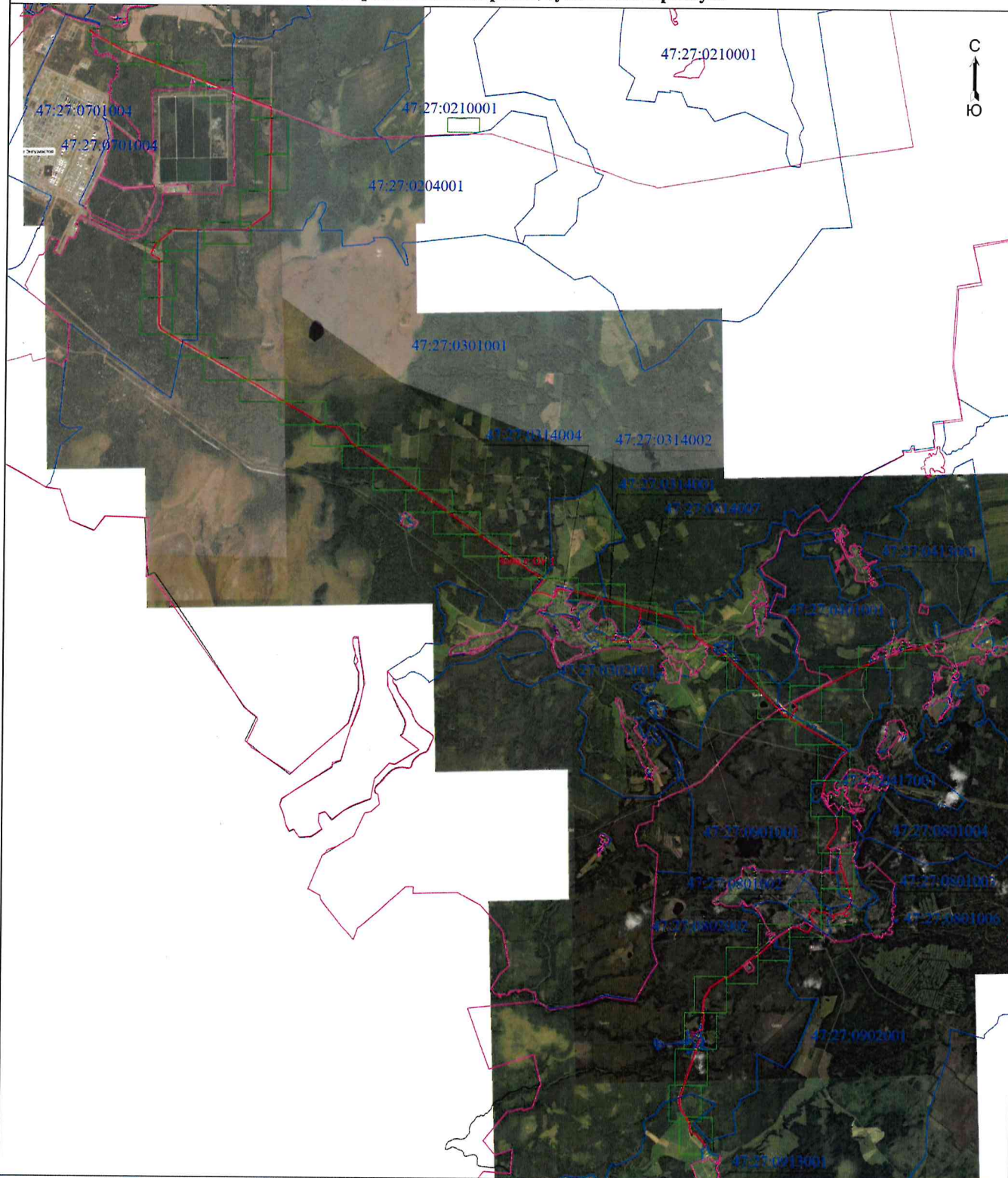


## Раздел 4

### Схема расположения границ публичного сервитута



Масштаб 1:110000

#### Условные обозначения

- Зона с ОУ 1 (1)** - Зона с особыми условиями использования территории Зона с ОУ 1  
 47:27:0210001 - Номер кадастрового квартала  
 — Граница муниципального образования

- Часть границы, местоположение которой определено при выполнении кадастровых работ  
 — Граница кадастрового квартала

Подпись \_\_\_\_\_

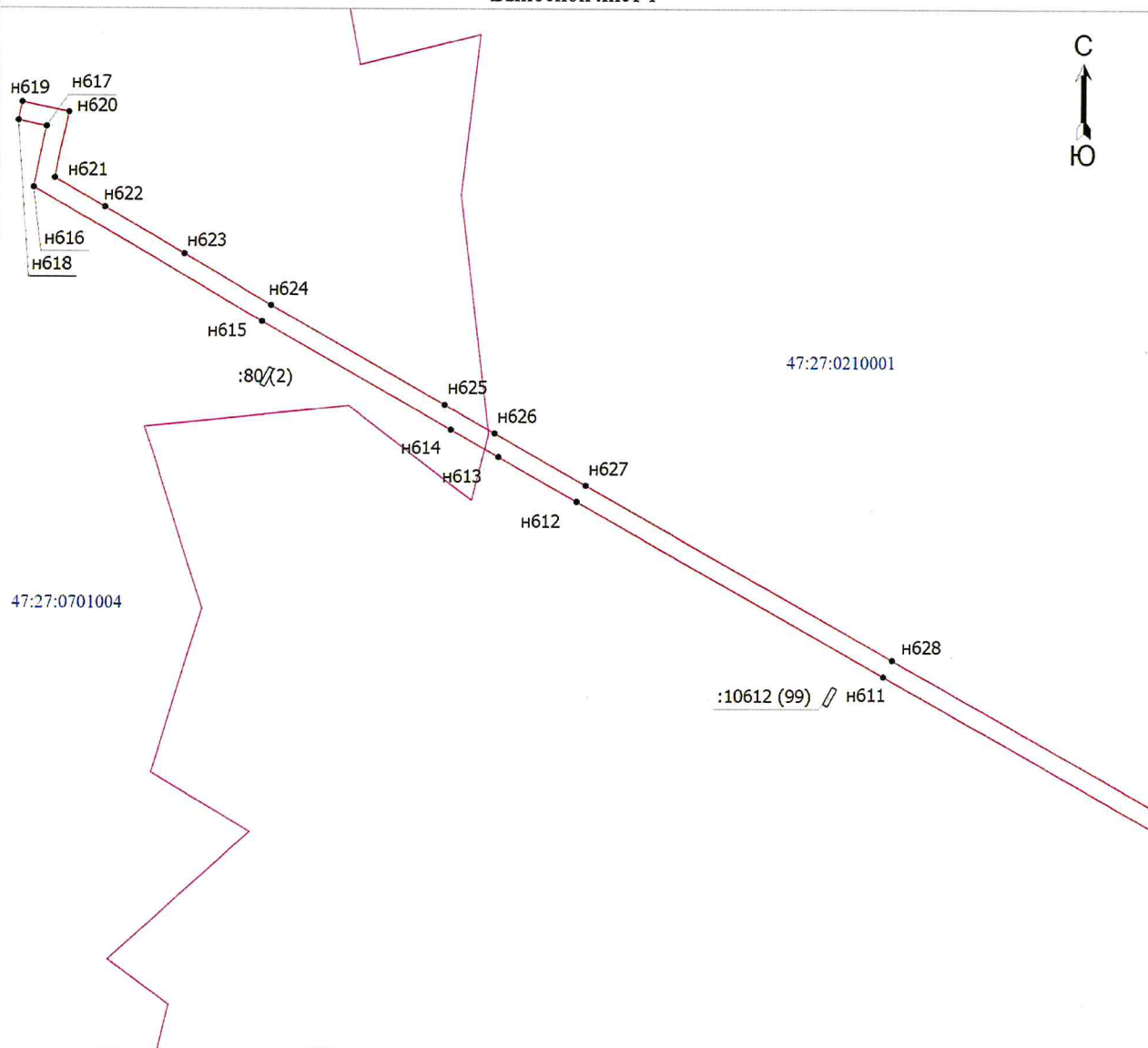
Дата " \_\_\_\_ " \_\_\_\_ г.

Место для оттиска печати (при наличии) лица, составившего описание местоположения границ объекта

## Раздел 4

### Схема расположения границ публичного сервитута

Выносной лист 1



Масштаб 1:3500

#### Условные обозначения

- |   |   |
|---|---|
| <b>Зона с ОУ 1</b>                        | - Зона с особыми условиями использования территории Зона с ОУ 1   |
| <hr style="border-top: 1px solid red;"/>  | - Часть границы, местоположение которой определено при выполнении кадастровых работ                       |
| <b>н1</b>                                 | - Обозначение новой характерной точки   |
| •   | - Характерная точка границы, сведения о которой позволяют однозначно определить ее положение на местности |
| <b>:10612 (99)</b>                        | - Обозначение контура земельного участка  |
| <hr style="border-top: 1px solid blue;"/> | - Часть границы, сведения ЕГРН о которой позволяют однозначно определить ее положение на местности        |
| <b>47:27:0210001</b>                      | - Номер кадастрового квартала   |
| <hr style="border-top: 1px solid blue;"/> | - Граница кадастрового квартала   |
| <hr style="border-top: 1px solid red;"/>  | - Граница муниципального образования  |

Подпись \_\_\_\_\_

Дата " \_\_\_\_ " \_\_\_\_ г.

Место для оттиска печати (при наличии) лица, составившего описание местоположения границ объекта

## Раздел 4

### Схема расположения границ публичного сервитута



**Зона с ОУ 1 (1)** - Зона с особыми условиями использования территории Зона с ОУ 1

- Подпись \_\_\_\_\_

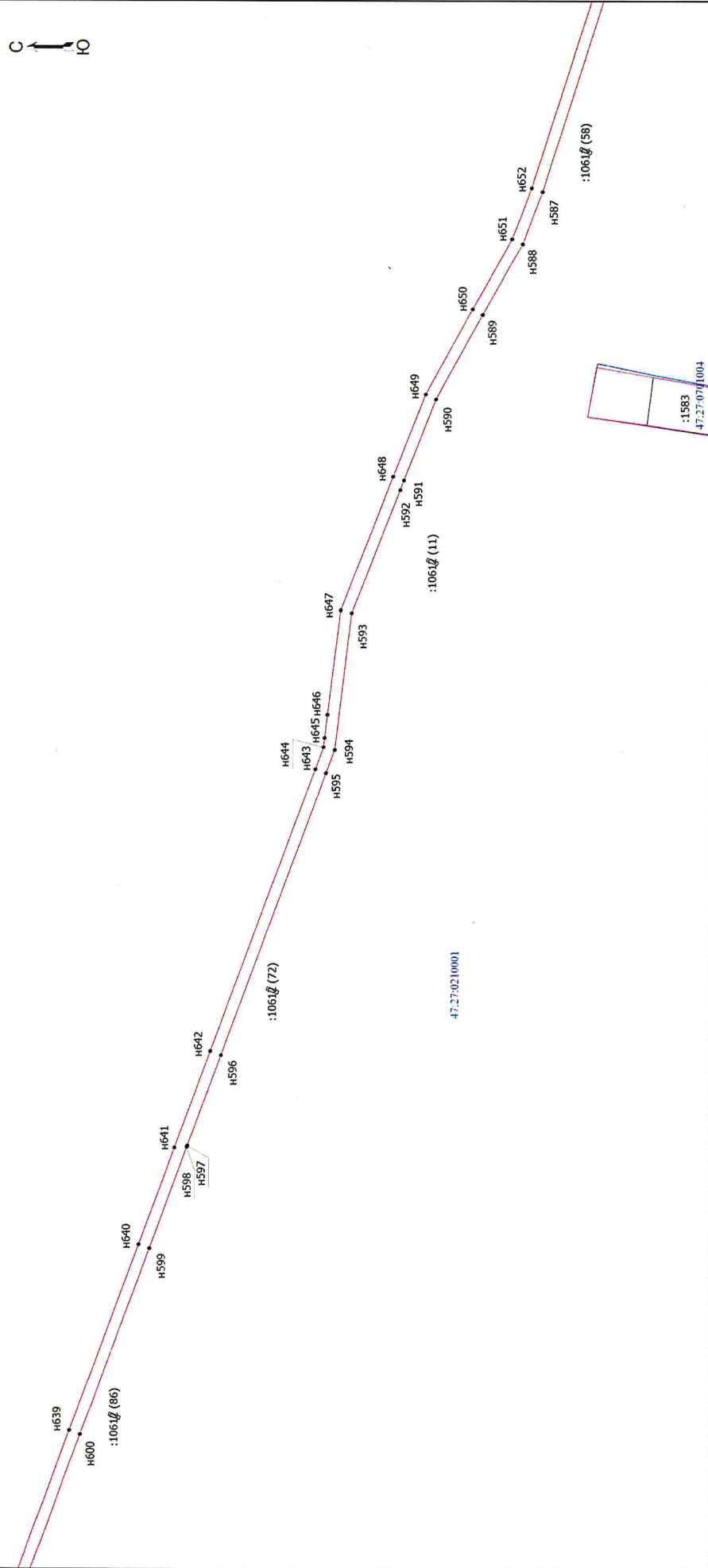
Дата " \_\_\_\_\_ Г.

Место для оттиска печати (при наличии) лица, составившего описание местоположения границ объекта

# Раздел 4

## Схема расположения границ публичного сервитута

Выносной лист 3



Масштаб 1:3500

Условные обозначения

**Зона с ОУ 1 (1)** - Зона с особыми условиями использования территории Зона с ОУ 1

**H1** - Обозначение новой характерной точки

**:1583** - Кадастровый номер земельного участка

**47:27:02.10001** - Номер кадастрового квартала

**—** - Граница муниципального образования

**—** - Часть границы, местоположение которой определено при выполнении кадастровых работ

**•** - Характерная точка границы, сведения о которой позволяют однозначно определить ее положение на местности

**—** - Часть границы, сведения ЕГРН о которой позволяют однозначно определить ее положение на местности

**—** - Граница кадастрового квартала

Подпись \_\_\_\_\_

Дата " \_\_\_\_ " \_\_\_\_ г.

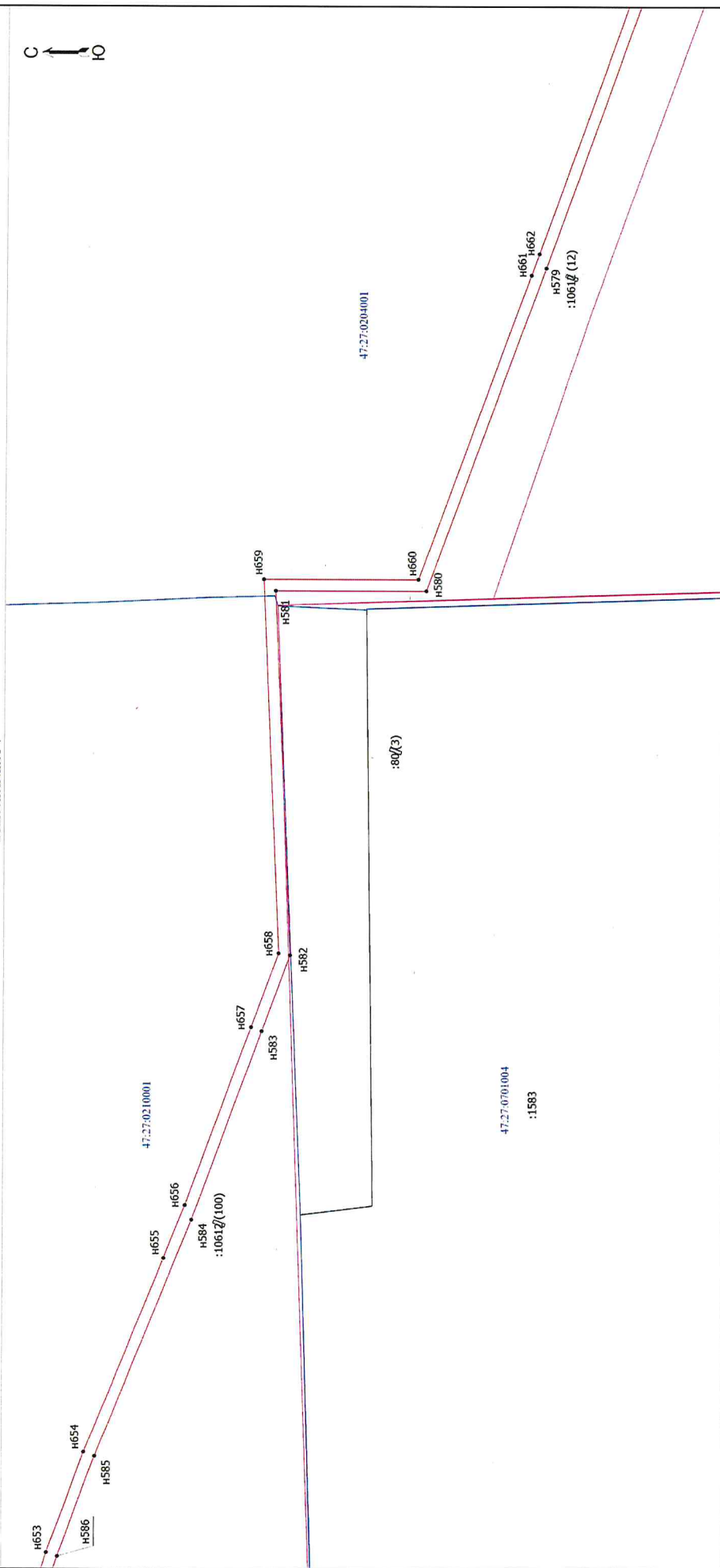
Место для оттиска печати (при наличии) лица, составившего описание местоположения границ объекта



## Раздел 4

### Схема расположения границ публичного сервитута

#### Выносной лист 4



Масштаб 1:3500

### Условные обозначения

- Часть границы, местоположение которой определено при выполнении кадастровых работ

**Зона с ОУ 1 (1)** - Зона с особыми условиями использования территории Зона с ОУ 1

**:1583** - Кадастровый номер земельного участка

— Граница кадастрового квартала

47:27:0210001 - Номер кадастрового квартала

- Характерная точка границы, сведения о которой позволяют однозначно определить ее положение на местности

- Обозначение новой характерной точки

- Часть границы, сведения ЕГРН о которой позволяют однозначно определить ее положение на местности

- Граница муниципального образования

**Подпись**

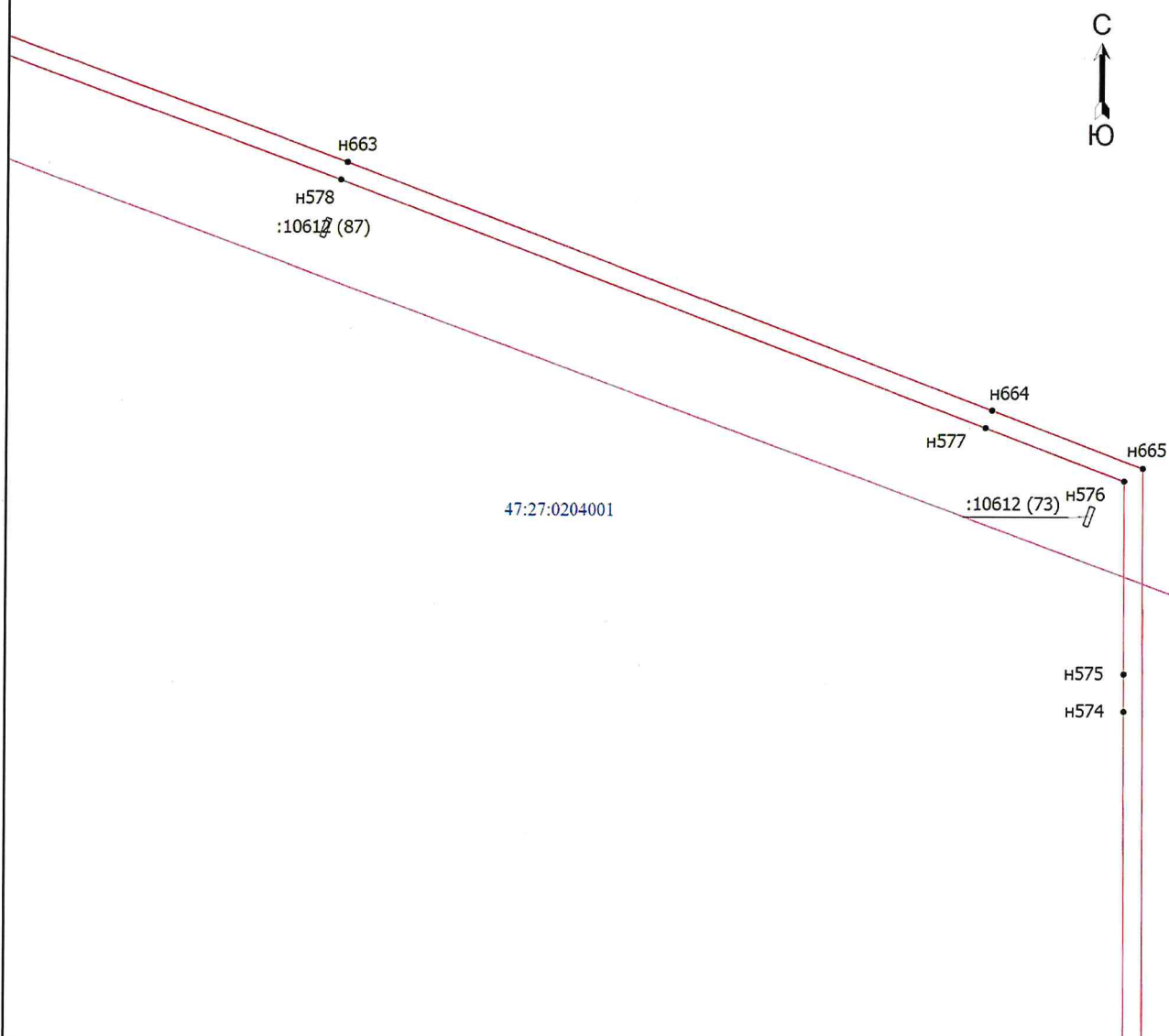
Дата " \_\_\_\_ " \_\_\_\_ г.

Место для оттиска печати (при наличии) лица, составившего описание местоположения границы объекта

## Раздел 4

### Схема расположения границ публичного сервитута

Выносной лист 5



Масштаб 1:3500

#### Условные обозначения

- - Часть границы, местоположение которой определено при выполнении кадастровых работ
- - Характерная точка границы, сведения о которой позволяют однозначно определить ее положение на местности
- Зона с ОУ 1 (1) - Зона с особыми условиями использования территории Зона с ОУ 1
- н1 - Обозначение новой характерной точки
- :10612 (73) - Обозначение контура земельного участка
- - Часть границы, сведения ЕГРН о которой позволяют однозначно определить ее положение на местности
- - Граница кадастрового квартала
- - Граница муниципального образования
- 47:27:0210001 - Номер кадастрового квартала

Подпись \_\_\_\_\_

Дата " \_\_\_\_ " \_\_\_\_ г.

Место для оттиска печати (при наличии) лица, составившего описание местоположения границ объекта

# Раздел 4

## Схема расположения границ публичного сервитута

Выносной лист 6

С  
↑  
Ю

:49

н573 • н666

47:27:0204001

н572 •

н571 •

н570 • н667

Масштаб 1:3500

### Условные обозначения

**Зона с ОУ 1 (1)** - Зона с особыми условиями использования территории Зона с ОУ 1  
**н1** - Обозначение новой характерной точки  
 ——— - Часть границы, сведения ЕГРН о которой позволяют однозначно определить ее положение на местности  
 ——— - Граница муниципального образования  
 :49 - Кадастровый номер земельного участка

——— - Часть границы, местоположение которой определено при выполнении кадастровых работ  
 • - Характерная точка границы, сведения о которой позволяют однозначно определить ее положение на местности  
 ——— - Граница кадастрового квартала  
 47:27:0210001 - Номер кадастрового квартала

Подпись \_\_\_\_\_

Дата " \_\_\_\_ " \_\_\_\_ г.

Место для оттиска печати (при наличии) лица, составившего описание местоположения границ объекта

# Раздел 4

## Схема расположения границ публичного сервитута

Выносной лист 7

н569 • н668  
:48

С  
↑  
Ю

47:27:0204001

н568 •  
н567 •  
н566 • н669

Масштаб 1:3500

### Условные обозначения

_____	- Часть границы, местоположение которой определено при выполнении кадастровых работ	•	- Характерная точка границы, сведения о которой позволяют однозначно определить ее положение на местности
<b>Зона с ОУ 1 (1)</b>	- Зона с особыми условиями использования территории Зона с ОУ 1	н1	- Обозначение новой характерной точки
:48	- Кадастровый номер земельного участка	_____	- Часть границы, сведения ЕГРН о которой позволяют однозначно определить ее положение на местности
_____	- Граница кадастрового квартала	_____	- Граница муниципального образования
47:27:0210001	- Номер кадастрового квартала		

Подпись \_\_\_\_\_

Дата " \_\_\_\_ " \_\_\_\_ г.

Место для оттиска печати (при наличии) лица, составившего описание местоположения границ объекта



# Раздел 4

## Схема расположения границ публичного сервитута

Выносной лист 8

С  
Ю

н565 н670  
:47

47:27:0204001

н564 н671

н563

н562 н672

:46

Масштаб 1:3500

### Условные обозначения

— Часть границы, местоположение которой определено при выполнении кадастровых работ

**Зона с ОУ 1 (1)** - Зона с особыми условиями использования территории Зона с ОУ 1

:46 - Кадастровый номер земельного участка

— Граница кадастрового квартала

47:27:0210001 - Номер кадастрового квартала

• - Характерная точка границы, сведения о которой позволяют однозначно определить ее положение на местности

н1 - Обозначение новой характерной точки

— Часть границы, сведения ЕГРН о которой позволяют однозначно определить ее положение на местности

— Граница муниципального образования

Подпись \_\_\_\_\_

Дата " \_\_\_\_ " \_\_\_\_ г.

Место для оттиска печати (при наличии) лица, составившего описание местоположения границ объекта

Раздел 4

Схема расположения границ публичного сервитута

Выносной лист 9

С  
↑  
Ю

47:27:0204001

н558

н676

н559

н675

н560

н674

н561

н673

47:27:0301001

Масштаб 1:3500

Условные обозначения

— Часть границы, местоположение которой определено при выполнении кадастровых работ

**Зона с ОУ 1 (1)** - Зона с особыми условиями использования территории Зона с ОУ 1

— Часть границы, сведения ЕГРН о которой позволяют однозначно определить ее положение на местности

— Граница муниципального образования

• - Характерная точка границы, сведения о которой позволяют однозначно определить ее положение на местности

н1 - Обозначение новой характерной точки

— Граница кадастрового квартала

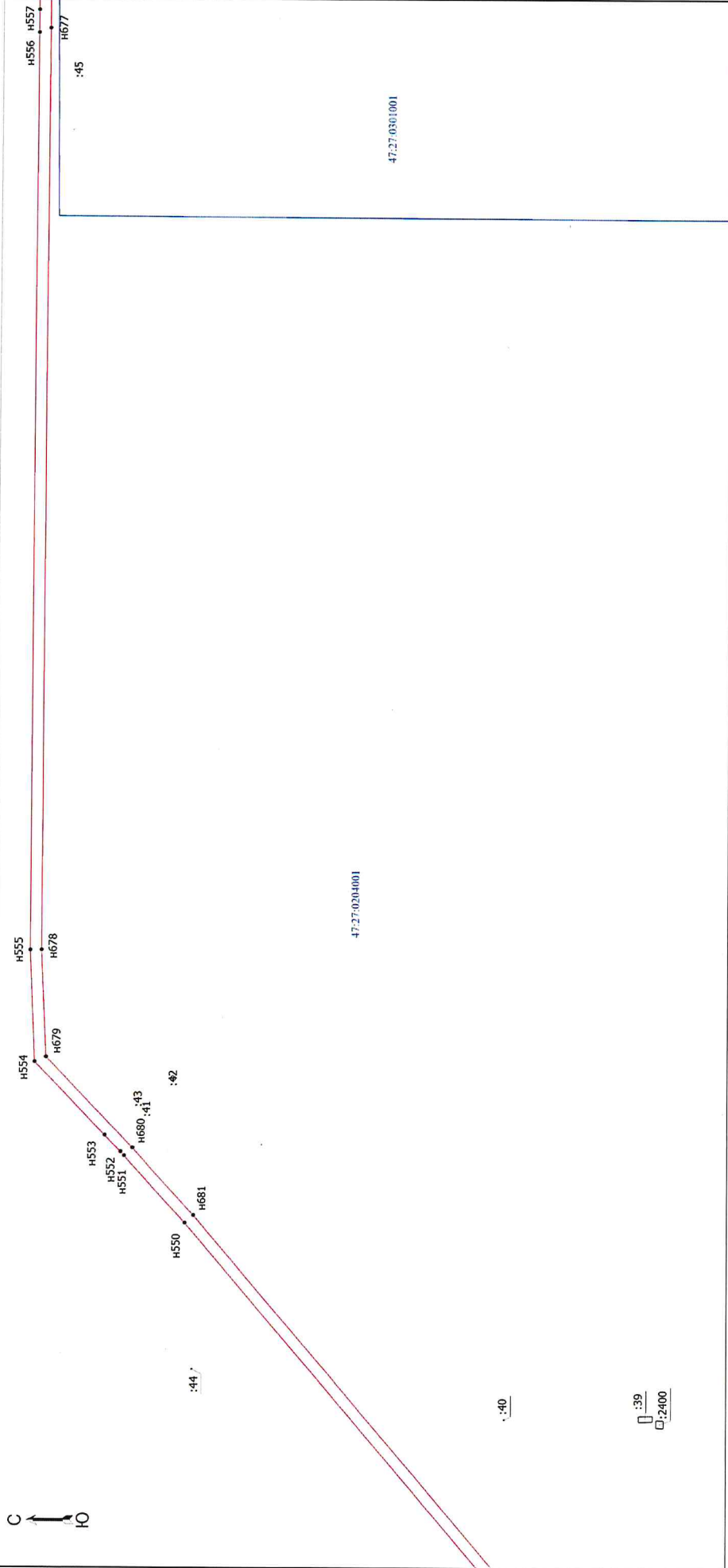
47:27:0210001 - Номер кадастрового квартала

Подпись \_\_\_\_\_

Дата " \_\_\_\_ " \_\_\_\_ г.

Место для оттиска печати (при наличии) лица, составившего описание местоположения границ объекта

### Схема расположения границ публичного сервитута



### Условные обозначения

— Часть границы, местоположение которой определено при выполнении кадастровых работ

**Зона с ОУ 1 (1)** - Зона с особыми условиями использования территории Зона с ОУ 1

39 - Кадастровый номер земельного участка

— — — — — - Граница кадастрового квартала

47:27:0210001 - Номер кадастрового квартала

- Характерная точка границы, сведения о которой позволяют однозначно определить ее положение на местности

**н1** - Обозначение новой характерной точки

- Часть границы, сведения ЕГРН о которой позволяют однозначно определить ее положение на местности

- Граница муниципального образования

Подпись \_\_\_\_\_

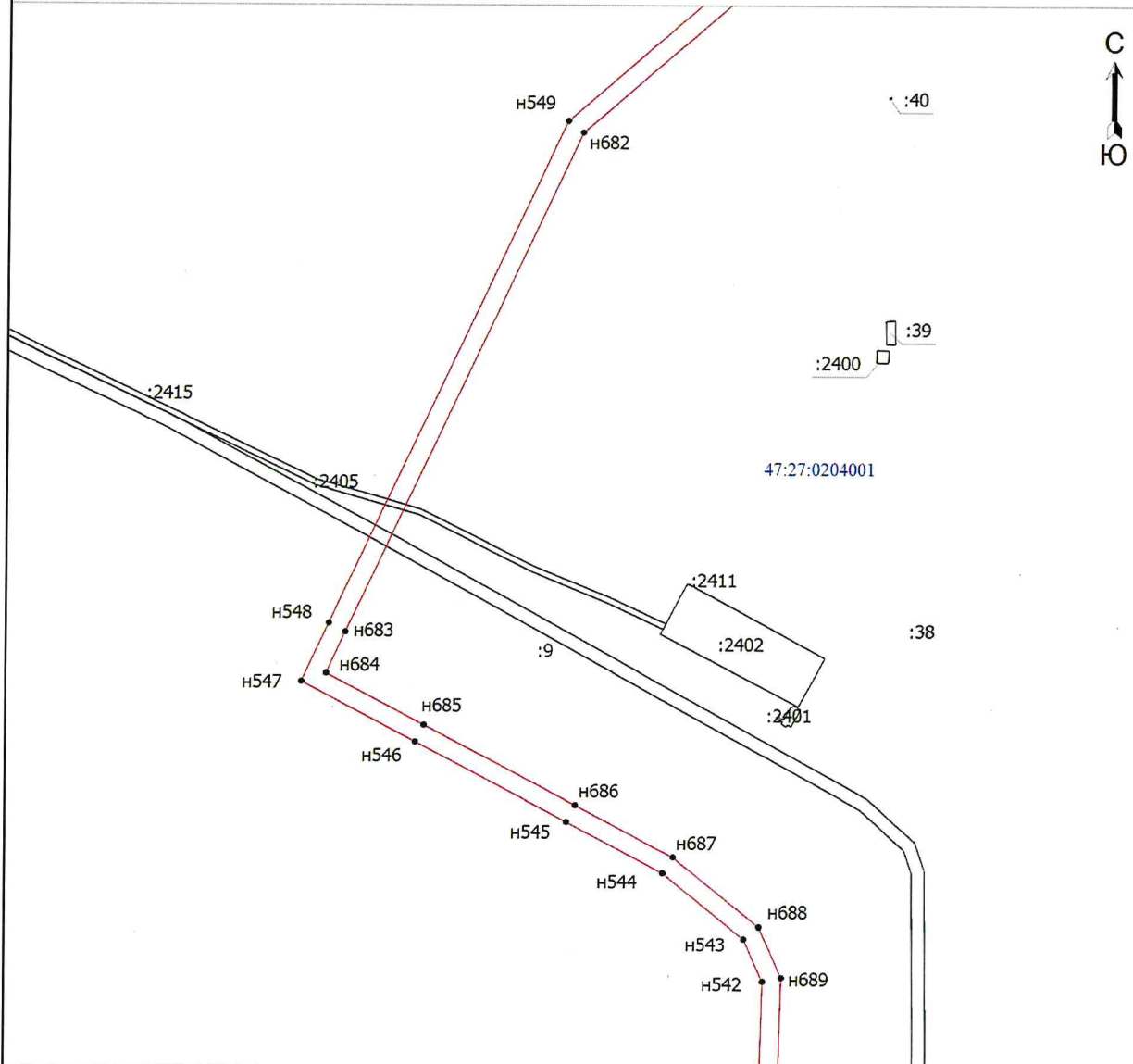
Дата " \_\_\_\_ " \_\_\_\_ г. \_\_\_\_\_

Место для оттиска печати (при наличии) лида, составившего описание местоположения границ объекта

## Раздел 4

### Схема расположения границ публичного сервитута

Выносной лист 11



Масштаб 1:3500

#### Условные обозначения

- - Часть границы, местоположение которой определено при выполнении кадастровых работ
- - Характерная точка границы, сведения о которой позволяют однозначно определить ее положение на местности
- Зона с ОУ 1 (1) - Зона с особыми условиями использования территории Зона с ОУ 1
- н1 - Обозначение новой характерной точки
- :38 - Кадастровый номер земельного участка
- - Часть границы, сведения ЕГРН о которой позволяют однозначно определить ее положение на местности
- - Граница кадастрового квартала
- - Граница муниципального образования
- 47:27:0210001 - Номер кадастрового квартала

Подпись \_\_\_\_\_

Дата " \_\_\_\_ " \_\_\_\_ г.

Место для оттиска печати (при наличии) лица, составившего описание местоположения границ объекта



# Раздел 4

## Схема расположения границ публичного сервитута

Выносной лист 12

С  
↑  
Ю

н541 • н690

:37

47:27:0204001

9

н540 • н691

Масштаб 1:3500

### Условные обозначения

- \_\_\_\_\_ - Часть границы, местоположение которой определено при выполнении кадастровых работ
- Зона с ОУ 1 (1)** - Зона с особыми условиями использования территории Зона с ОУ 1
- :37 - Кадастровый номер земельного участка
- \_\_\_\_\_ - Граница кадастрового квартала
- 47:27:0210001 - Номер кадастрового квартала

- - Характерная точка границы, сведения о которой позволяют однозначно определить ее положение на местности
- н1 - Обозначение новой характерной точки
- \_\_\_\_\_ - Часть границы, сведения ЕГРН о которой позволяют однозначно определить ее положение на местности
- \_\_\_\_\_ - Граница муниципального образования

Подпись \_\_\_\_\_

Дата " \_\_\_\_ " \_\_\_\_ г.

Место для оттиска печати (при наличии) лица, составившего описание местоположения границ объекта

# Раздел 4

## Схема расположения границ публичного сервитута

Выносной лист 13

С  
Ю

47:27:0204001

:36<sup>9</sup>

н539 н692

н693  
н538 н694  
н537

Масштаб 1:3500

### Условные обозначения

— Часть границы, местоположение которой определено при выполнении кадастровых работ

**Зона с ОУ 1 (1)** - Зона с особыми условиями использования территории Зона с ОУ 1

:36 - Кадастровый номер земельного участка

— Граница кадастрового квартала

47:27:0210001 - Номер кадастрового квартала

• - Характерная точка границы, сведения о которой позволяют однозначно определить ее положение на местности

н1 - Обозначение новой характерной точки

— Часть границы, сведения ЕГРН о которой позволяют однозначно определить ее положение на местности

— Граница муниципального образования

Подпись \_\_\_\_\_

Дата " \_\_\_\_ " \_\_\_\_ г.

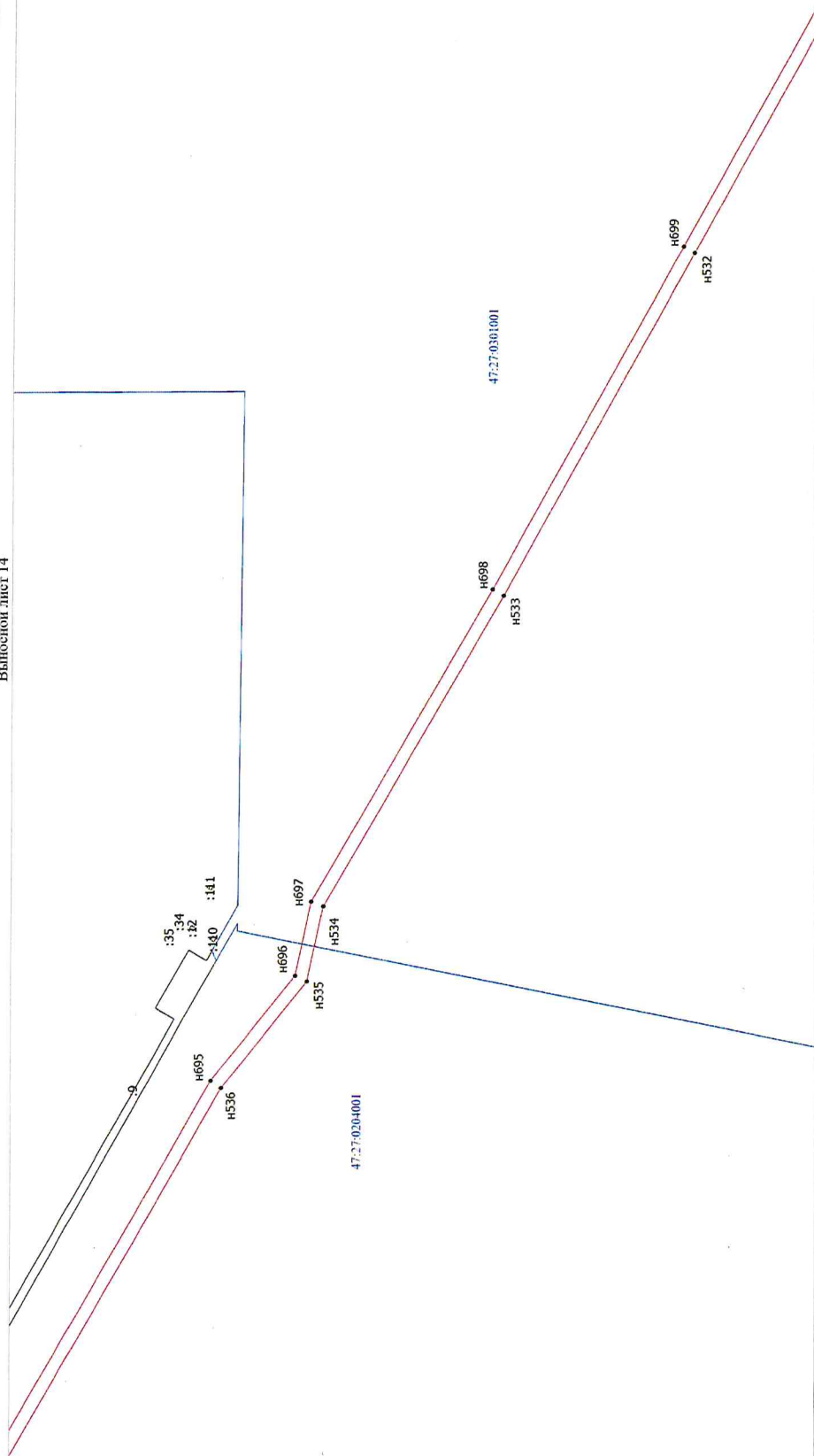
Место для оттиска печати (при наличии) лица, составившего описание местоположения границ объекта

# Раздел 4

## Схема расположения границ публичного сервитута

Выносной лист 14

С  
↑  
Ю



Масштаб 1:3500

Условные обозначения

— Часть границы, местоположение которой определено при выполнении кадастровых работ

**Зона с ОУ 1 (1)** - Зона с особыми условиями использования территории Зона с ОУ 1

34 - Кадастровый номер земельного участка

— Граница кадастрового квартала

47:27:0210001 - Номер кадастрового квартала

• - Характерная точка границы, сведения о которой позволяют однозначно определить ее положение на местности

н1 - Обозначение новой характерной точки

— Часть границы, сведения ЕГРН о которой позволяют однозначно определить ее положение на местности

— Граница муниципального образования

Подпись \_\_\_\_\_

Дата " \_\_\_\_ " \_\_\_\_ г.

Место для оттиска печати (при наличии) лица, составившего описание местоположения границ объекта

Раздел 4

Схема расположения грани публичного сервитута

Выносной лист 15



47:27:0301001

Масштаб 1:3500

Условные обозначения

— - Часть границы, местоположение которой определено при выполнении кадастровых работ

**Зона с ОУ 1 (1)** - Зона с особыми условиями использования территории Зона с ОУ 1

— - Часть границы, сведения ЕГРН о которой позволяют однозначно определить ее положение на местности

— - Граница муниципального образования

• - Характерная точка границы, сведения о которой позволяют однозначно определить ее положение на местности

n1 - Обозначение новой характерной точки

— - Граница кадастрового квартала

47:27:0210001 - Номер кадастрового квартала

Подпись \_\_\_\_\_

Дата " \_\_\_\_ " \_\_\_\_ г.

Место для оттиска печати (при наличии) лица, составившего описание местоположения грани объекта



Раздел 4

Схема расположения границ публичного сервитута

Выносной лист 16



Условные обозначения

— Часть границы, местоположение которой определено при выполнении кадастровых работ

**Зона с ОУ 1 (1)** - Зона с особыми условиями использования территории Зона с ОУ 1

:33 - Кадастровый номер земельного участка

47:27:0210001 - Граница кадастрового квартала

47:27:0210001 - Номер кадастрового квартала

Масштаб 1:3500

• - Характерная точка границы, сведения о которой позволяют однозначно определить ее положение на местности

H1 - Обозначение новой характерной точки

— - Часть границы, сведения ЕТРН о которой позволяют однозначно определить ее положение на местности

— - Граница муниципального образования

Подпись

Дата " " г.

Место для оттиска печати (при наличии) лица, составившего описание местоположения границ объекта

Раздел 4

Схема расположения границ публичного сервитута

Выносной лист 17



47:27:030:001

Масштаб 1:3500

Условные обозначения

— Часть границы, местоположение которой определено при выполнении кадастровых работ

**Зона с ОУ 1 (1)** - Зона с особыми условиями использования территории Зона с ОУ 1

— Часть границы, сведения ЕГРН о которой позволяют однозначно определить ее положение на местности

— Граница муниципального образования

• Характерная точка границы, сведения о которой позволяют однозначно определить ее положение на местности

n1 - Обозначение новой характерной точки

— Граница кадастрового квартала

47:27:0210001 - Номер кадастрового квартала

Подпись \_\_\_\_\_

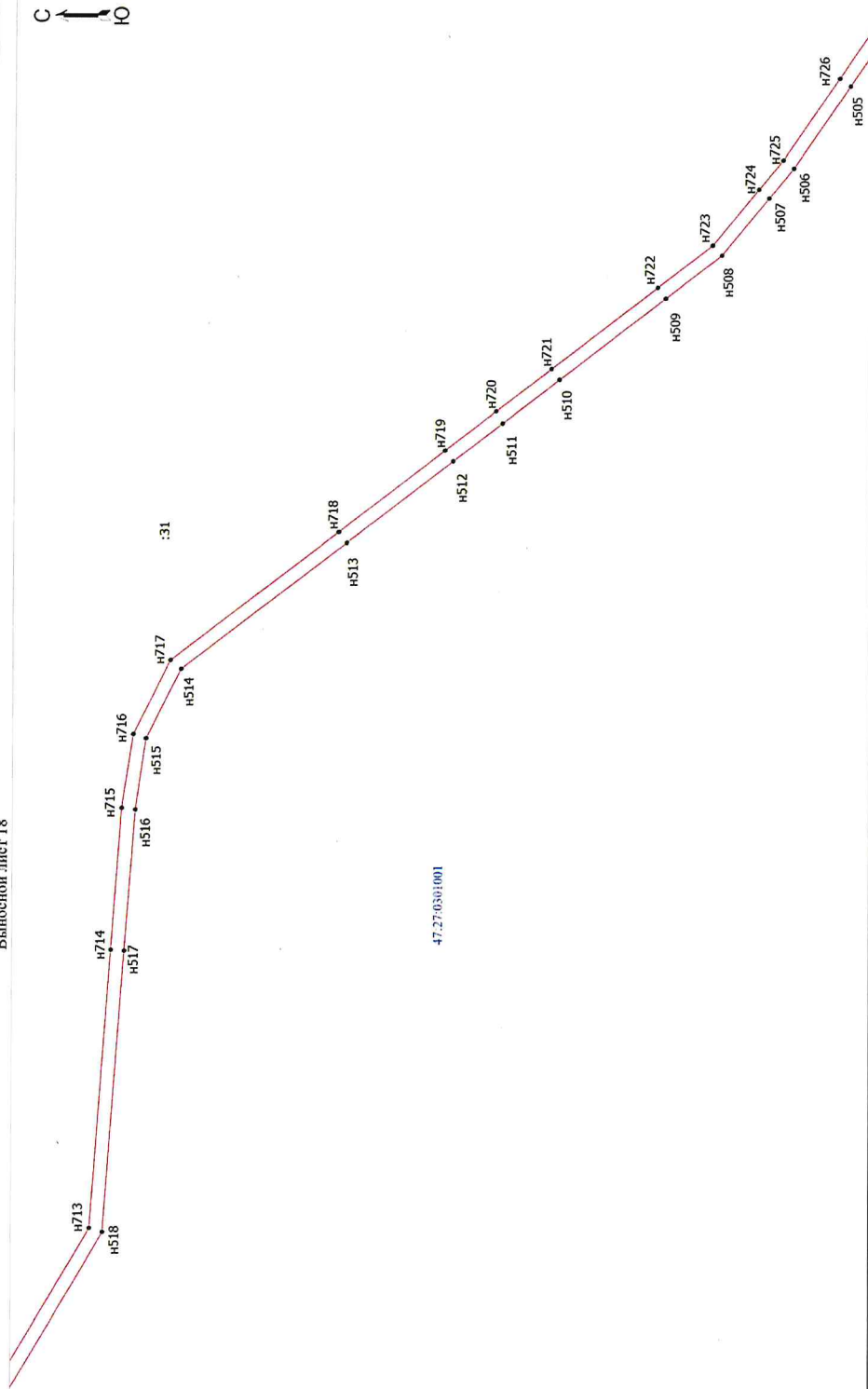
Дата " \_\_\_\_ " \_\_\_\_ г.

Место для оттиска печати (при наличии) лица, составившего описание местоположения границ объекта

Раздел 4

Схема расположения границ публичного сервитута

Внесенный лист 18



Условные обозначения

— Часть границы, местоположение которой определено при выполнении кадастровых работ

**Зона с ОУ 1 (1)** - Зона с особыми условиями использования территории Зона с ОУ 1

**:31** - Кадастровый номер земельного участка

— Граница кадастрового квартала

47.27.0210001 - Номер кадастрового квартала

• - Характерная точка границы, сведения о которой позволяют однозначно определить ее положение на местности

н1 - Обозначение новой характерной точки

— Часть границы, сведения ЕГРН о которой позволяют однозначно определить ее положение на местности

— Граница муниципального образования

Подпись \_\_\_\_\_

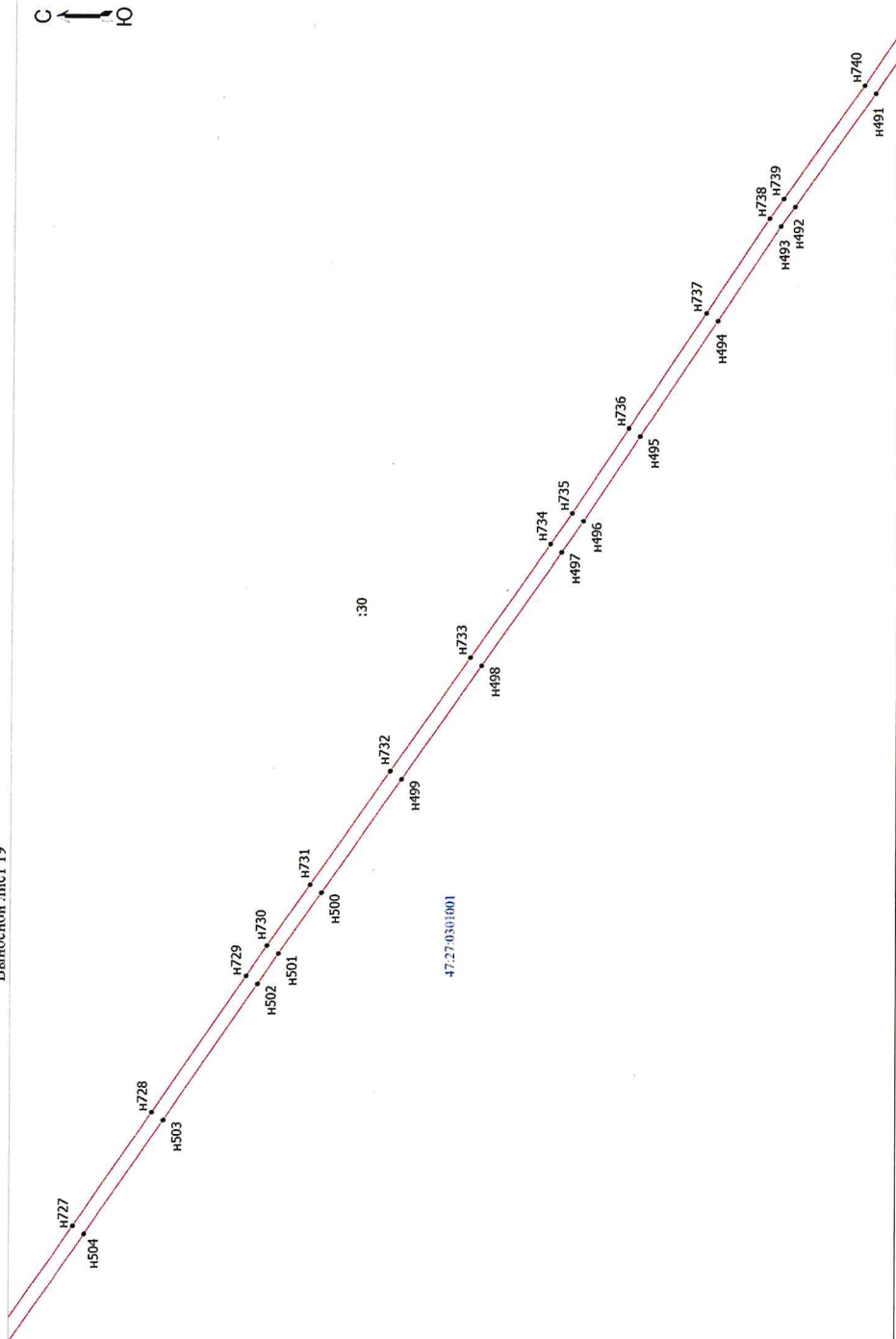
Дата " \_\_\_\_ " \_\_\_\_ г.

Место для оттиска печати (при наличии) лица, составившего описание местоположения границ объекта

Раздел 4

Схема расположения границ публичного сервитута

Выносной лист 19



Условные обозначения

— Часть границы, местоположение которой определено при выполнении кадастровых работ

**Зона с ОУ 1 (1)** - Зона с особыми условиями использования территории Зона с ОУ 1

**:30** - Кадастровый номер земельного участка

**47.27.0210001** - Граница кадастрового квартала

- Номер кадастрового квартала

Масштаб 1:3500

• - Характерная точка границы, сведения о которой позволяют однозначно определить ее положение на местности

n1 - Обозначение новой характерной точки

— - Часть границы, сведения ЕТРН о которой позволяют однозначно определить ее положение на местности

— - Граница муниципального образования

Подпись \_\_\_\_\_

Место для оттиска печати (при наличии) лица, составившего описание местоположения границ объекта

Дата " \_\_\_\_ " \_\_\_\_ г.



Раздел 4

Схема расположения границ публичного сервитута

Выносной лист 20



Масштаб 1:3500

Условные обозначения

— Часть границы, местоположение которой определено при выполнении кадастровых работ

**Зона с ОУ 1 (1)** - Зона с особыми условиями использования территории Зона с ОУ 1

**:29** - Кадастровый номер земельного участка

**47.27.0210001** - Граница кадастрового квартала

**47.27.0210001** - Номер кадастрового квартала

• - Характерная точка границы, сведения о которой позволяют однозначно определить ее положение на местности

н1 - Обозначение новой характерной точки

— - Часть границы, сведения ЕПРН о которой позволяют однозначно определить ее положение на местности

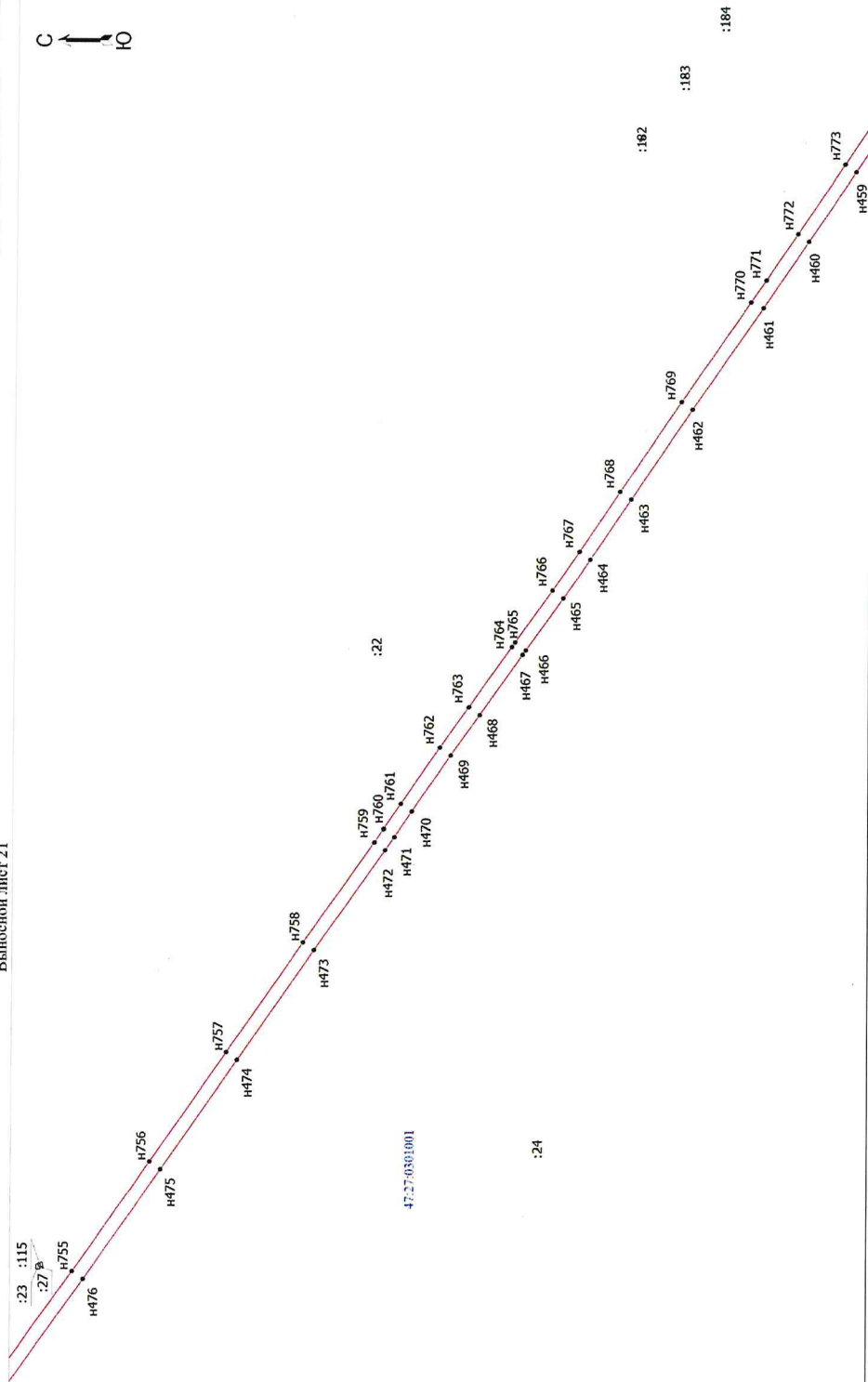
— - Граница муниципального образования

Подпись \_\_\_\_\_

Дата " \_\_\_\_ " \_\_\_\_ г.

Место для оттиска печати (при наличии) лица, составившего описание местоположения границ объекта

### Схема расположения границ публичного сервитута



Масштаб 1:3500

### Условные обозначения

— Часть границы, местоположение которой определено при выполнении кадастровых работ

**Зона с ОУ 1 (1)** - Зона с особыми условиями использования территории Зона с ОУ 1

:23 - Кадастровый номер земельного участка

\_\_\_\_\_ - Граница кадастрового квартала

47:27:0210001 - Номер кадастрового квартала

- Характерная точка границы, сведения о которой позволяют однозначно определить ее положение на местности

- Обозначение новой характерной точки

- Часть границы, сведения ЕГРН о которой позволяют определить ее положение на местности

- Граница муниципального образования

**Подпись**

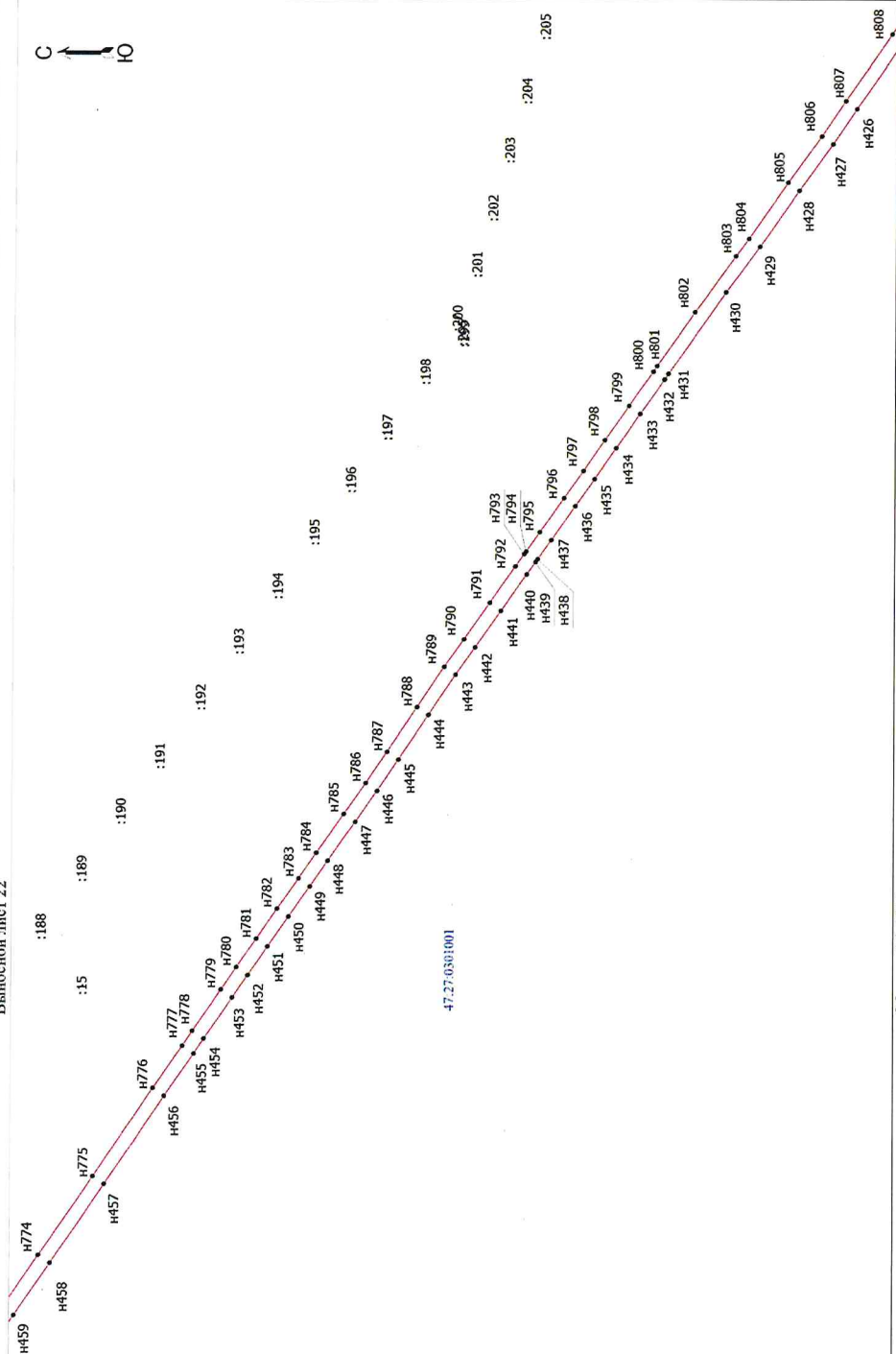
Дата " " г.

Место для оттиска печати (при наличии) лица, составившего описание местоположения границ объекта

Раздел 4

Схема расположения границ публичного сервитута

Выносной лист 22



Масштаб 1:3500

Условные обозначения

— Часть границы, местоположение которой определено при выполнении кадастровых работ

**Зона с ОУ 1 (1)** - Зона с особыми условиями использования территории Зона с ОУ 1

**:15** - Кадастровый номер земельного участка

— Граница кадастрового квартала

47:27:0210001 - Номер кадастрового квартала

•

Н1

- Характерная точка границы, сведения о которой позволяют однозначно определить ее положение на местности

- Обозначение новой характерной точки

- Часть границы, сведения ЕГРН о которой позволяют однозначно определить ее положение на местности

- Граница муниципального образования

Подпись \_\_\_\_\_

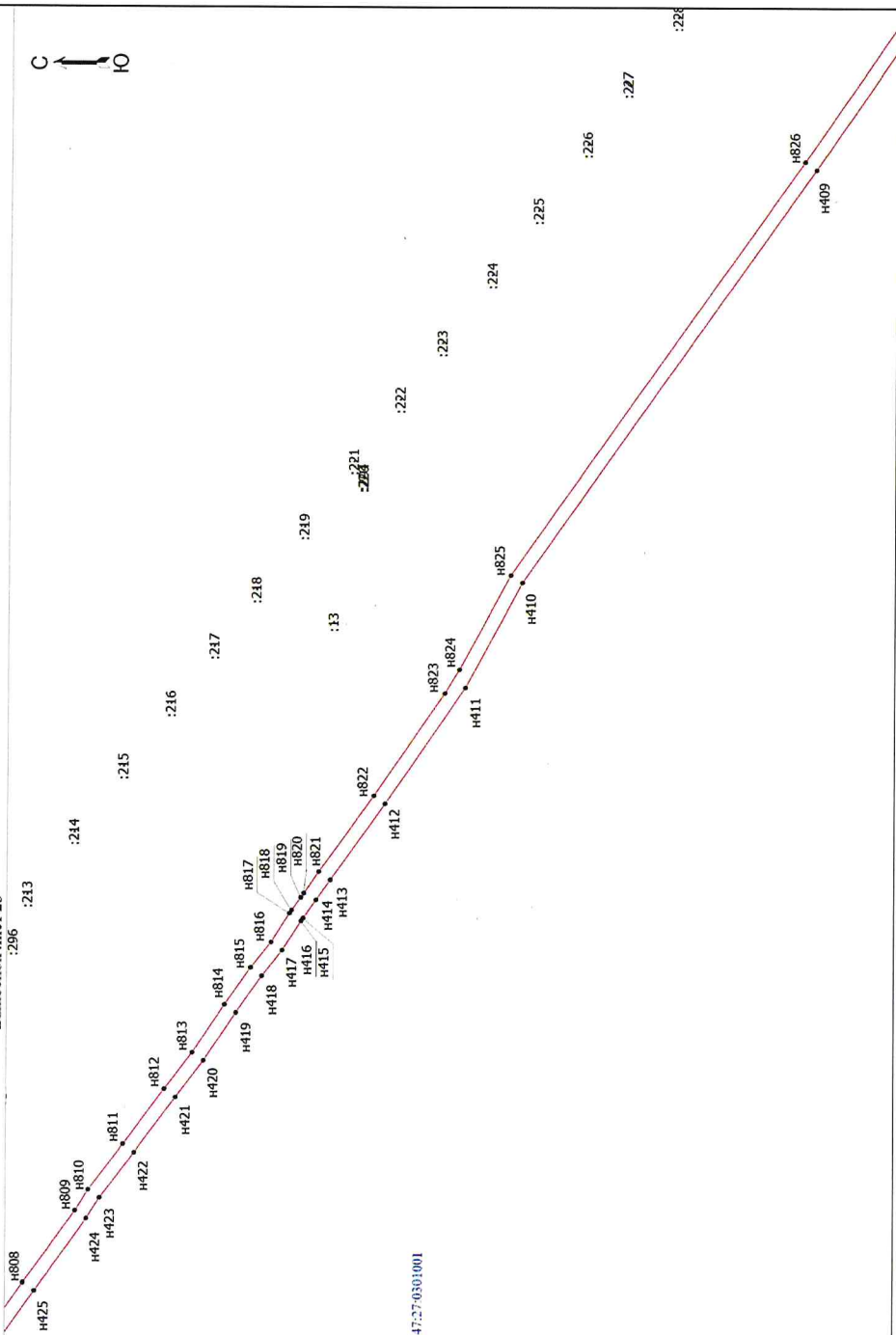
Дата " \_\_\_\_ " \_\_\_\_ г.

Место для оттиска печати (при наличии) лица, составившего описание местоположения границ объекта

Раздел 4

Схема расположения границ публичного сервитута

Выпущенный лист 23



Масштаб 1:3500

Условные обозначения

— Часть границы, местоположение которой определено при выполнении кадастровых работ

**Зона с ОУ 1 (1)** - Зона с особыми условиями использования территории Зона с ОУ 1

:13 - Кадастровый номер земельного участка

47:27:0210001 - Граница кадастрового квартала

47:27:0210001 - Номер кадастрового квартала

• - Характерная точка границы, сведения о которой позволяют однозначно определить ее положение на местности

н1 - Обозначение новой характерной точки

— Часть границы, сведения ЕГРН о которой позволяют однозначно определить ее положение на местности

— Граница муниципального образования

Подпись \_\_\_\_\_

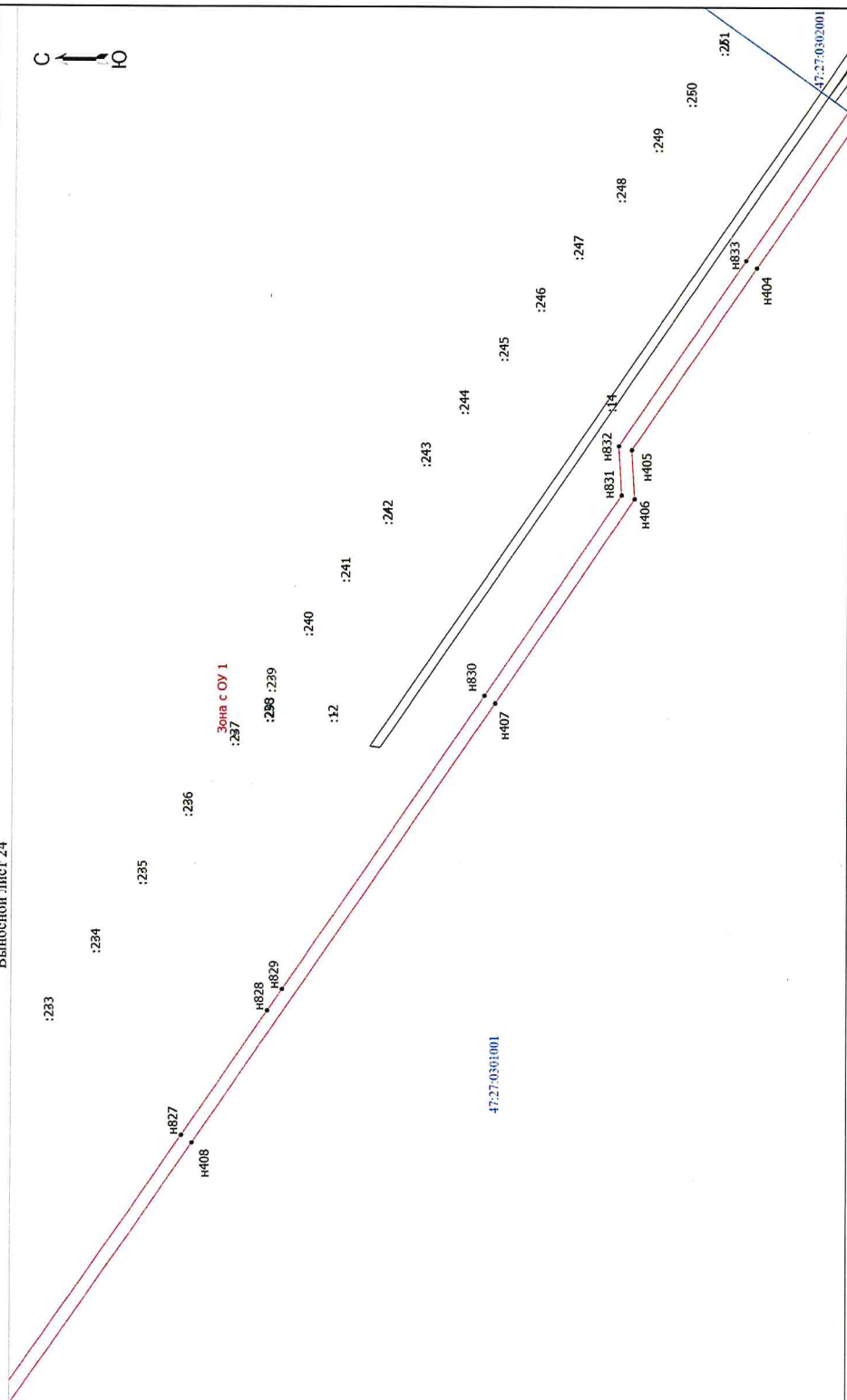
Дата " \_\_\_\_ " \_\_\_\_ г.

Место для оттиска печати (при наличии) лица, составившего описание местоположения границ объекта

# Раздел 4

## Схема расположения границ публичного сервитута

Выносной лист 24



### Условные обозначения

— Часть границы, местоположение которой определено при выполнении кадастровых работ

**Зона с ОУ 1 (1)** - Зона с особыми условиями использования территории Зона с ОУ 1

:12 - Кадастровый номер земельного участка

47:27:0210001 - Граница кадастрового квартала

47:27:0210001 - Номер кадастрового квартала

Масштаб 1:3500

• - Характерная точка границы, сведения о которой позволяют однозначно определить ее положение на местности

н1 - Обозначение новой характерной точки

— Часть границы, сведения ЕГРН о которой позволяют однозначно определить ее положение на местности

— Граница муниципального образования

Подпись \_\_\_\_\_

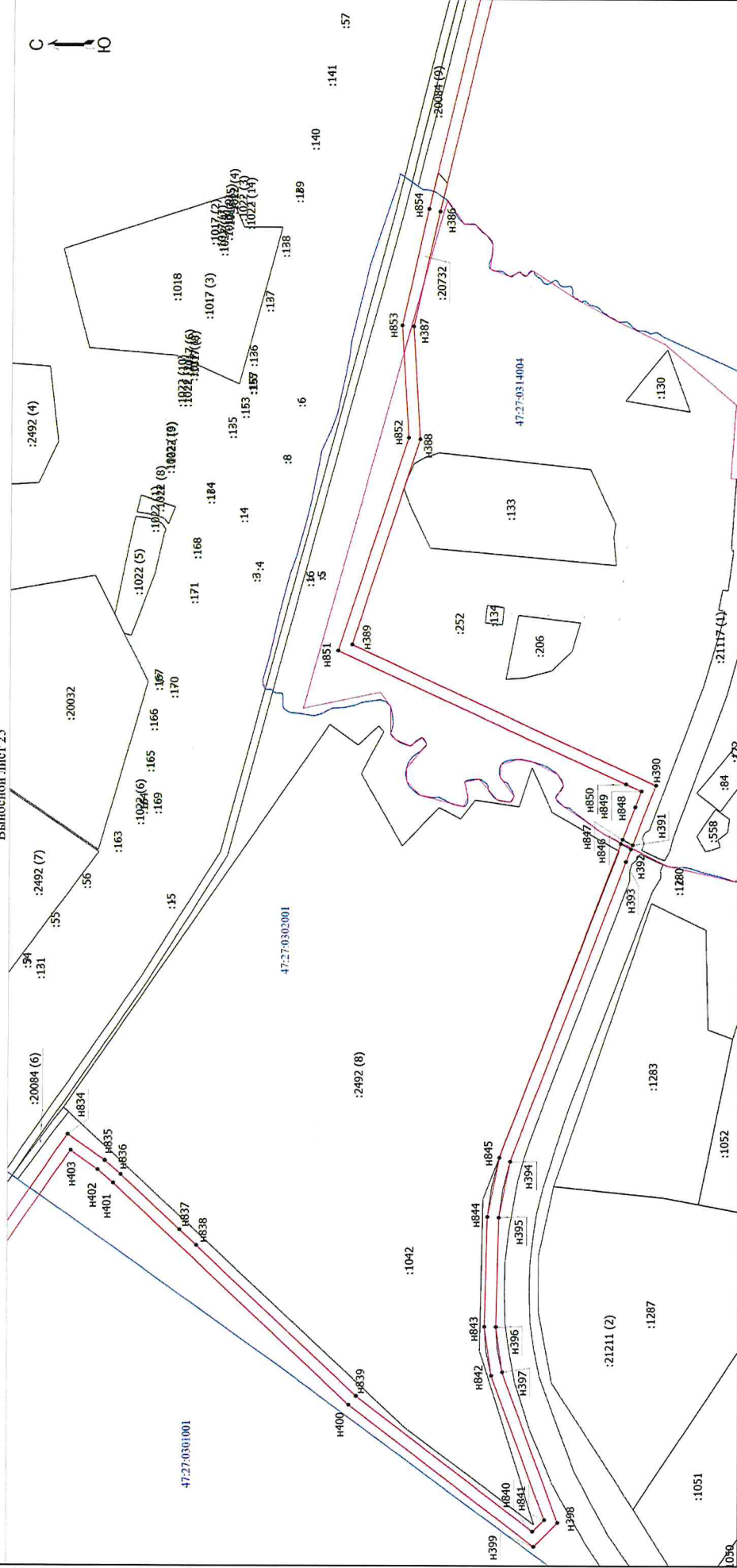
Дата " \_\_\_\_ " \_\_\_\_ г.

Место для оттиска печати (при наличии) лица, составившего описание местоположения границ объекта

# Раздел 4

## Схема расположения границ публичного сервитута

Выносной лист 25



Условные обозначения

— Часть границы, местоположение которой определено при выполнении кадастровых работ

**Зона с ОУ 1 (1)** - Зона с особыми условиями использования территории Зона с ОУ 1

**3** - Кадастровый номер земельного участка

**47:27/0210001** - Граница кадастрового квартала

**47:27/0210001** - Номер кадастрового квартала

• - Характерная точка границы, сведения о которой позволяют однозначно определить ее положение на местности

H1 - Обозначение новой характерной точки

— Часть границы, сведения ЕТРН о которой позволяют однозначно определить ее положение на местности

— Граница муниципального образования

Подпись \_\_\_\_\_

Дата " \_\_\_\_ " \_\_\_\_ г.

Место для оттиска печати (при наличии) лица, составившего описание местоположения границ объекта

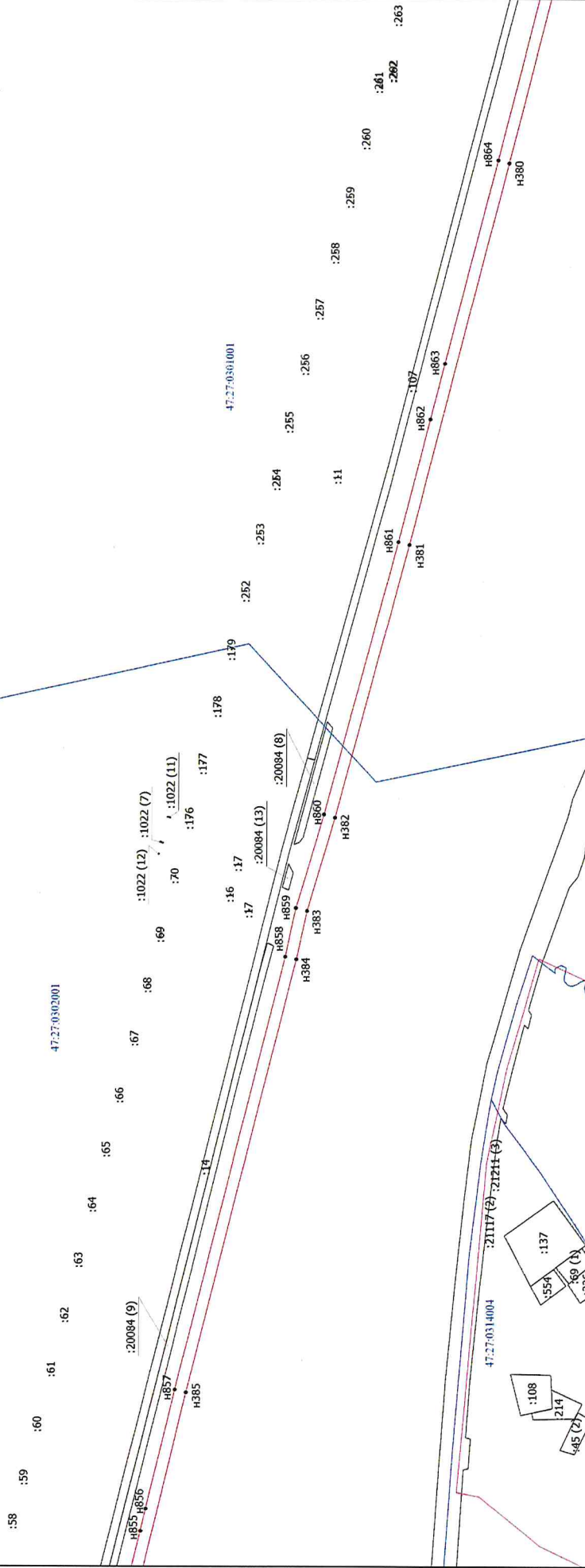


# Раздел 4

## Схема расположения границ публичного сервитута

Выносной лист 26

С  
↑  
Ю



Условные обозначения

— Часть границы, местоположение которой определено при выполнении кадастровых работ

**Зона с ОУ 1 (1)** - Зона с особыми условиями использования территории Зона с ОУ 1

**:16** - Кадастровый номер земельного участка

**47:27:0210001** - Граница кадастрового квартала

**47:27:0210001** - Номер кадастрового квартала

• - Характерная точка границы, сведения о которой позволяют однозначно определить ее положение на местности

H1 - Обозначение новой характерной точки

— Часть границы, сведения ЕТРН о которой позволяют однозначно определить ее положение на местности

— Граница муниципального образования

Подпись \_\_\_\_\_

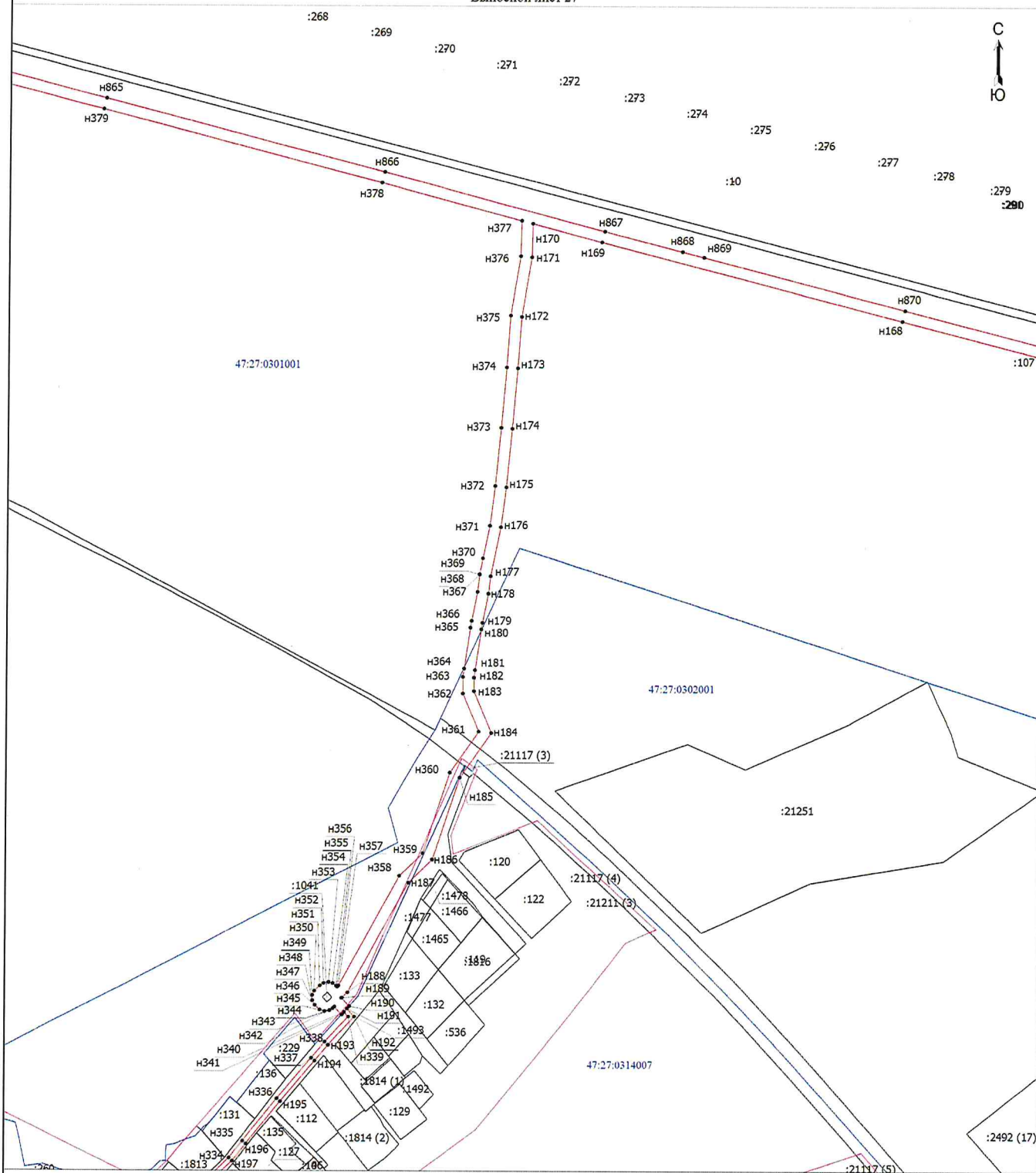
Дата " \_\_\_\_ " \_\_\_\_ г.

Место для оттиска печати (при наличии) лица, составившего описание местоположения границ объекта

# Раздел 4

## Схема расположения границ публичного сервитута

Выносной лист 27



Масштаб 1:3500

### Условные обозначения

- Часть границы, местоположение которой определено при выполнении кадастровых работ
- Зона с ОУ 1 (1)** - Зона с особыми условиями использования территории Зона с ОУ 1
- :107 - Кадастровый номер земельного участка
- Граница кадастрового квартала
- 47:27:0210001 - Номер кадастрового квартала

- - Характерная точка границы, сведения о которой позволяют однозначно определить ее положение на местности
- n1 - Обозначение новой характерной точки
- Часть границы, сведения ЕГРН о которой позволяют однозначно определить ее положение на местности
- Граница муниципального образования

Подпись \_\_\_\_\_

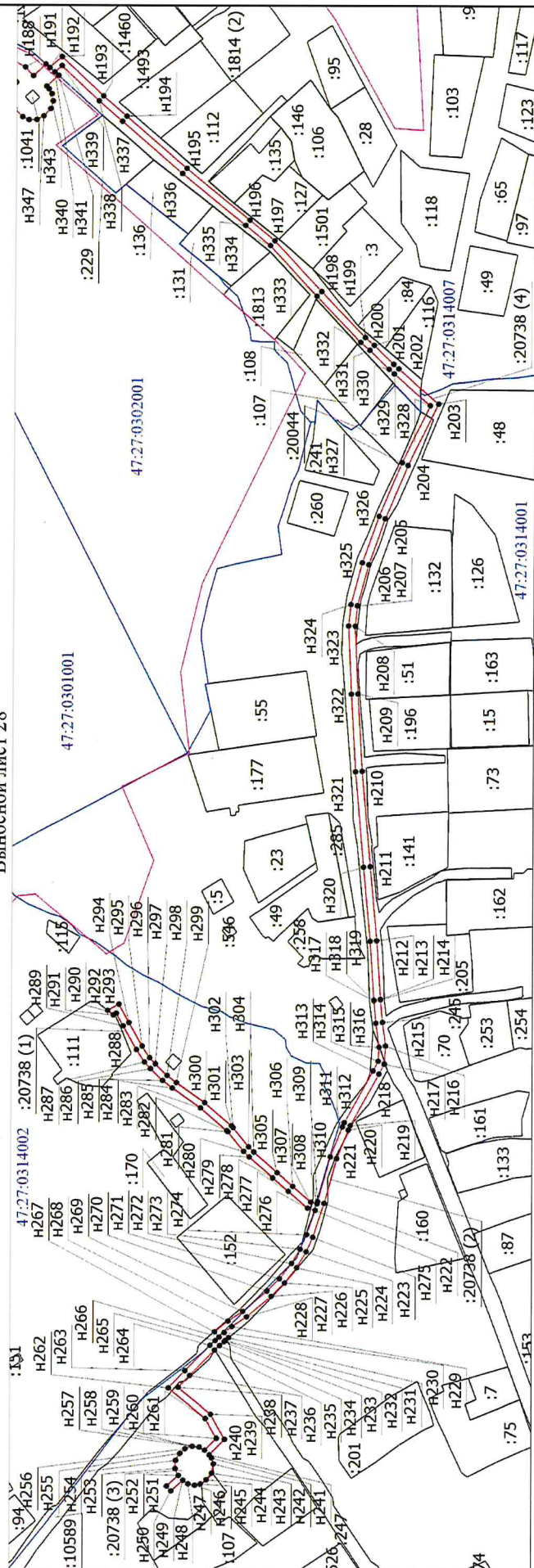
Дата " \_\_\_\_ " \_\_\_\_ г.

Место для оттиска печати (при наличии) лица, составившего описание местоположения границ объекта

## Раздел 4

### Схема расположения границ публичного сервитута

Выносной лист 28



#### Условные обозначения

— Часть границы, местоположение которой определено при выполнении кадастровых работ

**Зона с ОУ 1 (1)** — Зона с особыми условиями использования территории Зона с ОУ 1

**:20044** — Кадастровый номер земельного участка

— Граница кадастрового квартала

**47:27:0210001** — Номер кадастрового квартала

• — Характерная точка границы, сведения о которой позволяют однозначно определить ее положение на местности

— Обозначение новой характерной точки

— Часть границы, сведения ЕГРН о которой позволяют однозначно определить ее положение на местности

— Граница муниципального образования

Подпись \_\_\_\_\_

Дата " \_\_\_\_ " \_\_\_\_ г.

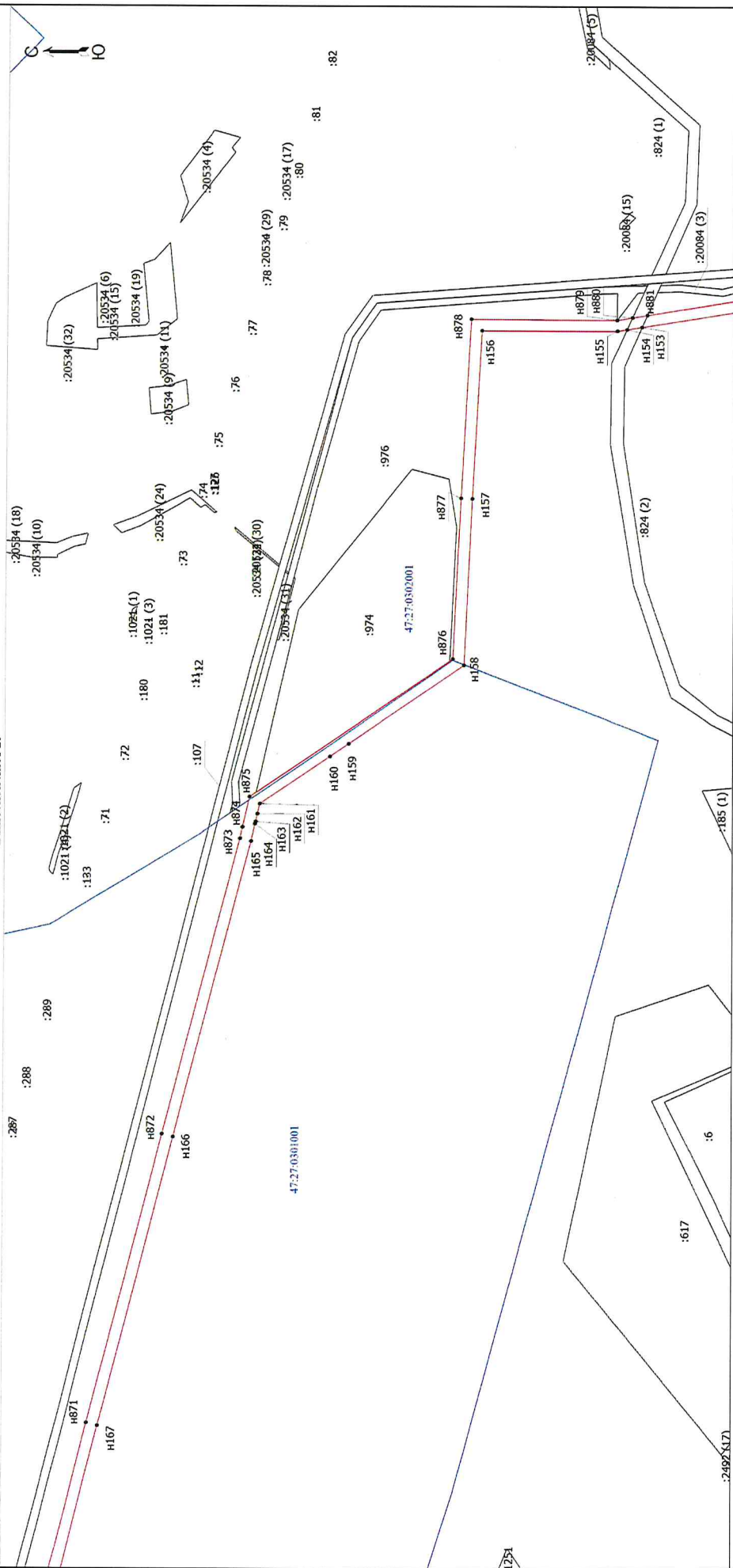
Место для оттиска печати (при наличии) лица, составившего описание местоположения границ объекта



# Раздел 4

## Схема расположения границ публичного сервитута

Выносной лист 29



Условные обозначения

— Часть границы, местоположение которой определено при выполнении кадастровых работ

**Зона с ОУ 1 (1)** - Зона с особыми условиями использования территории Зона с ОУ 1

**:11** - Кадастровый номер земельного участка

— Граница кадастрового квартала

47:27:02:10:001 - Номер кадастрового квартала

• - Характерная точка границы, сведения о которой позволяют однозначно определить ее положение на местности

n1 - Обозначение новой характерной точки

— Часть границы, сведения ЕГРН о которой позволяют однозначно определить ее положение на местности

— Граница муниципального образования

Подпись \_\_\_\_\_

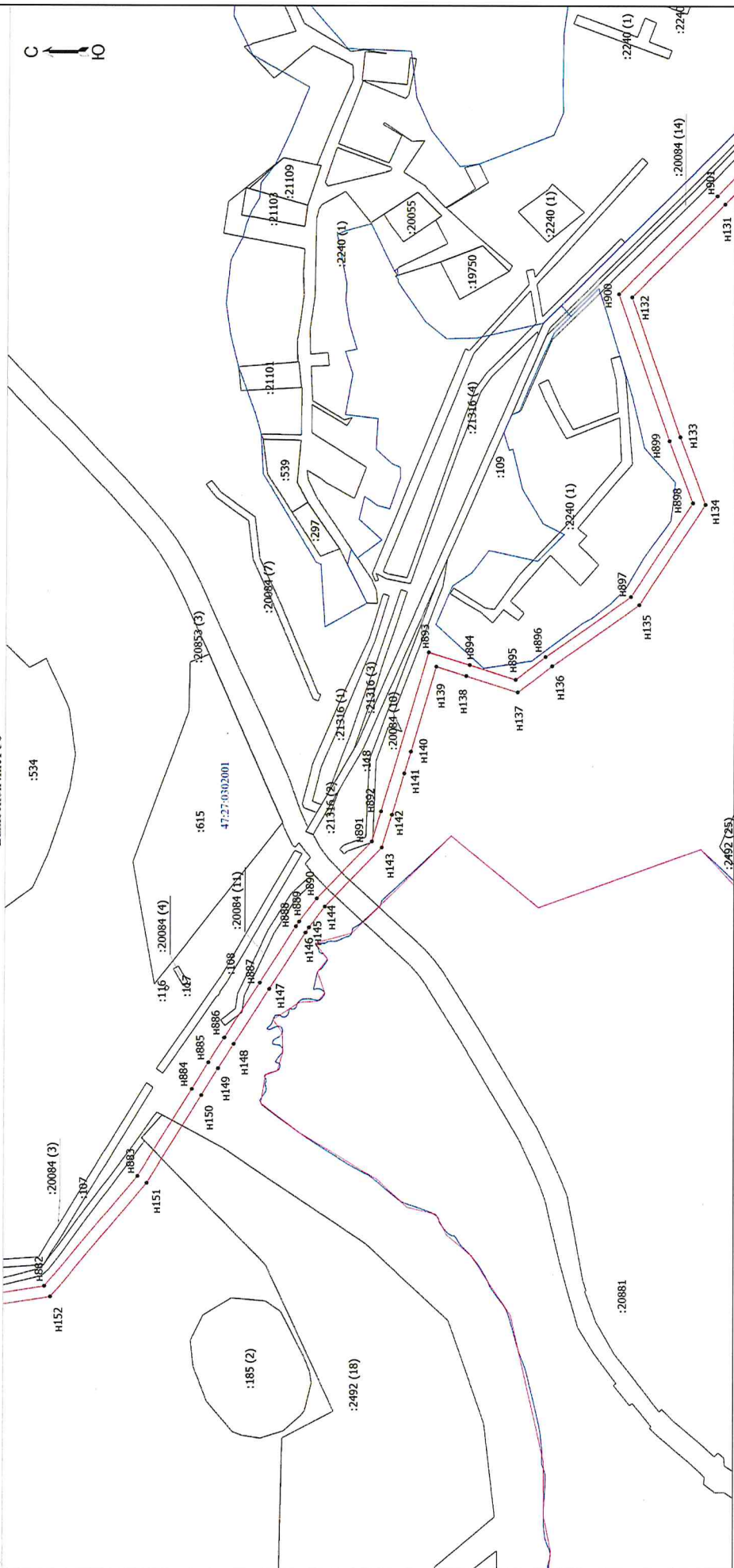
Дата " \_\_\_\_ " \_\_\_\_ г.

Место для оттиска печати (при наличии) лица, составившего описание местоположения границ объекта

# Раздел 4

## Схема расположения границ публичного сервитута

Выносной лист 30



Условные обозначения

— Часть границы, местоположение которой определено при выполнении кадастровых работ

**Зона с ОУ 1 (1)** - Зона с особыми условиями использования территории Зона с ОУ 1

**:108** - Кадастровый номер земельного участка

— Граница кадастрового квартала

47.27.0210001 - Номер кадастрового квартала

•

- Характерная точка границы, сведения о которой позволяют однозначно определить ее положение на местности

n1 - Обозначение новой характерной точки

— Часть границы, сведения ЕГРН о которой позволяют однозначно определить ее положение на местности

— Граница муниципального образования

Подпись \_\_\_\_\_

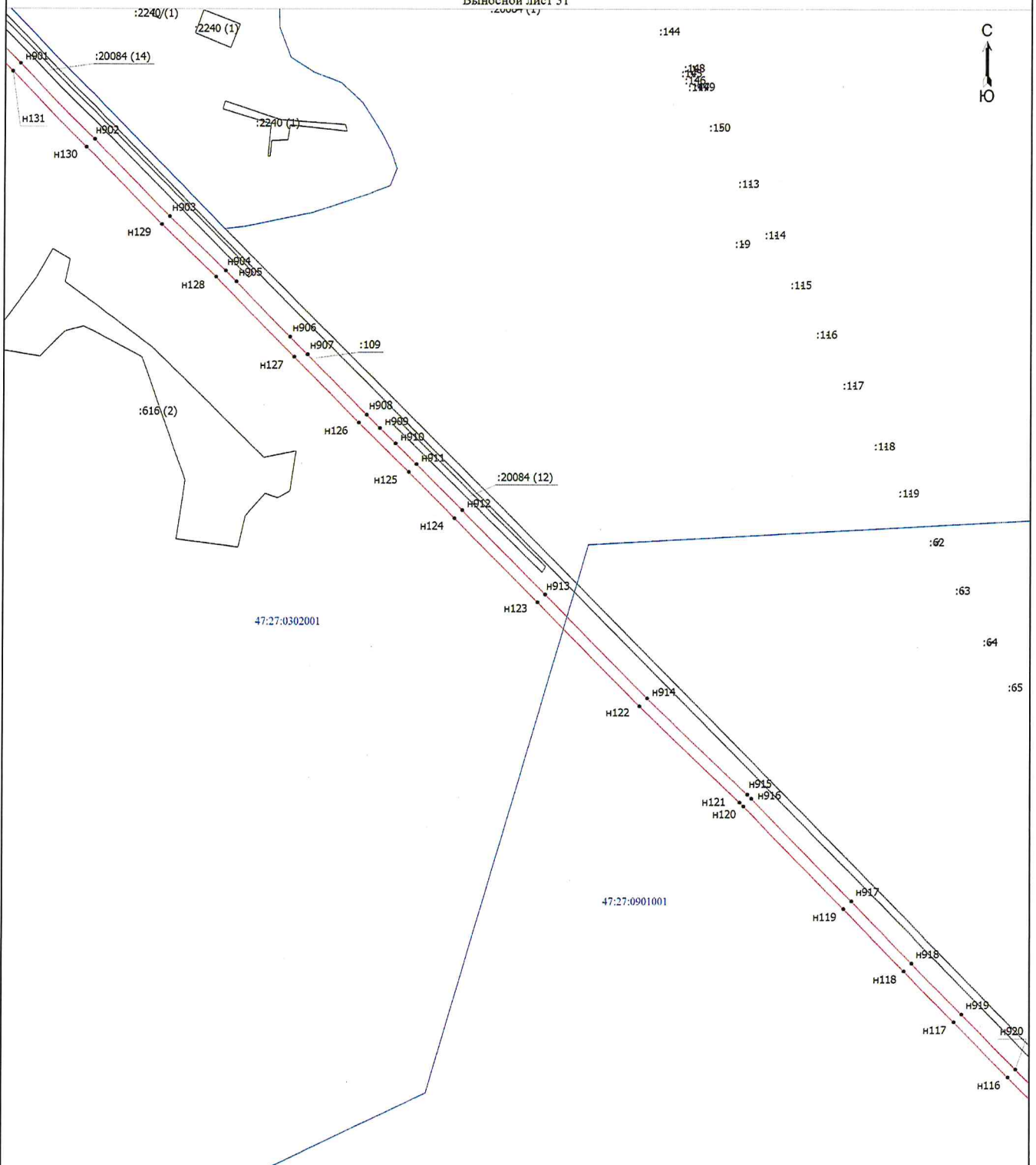
Дата " \_\_\_\_ " \_\_\_\_ г.

Место для оттиска печати (при наличии) лица, составившего описание местоположения границ объекта

# Раздел 4

## Схема расположения границ публичного сервитута

Выносной лист 31



Масштаб 1:3500

### Условные обозначения

- Часть границы, местоположение которой определено при выполнении кадастровых работ
- Зона с ОУ 1 (1)** - Зона с особыми условиями использования территории Зона с ОУ 1
- :19 - Кадастровый номер земельного участка
- Граница кадастрового квартала
- 47:27:0210001 - Номер кадастрового квартала

- - Характерная точка границы, сведения о которой позволяют однозначно определить ее положение на местности
- n1 - Обозначение новой характерной точки
- Часть границы, сведения ЕГРН о которой позволяют однозначно определить ее положение на местности
- Граница муниципального образования

Подпись \_\_\_\_\_

Дата " \_\_\_\_ " \_\_\_\_ г.

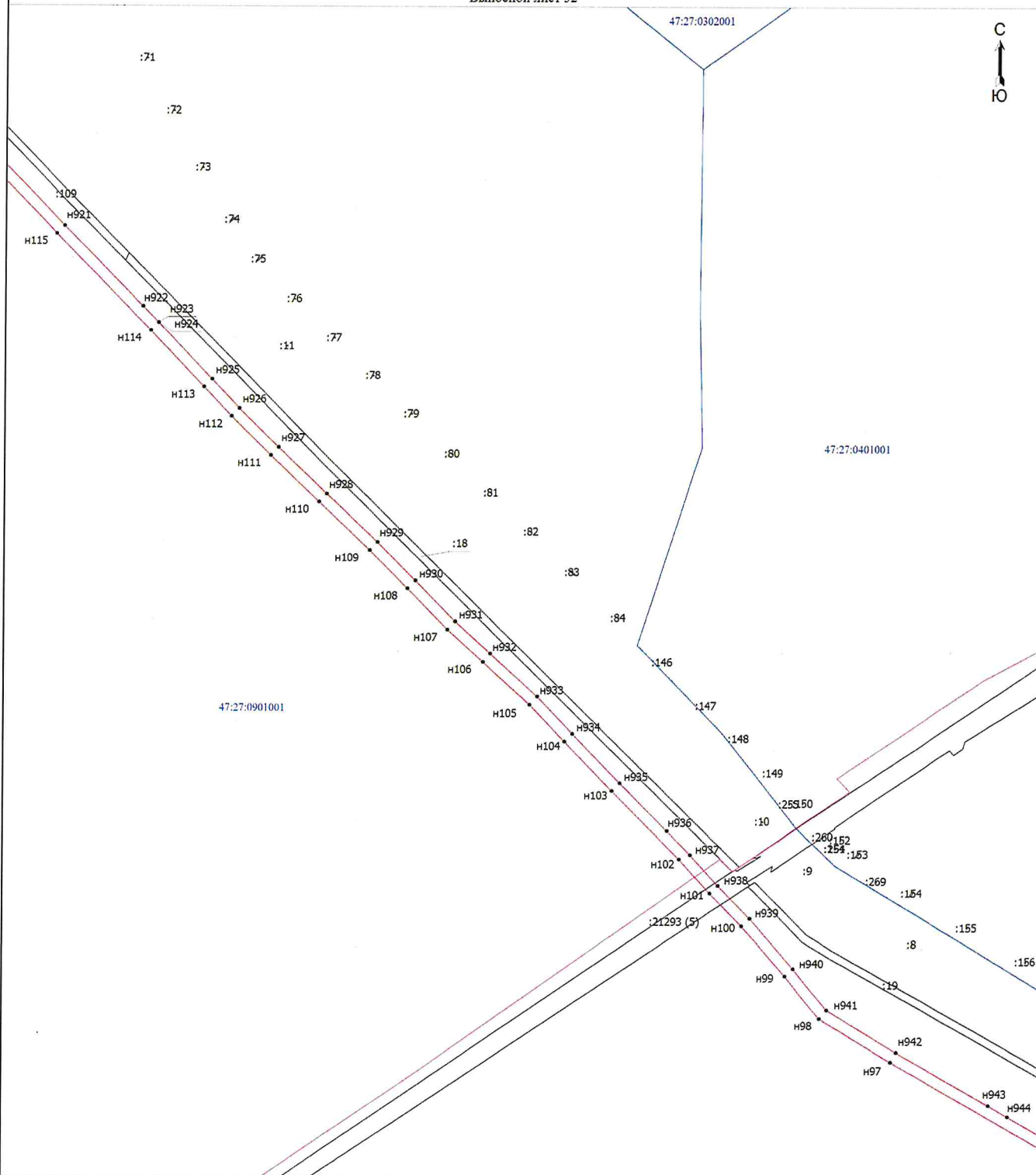
Место для оттиска печати (при наличии) лица, составившего описание местоположения границ объекта



# Раздел 4

## Схема расположения границ публичного сервитута

Выносной лист 32



Масштаб 1:3500

### Условные обозначения

- Часть границы, местоположение которой определено при выполнении кадастровых работ
- Зона с ОУ 1 (1)** - Зона с особыми условиями использования территории Зона с ОУ 1
- :10 - Кадастровый номер земельного участка
- Граница кадастрового квартала
- 47:27:0210001 - Номер кадастрового квартала

- - Характерная точка границы, сведения о которой позволяют однозначно определить ее положение на местности
- Н1 - Обозначение новой характерной точки
- Часть границы, сведения ЕГРН о которой позволяют однозначно определить ее положение на местности
- Граница муниципального образования

Подпись \_\_\_\_\_

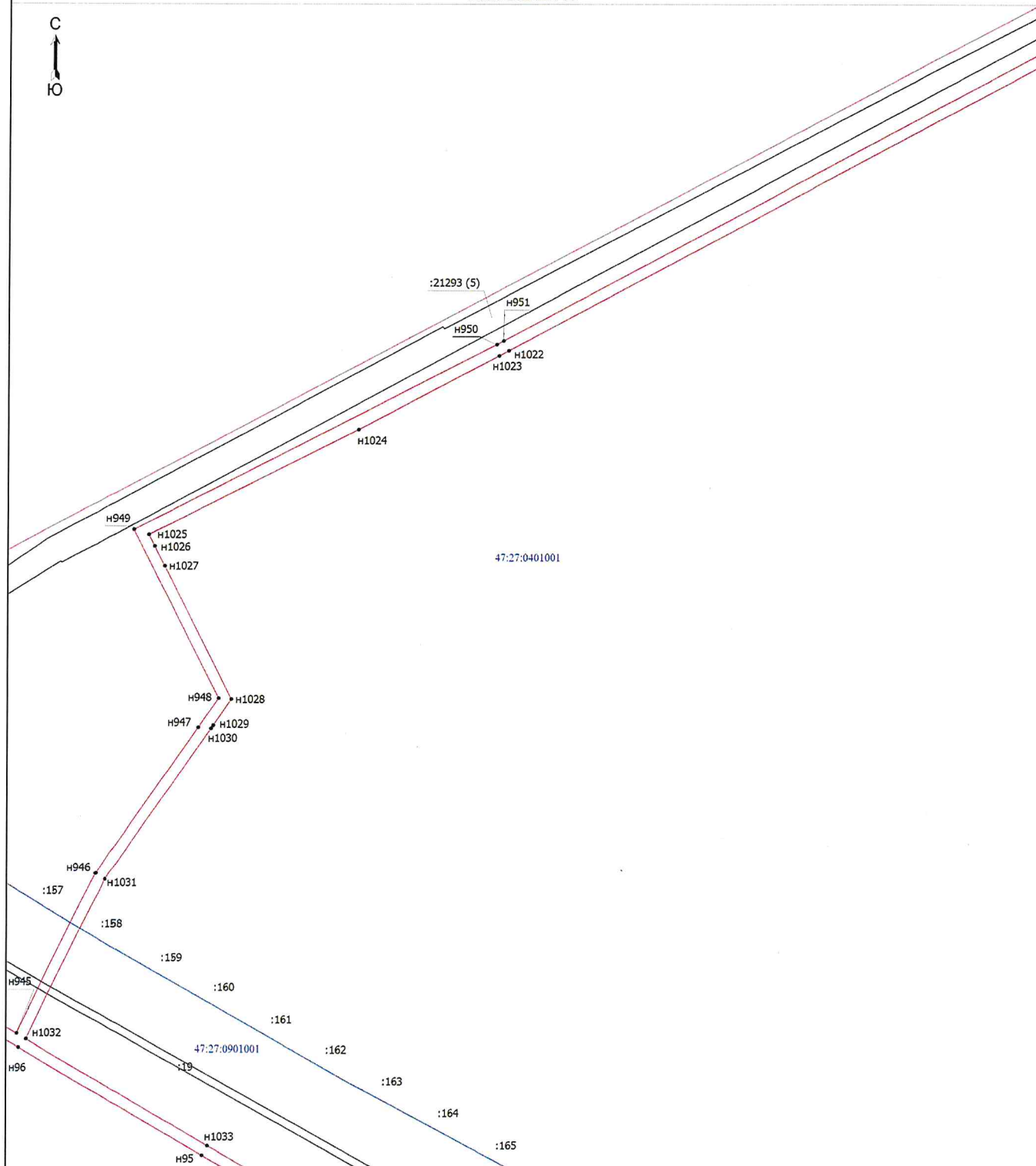
Дата " \_\_\_\_ " \_\_\_\_ г.

Место для оттиска печати (при наличии) лица, составившего описание местоположения границ объекта

## Раздел 4

### Схема расположения границ публичного сервитута

Выносной лист 33



Масштаб 1:3500

#### Условные обозначения

- Часть границы, местоположение которой определено при выполнении кадастровых работ
- Зона с ОУ 1 (1)** - Зона с особыми условиями использования территории Зона с ОУ 1
- :157 - Кадастровый номер земельного участка
- Граница кадастрового квартала
- 47:27:0210001 - Номер кадастрового квартала

- - Характерная точка границы, сведения о которой позволяют однозначно определить ее положение на местности
- n1 - Обозначение новой характерной точки
- Часть границы, сведения ЕГРН о которой позволяют однозначно определить ее положение на местности
- Граница муниципального образования

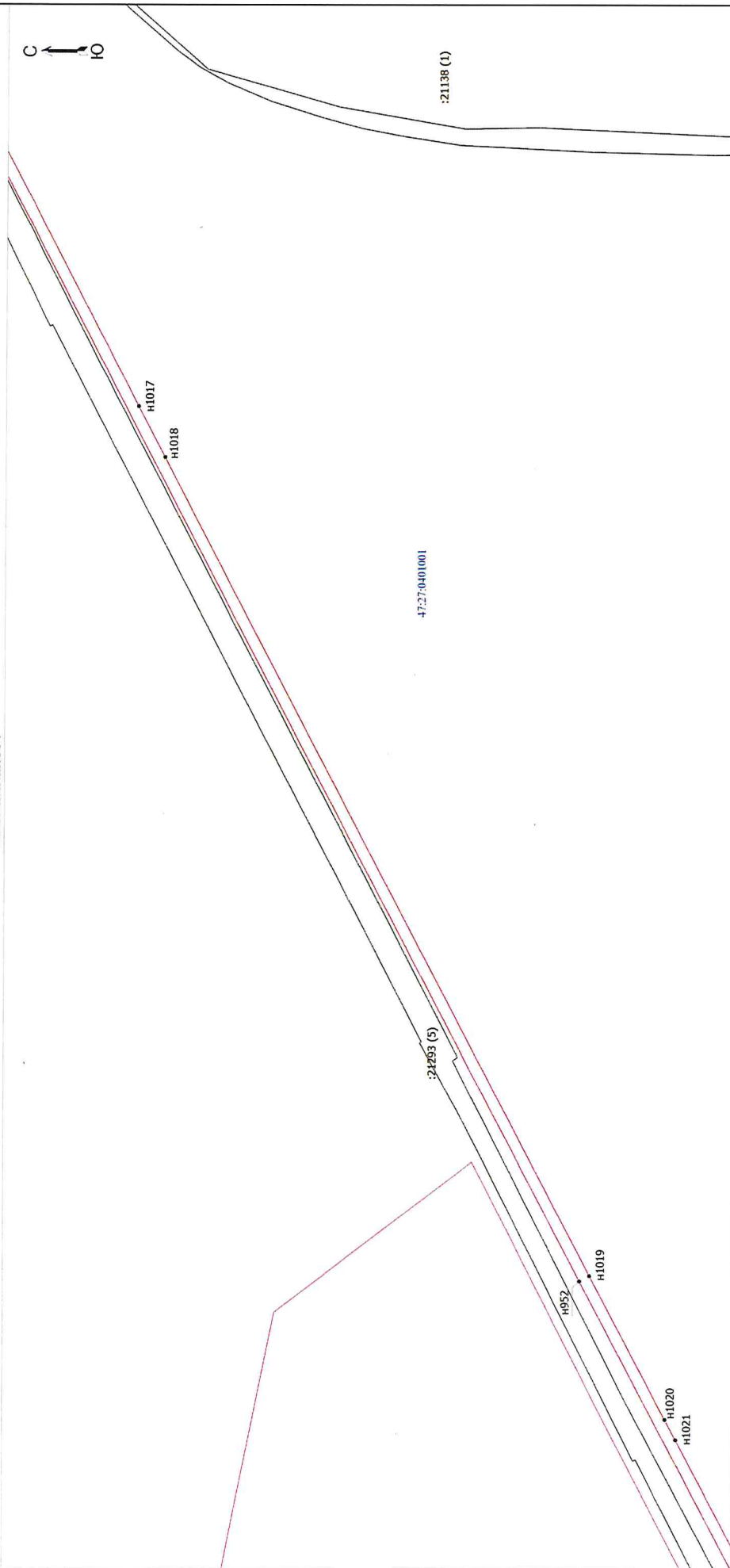
Подпись \_\_\_\_\_

Дата " \_\_\_\_ " \_\_\_\_ г.

Место для оттиска печати (при наличии) лица, составившего описание местоположения границ объекта

### Схема расположения границ публичного сервитута

© ← Ω



Масштаб 1:3500

### Условные обозначения

— Часть границы, местоположение которой определено при выполнении кадастровых работ

**Зона с ОУ 1 (1)** - Зона с особыми условиями использования территории Зона с ОУ 1

:21138 (1) - Обозначение контура земельного участка

\_\_\_\_\_ - Граница кадастрового квартала

47:27:0210001 - Номер кадастрового квартала

- - Характерная точка границы, сведения о которой позволяют однозначно определить ее положение на местности

**n1** - Обозначение новой характерной точки

— Часть границы, сведения ЕГРН о которой позволяют однозначно определить ее положение на местности

— Граница муниципального образования

**Подпись** \_\_\_\_\_

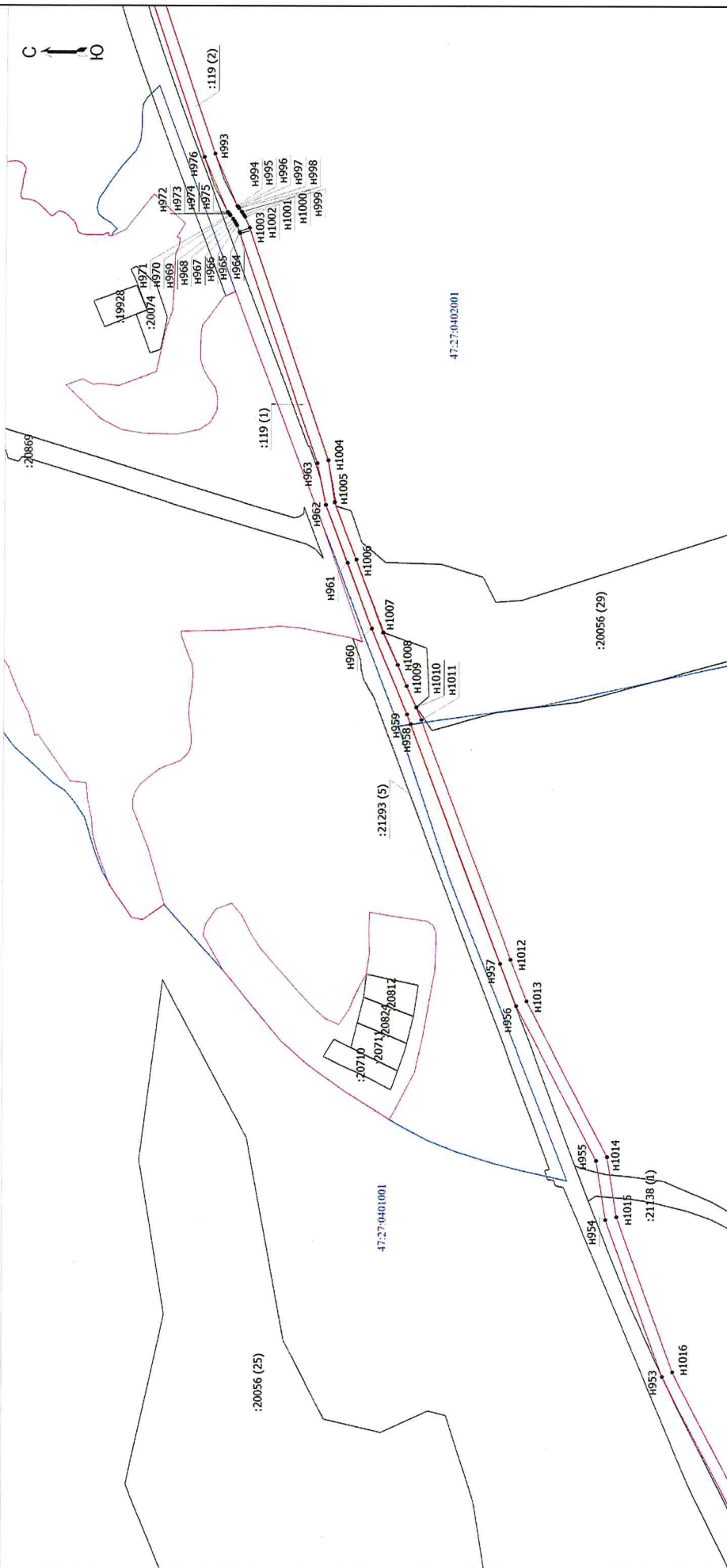
Дата " " г.

Место для оттиска печати (при наличии) лица, составившего описание местоположения границы объекта

# Раздел 4

## Схема расположения границ публичного сервитута

Выносовой лист 35



Масштаб 1:3500

### Условные обозначения

— Часть границы, местоположение которой определено при выполнении кадастровых работ

**Зона с ОУ 1 (1)** - Зона с особыми условиями использования территории Зона с ОУ 1

:19928 - Кадастровый номер земельного участка

— Граница кадастрового квартала

47:27:0210001 - Номер кадастрового квартала

• - Характерная точка границы, сведения о которой позволяют однозначно определить ее положение на местности

H1 - Обозначение новой характерной точки

— Часть границы, сведения ЕГРН о которой позволяют однозначно определить ее положение на местности

— Граница муниципального образования

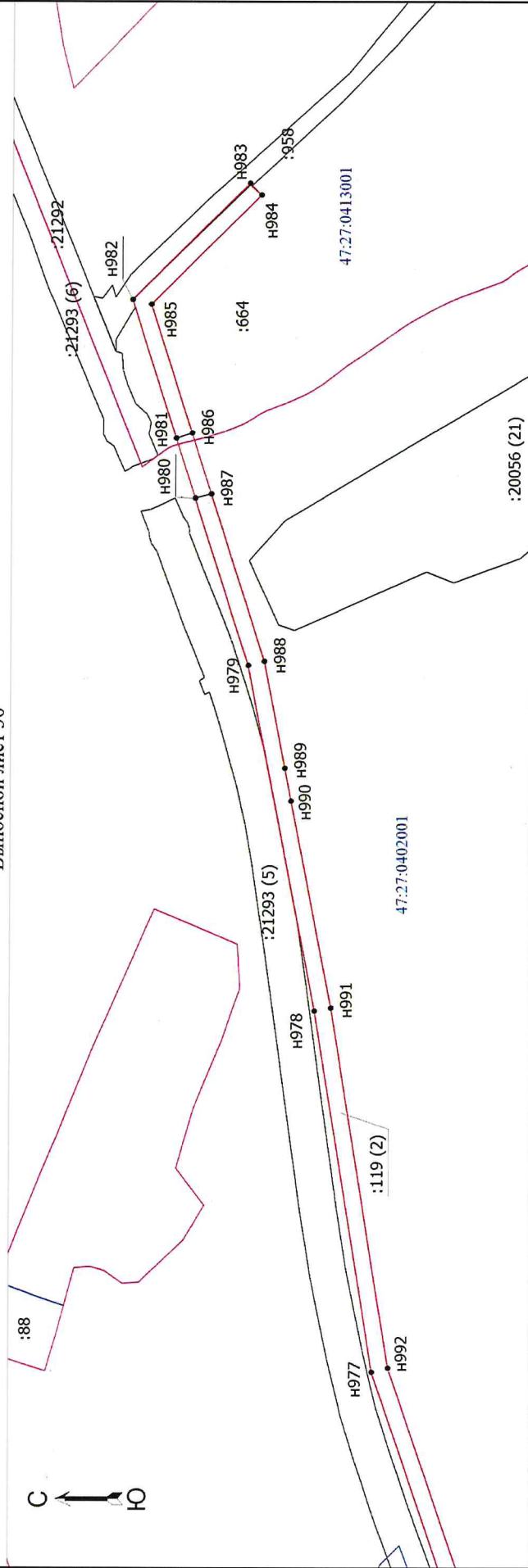
Подпись \_\_\_\_\_

Дата " \_\_\_\_ " \_\_\_\_ г.

Место для оттиска печати (при наличии) лица, составившего описание местоположения границ объекта

## Схема расположения границ публичного сервитута

Выносной лист 36



Масштаб 1:3500

—	- Часть границы, местоположение которой определено при выполнении кадастровых работ	•	- Характерная точка границы, сведения о которой позволяют однозначно определить ее положение на местности
<b>Зона с ОУ 1 (1)</b>	- Зона с особыми условиями использования территории	<b>н1</b>	- Обозначение новой характерной точки

- Часть границы, сведения ЕГРН о которой позволяют однозначно определить ее положение на местности

- Граница муниципального образования

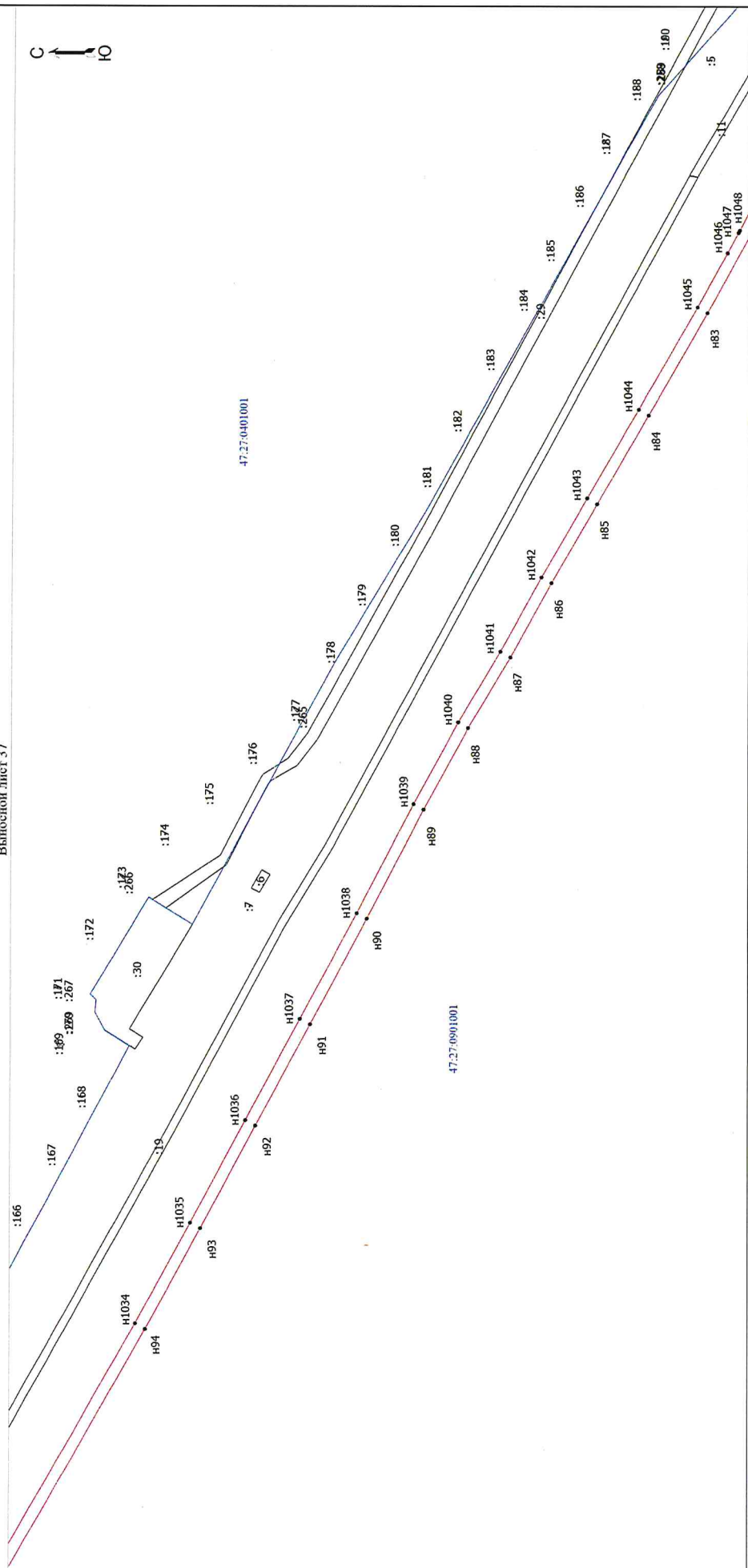
Дата " " г.

Место для отписки печати (при наличии) лица, составившего описание местоположения границ объекта



## Раздел 4

### Схема расположения границ публичного сервитута



**Масштаб 1:3500**

### Условные обозначения

— Часть границы, местоположение которой определено при выполнении кадастровых работ

**Зона с ОУ 1 (1)** - Зона с особыми условиями использования территории Зона с ОУ 1

5 - Кадастровый номер земельного участка

— Граница кадастрового квартала

47:27:0210001 - Номер кадастрового квартала

- - Характерная точка границы, сведения о которой позволяют однозначно определить ее положение на местности

n1 - Обозначение новой характерной точки

- Часть границы, сведения ЕГРН о которой позволяют однозначно определить ее положение на местности

- Граница муниципального образования

**Подпись**

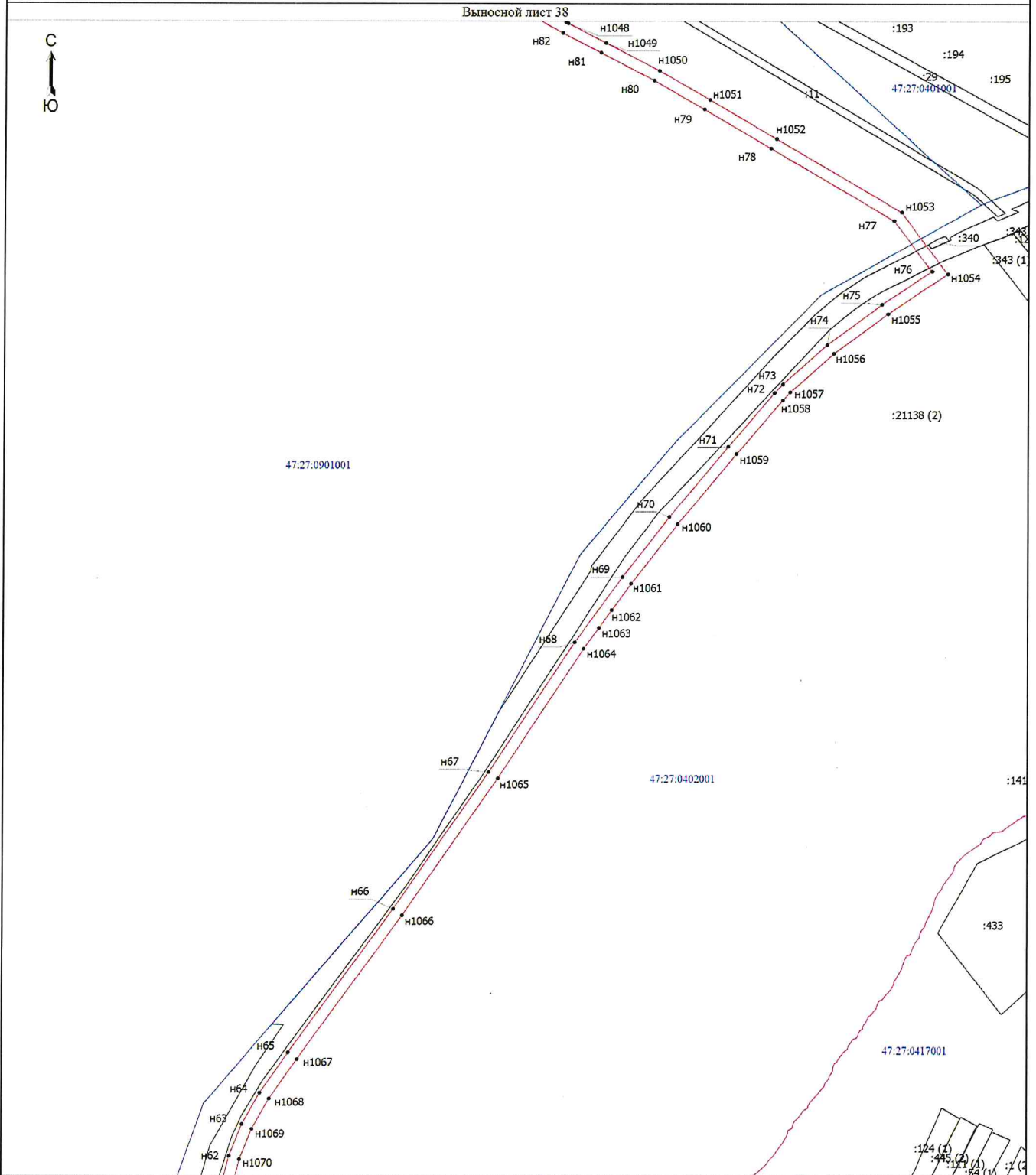
Дата " " г.

Место для оттиска печати (при наличии) лица, составившего описание местоположения границ объекта



# Раздел 4

## Схема расположения границ публичного сервитута



### Условные обозначения

- |                        |   |    |   |
|------------------------|---|----|---|
| —                      | - Часть границы, местоположение которой определено при выполнении кадастровых работ | •  | - Характерная точка границы, сведения о которой позволяют однозначно определить ее положение на местности |
| <b>Зона с ОУ 1 (1)</b> | - Зона с особыми условиями использования территории Зона с ОУ 1                     | n1 | - Обозначение новой характерной точки   |
| :21138 (2)             | - Обозначение контура земельного участка  | —  | - Часть границы, сведения ЕГРН о которой позволяют однозначно определить ее положение на местности        |
| —                      | - Граница кадастрового квартала   | —  | - Граница муниципального образования  |
| 47:27:0210001          | - Номер кадастрового квартала   |    |   |

Подпись \_\_\_\_\_

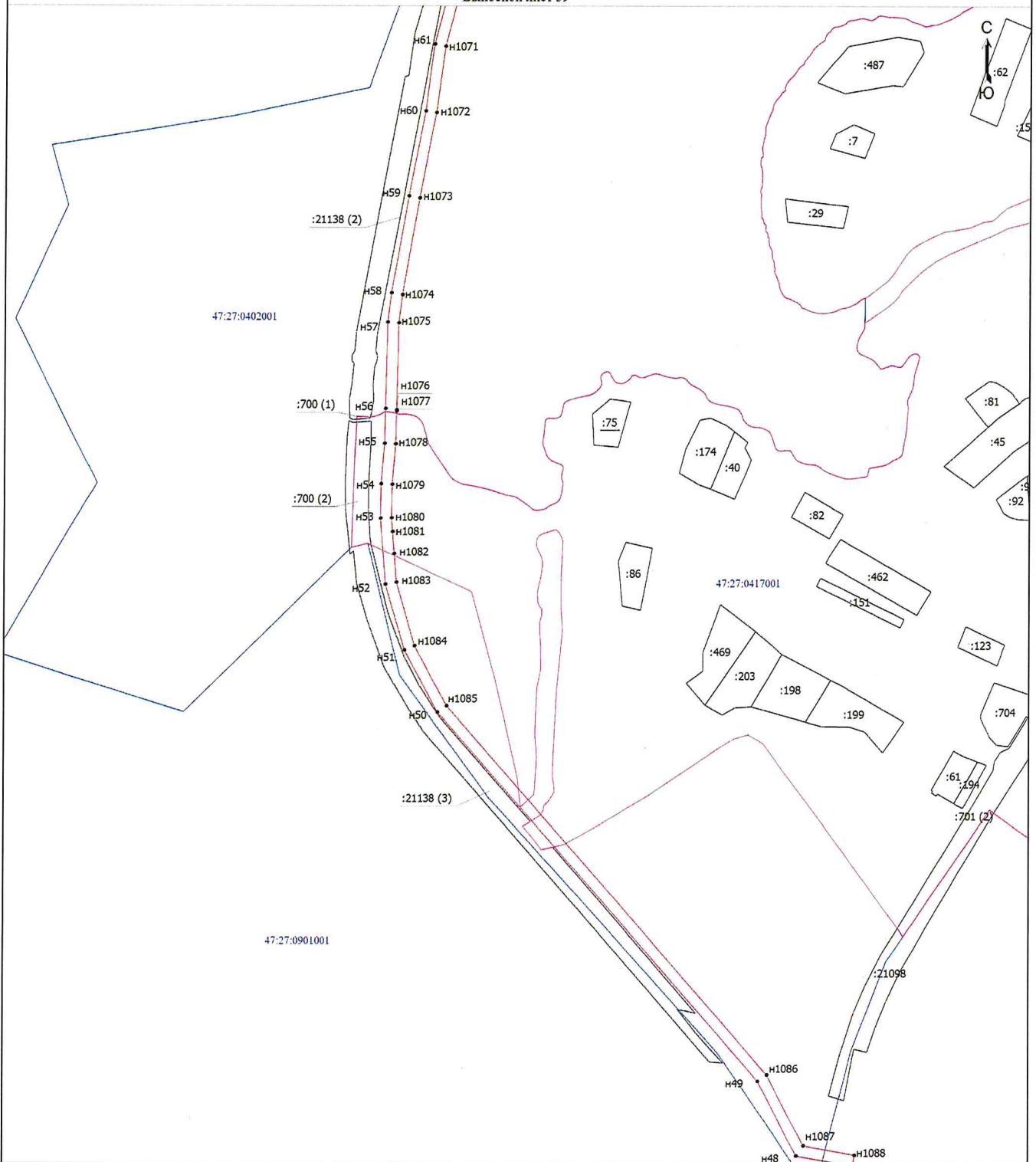
Дата " \_\_\_\_ " \_\_\_\_ г.

Место для оттиска печати (при наличии) лица, составившего описание местоположения границ объекта

# Раздел 4

## Схема расположения границ публичного сервитута

Выносной лист 39



Масштаб 1:3500

### Условные обозначения

- |                        |   |    |   |
|------------------------|---|----|---|
| —                      | - Часть границы, местоположение которой определено при выполнении кадастровых работ | •  | - Характерная точка границы, сведения о которой позволяют однозначно определить ее положение на местности |
| <b>Зона с ОУ 1 (1)</b> | - Зона с особыми условиями использования территории Зона с ОУ 1                     | н1 | - Обозначение новой характерной точки   |
| :21098                 | - Кадастровый номер земельного участка  | —  | - Часть границы, сведения ЕГРН о которой позволяют однозначно определить ее положение на местности        |
| —                      | - Граница кадастрового квартала   | —  | - Граница муниципального образования  |
| 47:27:0210001          | - Номер кадастрового квартала   |    |   |

Подпись \_\_\_\_\_

Дата " \_\_\_\_ " \_\_\_\_ г.

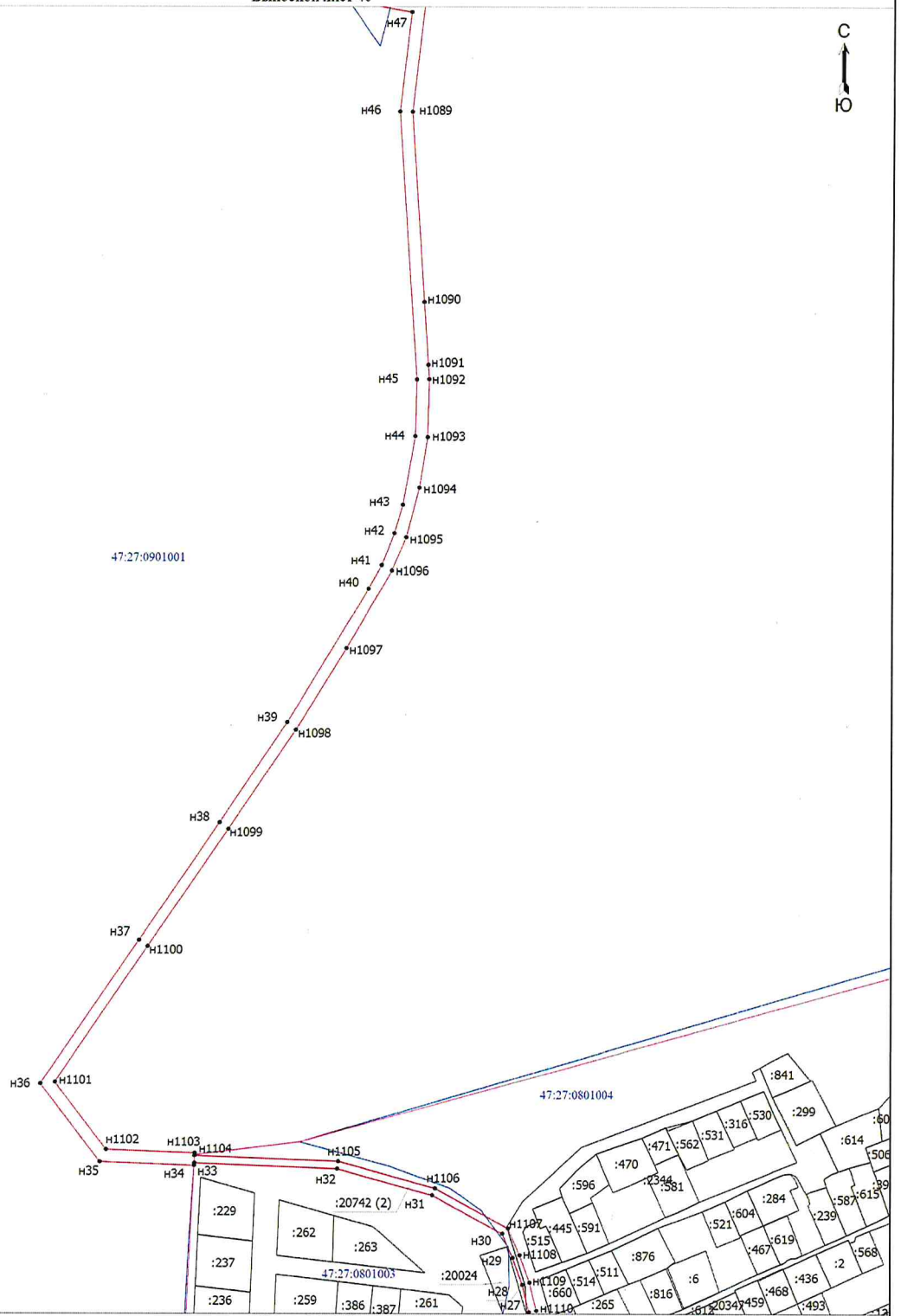
Место для оттиска печати (при наличии) лица, составившего описание местоположения границ объекта

## Раздел 4

### Схема расположения границ публичного сервитута

Выносной лист 40

С  
Ю



#### Условные обозначения

- Часть границы, местоположение которой определено при выполнении кадастровых работ
- н1 — Обозначение новой характерной точки
- Часть границы, сведения ЕГРН о которой позволяют однозначно определить ее положение на местности
- Граница муниципального образования

- — Характерная точка границы, сведения о которой позволяют однозначно определить ее положение на местности
- :20024 — Кадастровый номер земельного участка
- Граница кадастрового квартала
- 47:27:0210001 — Номер кадастрового квартала

Подпись \_\_\_\_\_

Дата " \_\_\_\_ " \_\_\_\_ г.

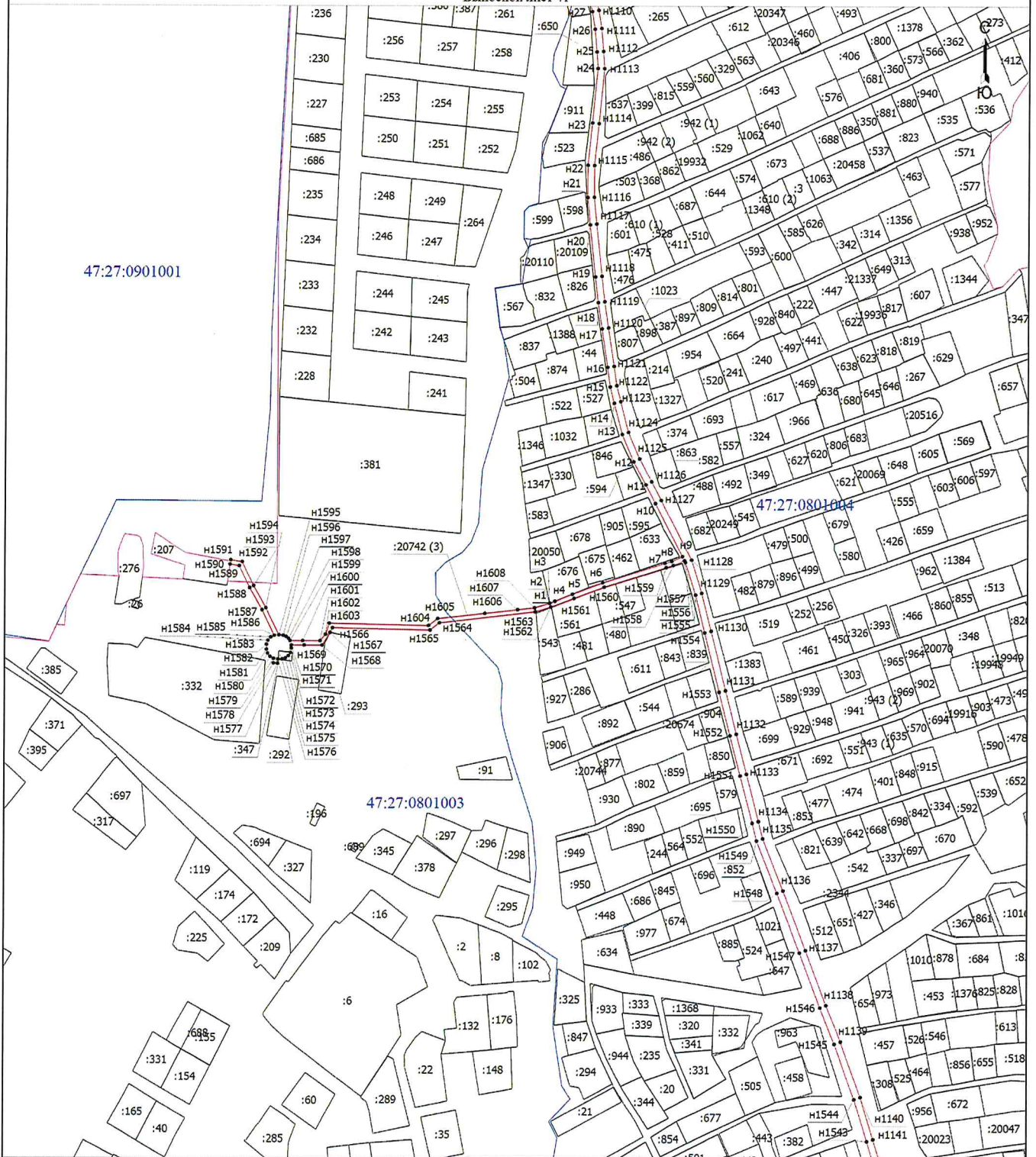
Место для оттиска печати (при наличии) лица, составившего описание местоположения границ объекта



# Раздел 4

## Схема расположения границ публичного сервитута

Выносной лист 41



Масштаб 1:3500

### Условные обозначения

- |   |   |             |   |
|---|---|-------------|---|
| <b>Зона с ОУ 1</b>                        | - Зона с особыми условиями использования территории | - Зона с ОУ | - Часть границы, местоположение которой определено при выполнении кадастровых работ |
| <b>47:27:0210001</b>                      | - Номер кадастрового квартала                       |             | - Граница кадастрового квартала   |
| <b>Граница муниципального образования</b> |   |             |   |

Подпись \_\_\_\_\_

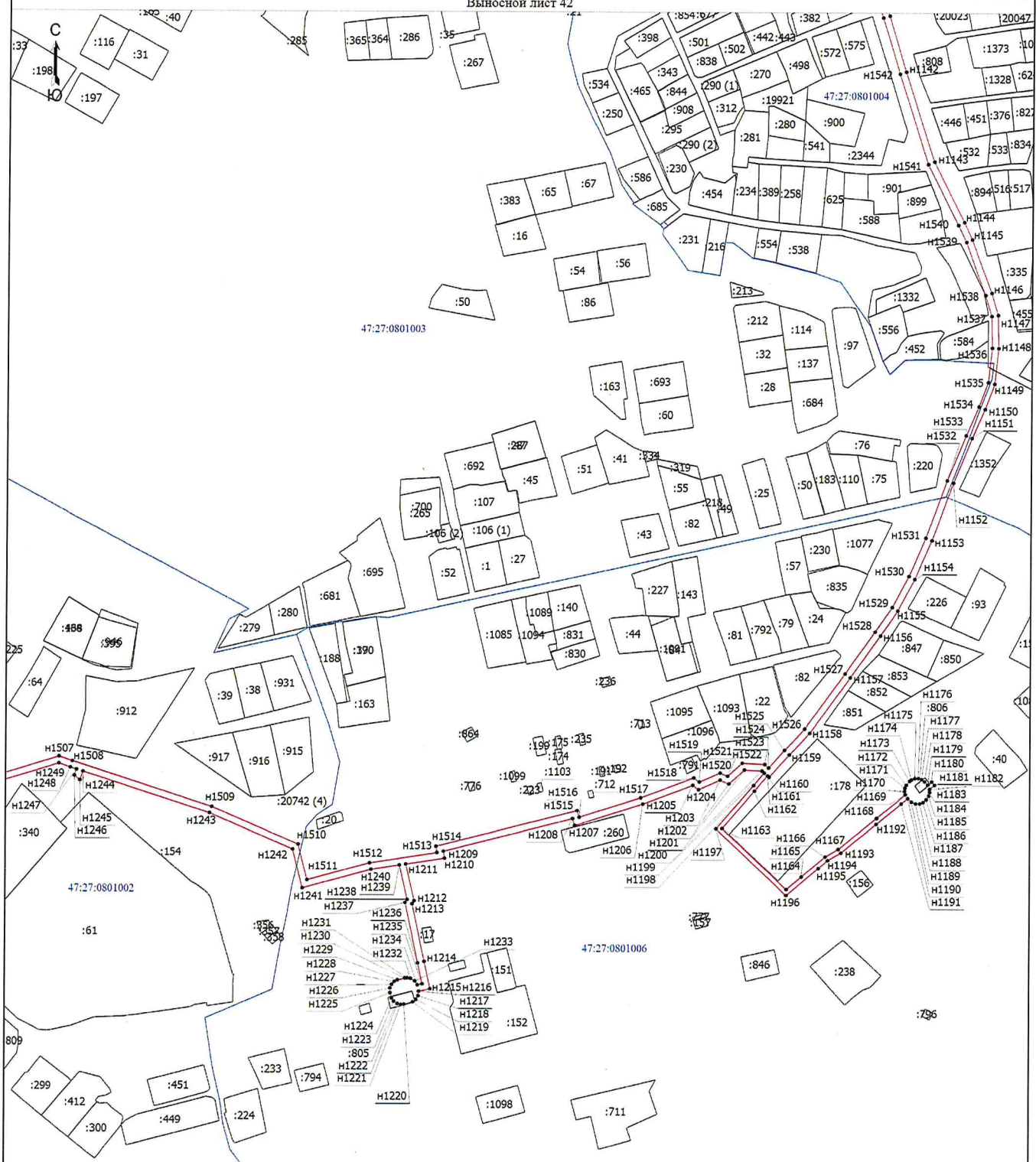
Дата " \_\_\_\_ " \_\_\_\_ г.

Место для оттиска печати (при наличии) лица, составившего описание местоположения границ объекта

# Раздел 4

## Схема расположения границ публичного сервитута

Выносной лист 42



Масштаб 1:3500

### Условные обозначения

- |                        |   |           |   |
|------------------------|---|-----------|---|
| —                      | - Часть границы, местоположение которой определено при выполнении кадастровых работ | •         | - Характерная точка границы, сведения о которой позволяют однозначно определить ее положение на местности |
| <b>Зона с ОУ 1 (2)</b> | - Зона с особыми условиями использования территории Зона с ОУ 1                     | <b>H1</b> | - Обозначение новой характерной точки   |
| <b>:19921</b>          | - Кадастровый номер земельного участка  | —         | - Часть границы, сведения ЕГРН о которой позволяют однозначно определить ее положение на местности        |
| —                      | - Граница кадастрового квартала   | —         | - Граница муниципального образования  |
| <b>47:27:0210001</b>   | - Номер кадастрового квартала   |           |   |

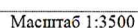
Подпись \_\_\_\_\_

Дата " \_\_\_\_ " \_\_\_\_ г.

Место для оттиска печати (при наличии) лица, составившего описание местоположения границ объекта



### Схема расположения границ публичного сервитута



\_\_\_\_\_ - Часть границы, сведения ЕГРН о которой позволяют однозначно  
определить ее положение на местности

\_\_\_\_\_ - Граница муниципального образования

Дата " \_\_\_\_\_ " \_\_\_\_\_ г.

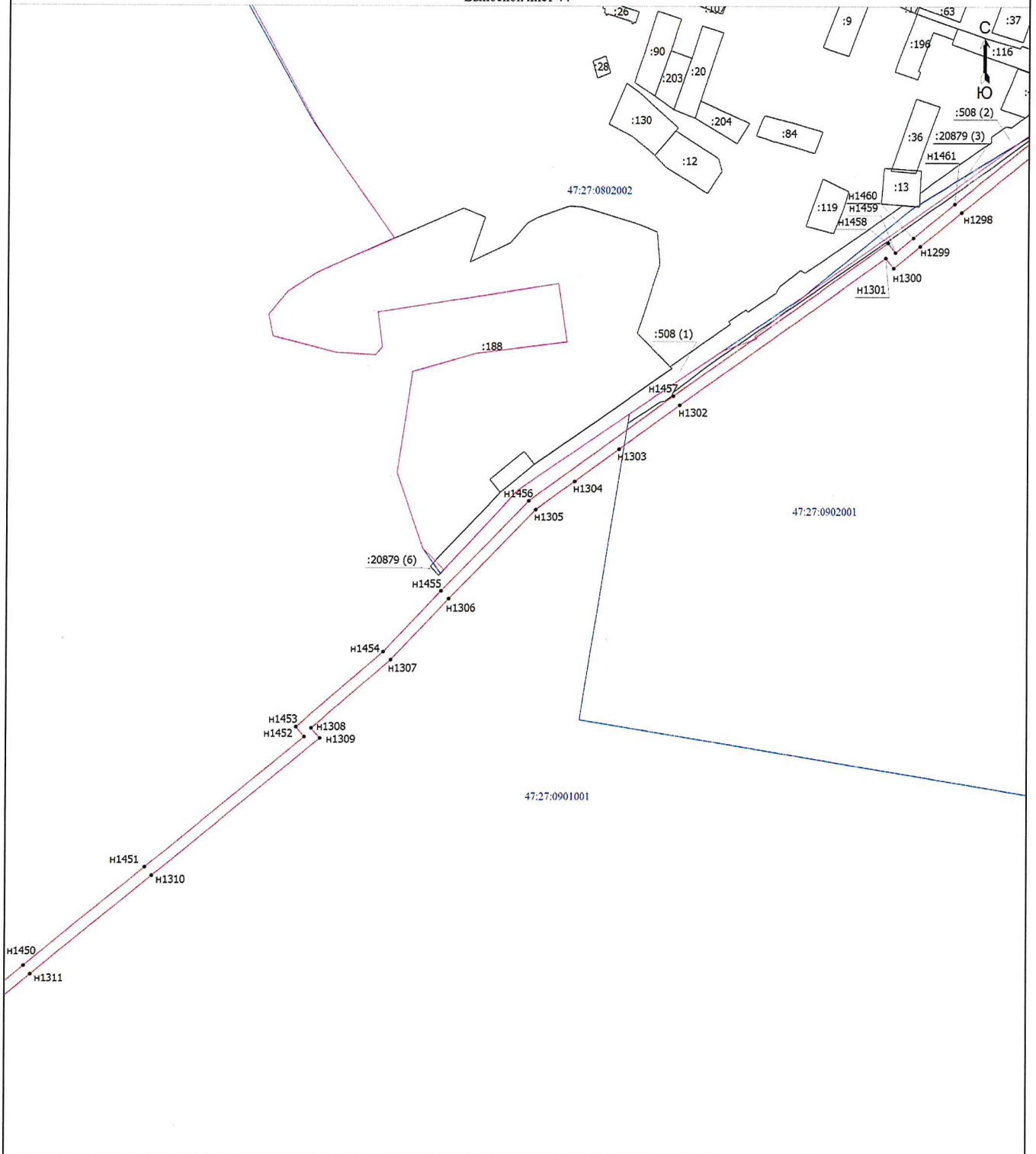
Место для оттиска печати (при наличии) лица, составившего описание местоположения границ объекта



# Раздел 4

## Схема расположения границ публичного сервитута

Выносной лист 44



Масштаб 1:3500

### Условные обозначения

- Часть границы, местоположение которой определено при выполнении кадастровых работ
- Зона с ОУ 1 (2)** - Зона с особыми условиями использования территории Зона с ОУ 1
- :116** - Кадастровый номер земельного участка
- Граница кадастрового квартала
- 47:27:0210001** - Номер кадастрового квартала

- - Характерная точка границы, сведения о которой позволяют однозначно определить ее положение на местности
- n1 - Обозначение новой характерной точки
- Часть границы, сведения ЕГРН о которой позволяют однозначно определить ее положение на местности
- Граница муниципального образования

Подпись \_\_\_\_\_

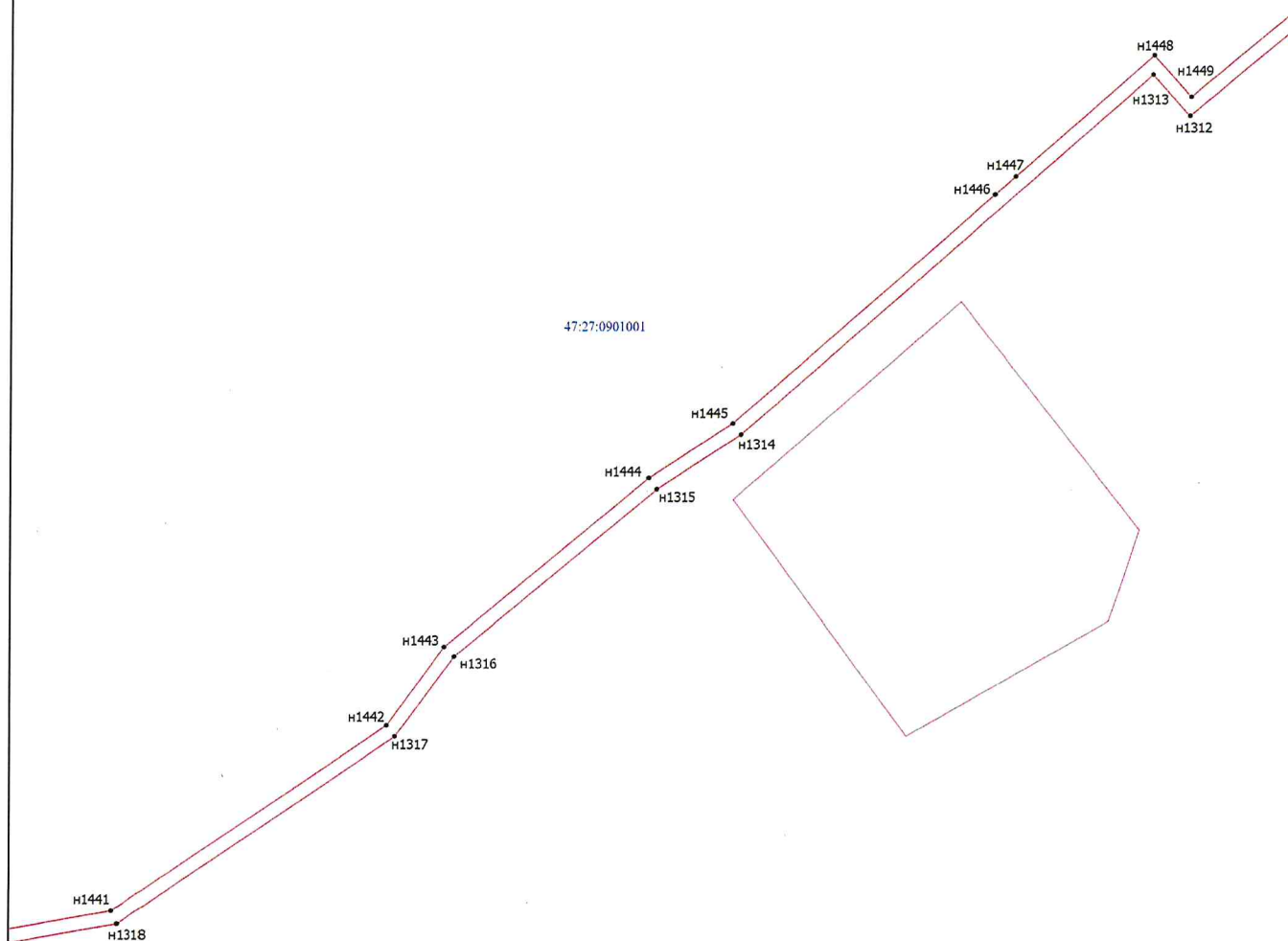
Дата " \_\_\_\_ " \_\_\_\_ г.

Место для оттиска печати (при наличии) лица, составившего описание местоположения границ объекта

# Раздел 4

## Схема расположения границ публичного сервитута

Выносной лист 45



47:27:0901001

Масштаб 1:3500

### Условные обозначения

—	- Часть границы, местоположение которой определено при выполнении кадастровых работ	•	- Характерная точка границы, сведения о которой позволяют однозначно определить ее положение на местности
<b>Зона с ОУ 1 (2)</b>	- Зона с особыми условиями использования территории Зона с ОУ 1	n1	- Обозначение новой характерной точки
—	- Часть границы, сведения ЕГРН о которой позволяют однозначно определить ее положение на местности	—	- Граница кадастрового квартала
—	- Граница муниципального образования	47:27:0210001	- Номер кадастрового квартала

Подпись \_\_\_\_\_

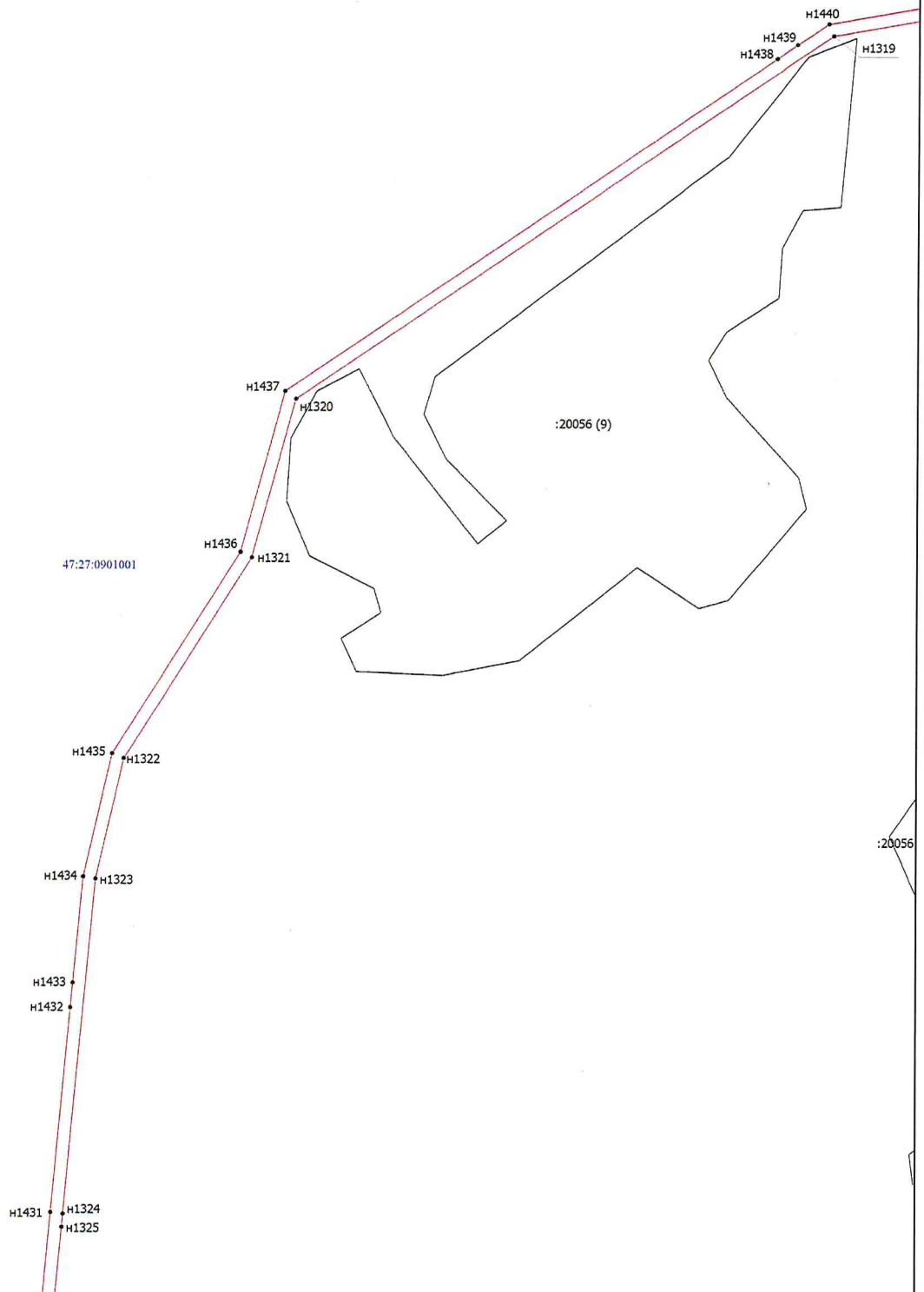
Дата "\_\_\_" \_\_\_\_\_ г.

Место для оттиска печати (при наличии) лица, составившего описание местоположения границ объекта

# Раздел 4

## Схема расположения границ публичного сервитута

Выносной лист 46



Масштаб 1:3500

### Условные обозначения

- |                        |   |    |   |
|------------------------|---|----|---|
| —                      | - Часть границы, местоположение которой определено при выполнении кадастровых работ | •  | - Характерная точка границы, сведения о которой позволяют однозначно определить ее положение на местности |
| <b>Зона с ОУ 1 (2)</b> | - Зона с особыми условиями использования территории Зона с ОУ 1                     | n1 | - Обозначение новой характерной точки   |
| :20056 (9)             | - Обозначение контура земельного участка  | —  | - Часть границы, сведения ЕГРН о которой позволяют однозначно определить ее положение на местности        |
| —                      | - Граница кадастрового квартала   | —  | - Граница муниципального образования  |
| 47:27:0210001          | - Номер кадастрового квартала   |    |   |

Подпись \_\_\_\_\_

Дата " \_\_\_\_ " \_\_\_\_ г.

Место для оттиска печати (при наличии) лица, составившего описание местоположения границ объекта

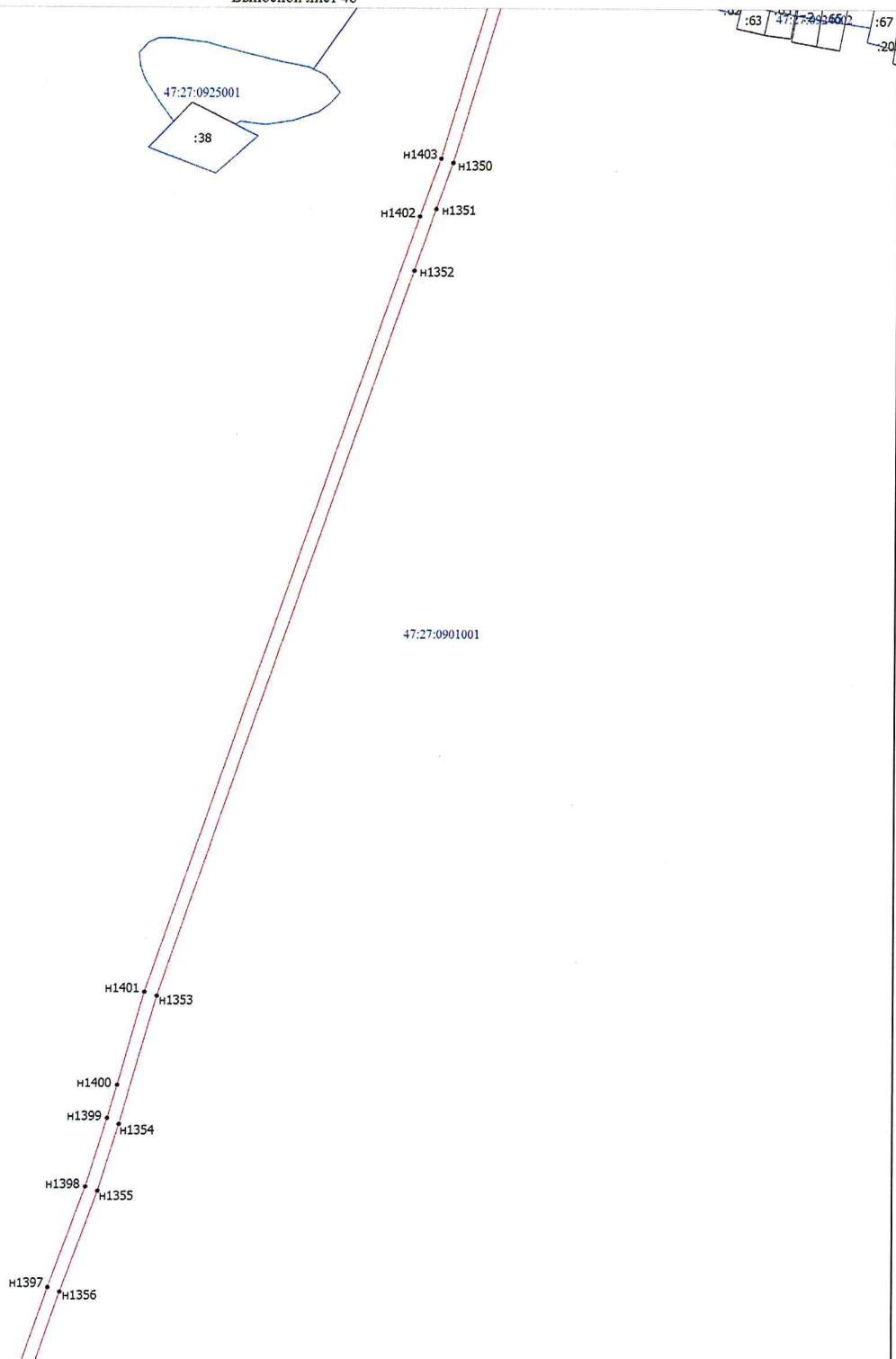


# Раздел 4

## Схема расположения границ публичного сервитута

Выносной лист 48

С  
Ю



Масштаб 1:3500

### Условные обозначения

- Часть границы, местоположение которой определено при выполнении кадастровых работ
- Зона с ОУ 1 (2)** - Зона с особыми условиями использования территории Зона с ОУ 1
- Часть границы, сведения ЕГРН о которой позволяют однозначно определить ее положение на местности
- Граница муниципального образования

- - Характерная точка границы, сведения о которой позволяют однозначно определить ее положение на местности
- n1 - Обозначение новой характерной точки

- Граница кадастрового квартала
- 47:27:0210001 - Номер кадастрового квартала

Подпись \_\_\_\_\_

Дата " " \_\_\_\_\_ г.

Место для оттиска печати (при наличии) лица, составившего описание местоположения границ объекта



# Раздел 4

## Схема расположения границ публичного сервитута

Выносной лист 49

С  
Ю

н1396  
н1357  
н1358  
н1359

47:27:0901001

н1395  
н1360

н1394  
н1393  
н1392  
н1391

н1361  
н1362

н1363  
н1364

н1390  
н1365

н1389  
н1366

:20879 (1)

47:27:0902001

н1388  
н1367

н1387  
н1368

:20056 (32)

н1369  
н1370  
н1371

н1386

Масштаб 1:3500

### Условные обозначения

- Часть границы, местоположение которой определено при выполнении кадастровых работ
- Зона с ОУ 1 (2)** - Зона с особыми условиями использования территории Зона с ОУ 1
- Часть границы, сведения ЕГРН о которой позволяют однозначно определить ее положение на местности
- Граница муниципального образования
- :20056 (32) - Обозначение контура земельного участка

- - Характерная точка границы, сведения о которой позволяют однозначно определить ее положение на местности
- н1 - Обозначение новой характерной точки
- Граница кадастрового квартала
- 47:27:0210001 - Номер кадастрового квартала

Подпись \_\_\_\_\_

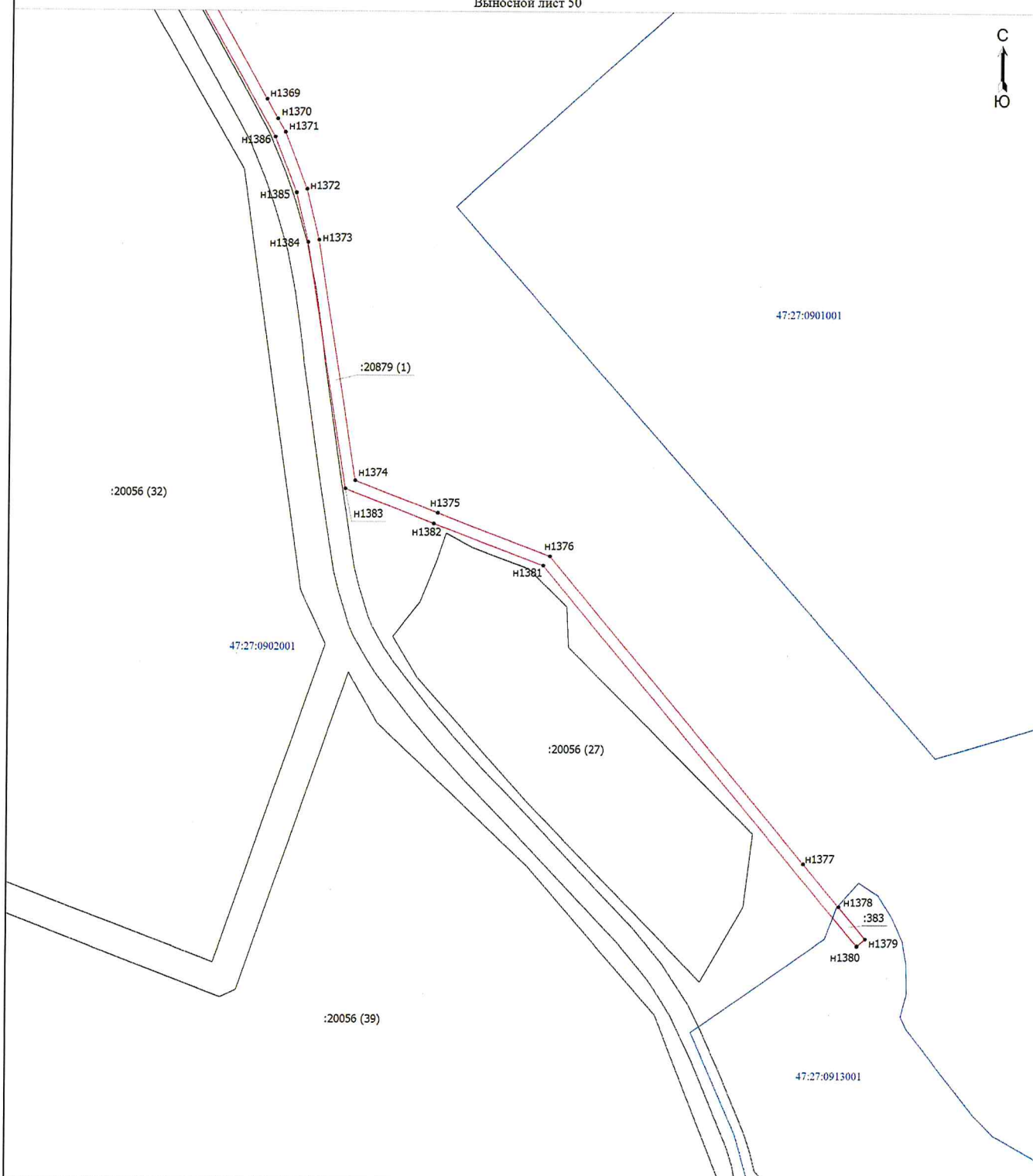
Дата " \_\_\_\_ " \_\_\_\_ г.

Место для оттиска печати (при наличии) лица, составившего описание местоположения границ объекта

# Раздел 4

## Схема расположения границ публичного сервитута

Выносной лист 50



Масштаб 1:3500

### Условные обозначения

- - Часть границы, местоположение которой определено при выполнении кадастровых работ
- Зона с ОУ 1 (2) - Зона с особыми условиями использования территории Зона с ОУ 1
- :383 - Кадастровый номер земельного участка
- - Граница кадастрового квартала
- 47:27:0210001 - Номер кадастрового квартала

- - Характерная точка границы, сведения о которой позволяют однозначно определить ее положение на местности
- n1 - Обозначение новой характерной точки
- - Часть границы, сведения ЕГРН о которой позволяют однозначно определить ее положение на местности
- - Граница муниципального образования

Подпись \_\_\_\_\_

Дата " \_\_\_\_ " \_\_\_\_ г.

Место для оттиска печати (при наличии) лица, составившего описание местоположения границ объекта