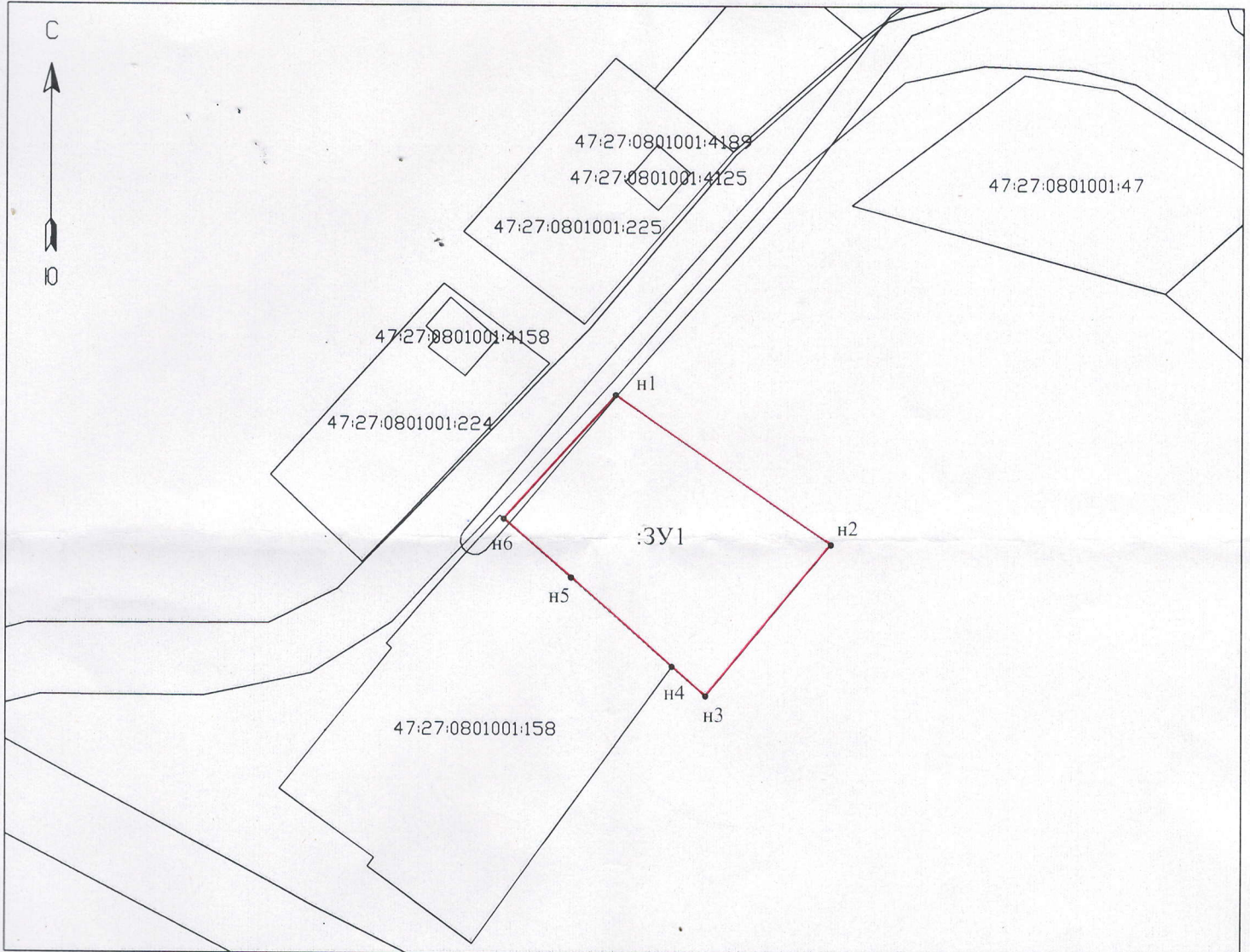


Схема расположения земельного участка
на кадастровом плане территории

Кадастровый квартал: 47:27:0801001
 Местоположение участка: Ленинградская область,
 Киришский муниципальный район,
 Будогощское городское поселение, г.п.Будогощь,
 ул.Озерная
 Площадь земельного участка: 1246 кв.м
 Категория земель: земли населенных пунктов
 Разрешенное использование: -----

УТВЕРЖДЕНО

Постановлением главы администрации
 МО Будогощское городское поселение
 Киришского муниципального район
 Ленинградской области
 N _____ от _____ 2024 г.



№ точки	X	Y
n1	364594.44	2335071.75
n2	364570.44	2335106.46
n3	364545.97	2335086.30
n4	364550.71	2335080.92
n5	364564.97	2335064.71
n6	364574.56	2335053.83

Условные обозначения:

- границы образуемого земельного участка
- существующие границы земельных участков включенных в ГКН

:3У1 - условный номер образуемого земельного участка

47:27:0801001:158 - обозначение кадастровых номер земельных участков, включенных в ГКН

Кадастровый инженер	В.И.Сарафанникова			Масштаб	Лист	Листов
		<i>Вар</i>	<i>25.12.23</i>	1:1000	1	1
должность	фамилия	подпись	дата			