

ГРАФИЧЕСКОЕ ОПИСАНИЕ

местоположения границ населенных пунктов, территориальных зон, особо охраняемых природных территорий, зон с особыми условиями использования территории

Межпоселковый газопровод д. Авдетово, д. Кровино Сельцо Киришского района Ленинградской области (этап 2)

(наименование объекта, местоположение границ которого описано (далее - объект))

Раздел 1

Сведения об объекте

№ п/п	Характеристики объекта	Описание характеристик
1	2	3
1.	Местоположение объекта	Ленинградская область, район Киришский
2.	Площадь объекта +/- величина погрешности определения площади (Р +/- Дельта Р)	18551 +/- 48 м ²
3.	Иные характеристики объекта	Публичный сервитут для использования земель и земельных участков в целях эксплуатации линейного объекта системы газоснабжения и его неотъемлемых технологических частей местного значения «Межпоселковый газопровод д. Авдетово, д. Кровино Сельцо Киришского района Ленинградской области (этап 2)» сроком на 49 лет на основании Постановления администрации МО "Будогощское городское поселение" Киришского муниципального района Ленинградской области, официальное опубликование: официальный сайт Администрации МО "Будогощское городское поселение" Киришского муниципального района Ленинградской области в информационно-телекоммуникационной сети "Интернет" в пользу ООО «Газпром газификация» (ИНН 7813655197, ОГРН 1217800107744, юридический адрес и фактический адрес: 194044, Санкт-Петербург, вн. тер. г. Муниципальный округ Сампсониевское, пр-кт Большой Сампсониевский, д. 60, литера А, электронная почта: info@eoggazprom.ru, +7 (812) 613-33-00).

Раздел 2

Сведения о местоположении границ объекта

1. Система координат МСК-47, зона 2

2. Сведения о характерных точках границ объекта

Обозначение характерных точек границ	Координаты, м		Метод определения координат характерной точки	Средняя квадратическая погрешность положения характерной точки (Mt), м	Описание обозначения точки на местности (при наличии)
	X	Y			
1	2	3	4	5	6
1	371482.13	2338002.46	Метод спутниковых геодезических измерений (определений)	0.1	-
2	371483.20	2338006.32	Метод спутниковых геодезических измерений (определений)	0.1	-
3	371478.95	2338007.49	Метод спутниковых геодезических измерений (определений)	0.1	-
4	371479.30	2338008.43	Метод спутниковых геодезических измерений (определений)	0.1	-
5	371474.61	2338009.73	Метод спутниковых геодезических измерений (определений)	0.1	-
6	371473.56	2338008.98	Метод спутниковых геодезических измерений (определений)	0.1	-
7	371435.60	2338019.49	Метод спутниковых геодезических измерений (определений)	0.1	-
8	371435.79	2338020.47	Метод спутниковых геодезических измерений (определений)	0.1	-
9	371420.62	2338024.67	Метод спутниковых геодезических измерений (определений)	0.1	-
10	371380.69	2338030.05	Метод спутниковых геодезических измерений (определений)	0.1	-
11	371380.61	2338029.05	Метод спутниковых геодезических измерений (определений)	0.1	-

2. Сведения о характерных точках границ объекта					
Обозначение характерных точек границ	Координаты, м		Метод определения координат характерной точки	Средняя квадратическая погрешность положения характерной точки (Mt), м	Описание обозначения точки на местности (при наличии)
	X	Y			
1	2	3	4	5	6
12	371344.11	2338033.97	Метод спутниковых геодезических измерений (определений)	0.1	-
13	371342.40	2338034.43	Метод спутниковых геодезических измерений (определений)	0.1	-
14	371342.66	2338035.40	Метод спутниковых геодезических измерений (определений)	0.1	-
15	371224.81	2338067.73	Метод спутниковых геодезических измерений (определений)	0.1	-
16	371224.55	2338066.76	Метод спутниковых геодезических измерений (определений)	0.1	-
17	371147.40	2338087.92	Метод спутниковых геодезических измерений (определений)	0.1	-
18	371146.08	2338089.32	Метод спутниковых геодезических измерений (определений)	0.1	-
19	371130.83	2338093.51	Метод спутниковых геодезических измерений (определений)	0.1	-
20	371079.23	2338211.17	Метод спутниковых геодезических измерений (определений)	0.1	-
21	370239.77	2338228.97	Метод спутниковых геодезических измерений (определений)	0.1	-
22	370167.87	2338193.74	Метод спутниковых геодезических измерений (определений)	0.1	-
23	370030.90	2338190.44	Метод спутниковых геодезических измерений (определений)	0.1	-
24	370019.87	2338230.07	Метод спутниковых геодезических измерений (определений)	0.1	-

2. Сведения о характерных точках границ объекта					
Обозначение характерных точек границ	Координаты, м		Метод определения координат характерной точки	Средняя квадратическая погрешность положения характерной точки (Mt), м	Описание обозначения точки на местности (при наличии)
	X	Y			
1	2	3	4	5	6
25	370000.21	2338238.12	Метод спутниковых геодезических измерений (определений)	0.1	-
26	369978.20	2338251.33	Метод спутниковых геодезических измерений (определений)	0.1	-
27	369924.54	2338249.14	Метод спутниковых геодезических измерений (определений)	0.1	-
28	369924.55	2338248.14	Метод спутниковых геодезических измерений (определений)	0.1	-
29	369917.66	2338247.86	Метод спутниковых геодезических измерений (определений)	0.1	-
30	369801.36	2338274.77	Метод спутниковых геодезических измерений (определений)	0.1	-
31	369801.61	2338275.74	Метод спутниковых геодезических измерений (определений)	0.1	-
32	369781.01	2338280.50	Метод спутниковых геодезических измерений (определений)	0.1	-
33	369780.17	2338279.67	Метод спутниковых геодезических измерений (определений)	0.1	-
34	369761.81	2338283.92	Метод спутниковых геодезических измерений (определений)	0.1	-
35	369716.66	2338283.36	Метод спутниковых геодезических измерений (определений)	0.1	-
36	369681.14	2338286.16	Метод спутниковых геодезических измерений (определений)	0.1	-
37	369681.15	2338286.90	Метод спутниковых геодезических измерений (определений)	0.1	-

2. Сведения о характерных точках границ объекта					
Обозначение характерных точек границ	Координаты, м		Метод определения координат характерной точки	Средняя квадратическая погрешность положения характерной точки (Mt), м	Описание обозначения точки на местности (при наличии)
	X	Y			
1	2	3	4	5	6
38	369681.11	2338287.58	Метод спутниковых геодезических измерений (определений)	0.1	-
39	369681.02	2338288.25	Метод спутниковых геодезических измерений (определений)	0.1	-
40	369680.87	2338288.97	Метод спутниковых геодезических измерений (определений)	0.1	-
41	369680.68	2338289.63	Метод спутниковых геодезических измерений (определений)	0.1	-
42	369680.45	2338290.27	Метод спутниковых геодезических измерений (определений)	0.1	-
43	369680.15	2338290.96	Метод спутниковых геодезических измерений (определений)	0.1	-
44	369679.85	2338291.50	Метод спутниковых геодезических измерений (определений)	0.1	-
45	369679.47	2338292.11	Метод спутниковых геодезических измерений (определений)	0.1	-
46	369679.08	2338292.65	Метод спутниковых геодезических измерений (определений)	0.1	-
47	369678.65	2338293.17	Метод спутниковых геодезических измерений (определений)	0.1	-
48	369678.16	2338293.67	Метод спутниковых геодезических измерений (определений)	0.1	-
49	369677.63	2338294.15	Метод спутниковых геодезических измерений (определений)	0.1	-
50	369677.11	2338294.55	Метод спутниковых геодезических измерений (определений)	0.1	-

2. Сведения о характерных точках границ объекта					
Обозначение характерных точек границ	Координаты, м		Метод определения координат характерной точки	Средняя квадратическая погрешность положения характерной точки (Mt), м	Описание обозначения точки на местности (при наличии)
	X	Y			
1	2	3	4	5	6
51	369676.52	2338294.94	Метод спутниковых геодезических измерений (определений)	0.1	-
52	369675.54	2338295.47	Метод спутниковых геодезических измерений (определений)	0.1	-
53	369673.42	2338296.25	Метод спутниковых геодезических измерений (определений)	0.1	-
54	369667.28	2338296.85	Метод спутниковых геодезических измерений (определений)	0.1	-
55	369666.08	2338296.96	Метод спутниковых геодезических измерений (определений)	0.1	-
56	369665.18	2338296.91	Метод спутниковых геодезических измерений (определений)	0.1	-
57	369664.26	2338296.78	Метод спутниковых геодезических измерений (определений)	0.1	-
58	369664.59	2338300.16	Метод спутниковых геодезических измерений (определений)	0.1	-
59	369665.59	2338300.15	Метод спутниковых геодезических измерений (определений)	0.1	-
60	369672.25	2338368.15	Метод спутниковых геодезических измерений (определений)	0.1	-
61	369671.17	2338367.45	Метод спутниковых геодезических измерений (определений)	0.1	-
62	369672.83	2338384.41	Метод спутниковых геодезических измерений (определений)	0.1	-
63	369710.85	2338416.50	Метод спутниковых геодезических измерений (определений)	0.1	-

2. Сведения о характерных точках границ объекта					
Обозначение характерных точек границ	Координаты, м		Метод определения координат характерной точки	Средняя квадратическая погрешность положения характерной точки (Mt), м	Описание обозначения точки на местности (при наличии)
	X	Y			
1	2	3	4	5	6
64	369725.96	2338462.69	Метод спутниковых геодезических измерений (определений)	0.1	-
65	369726.80	2338462.04	Метод спутниковых геодезических измерений (определений)	0.1	-
66	369728.77	2338468.06	Метод спутниковых геодезических измерений (определений)	0.1	-
67	369727.91	2338468.66	Метод спутниковых геодезических измерений (определений)	0.1	-
68	369729.35	2338473.05	Метод спутниковых геодезических измерений (определений)	0.1	-
69	369730.22	2338472.49	Метод спутниковых геодезических измерений (определений)	0.1	-
70	369733.91	2338483.78	Метод спутниковых геодезических измерений (определений)	0.1	-
71	369733.01	2338484.23	Метод спутниковых геодезических измерений (определений)	0.1	-
72	369738.34	2338500.54	Метод спутниковых геодезических измерений (определений)	0.1	-
73	369743.22	2338515.45	Метод спутниковых геодезических измерений (определений)	0.1	-
74	369744.05	2338514.77	Метод спутниковых геодезических измерений (определений)	0.1	-
75	369754.81	2338547.68	Метод спутниковых геодезических измерений (определений)	0.1	-
76	369753.91	2338548.14	Метод спутниковых геодезических измерений (определений)	0.1	-

2. Сведения о характерных точках границ объекта					
Обозначение характерных точек границ	Координаты, м		Метод определения координат характерной точки	Средняя квадратическая погрешность положения характерной точки (Mt), м	Описание обозначения точки на местности (при наличии)
	X	Y			
1	2	3	4	5	6
77	369760.65	2338568.74	Метод спутниковых геодезических измерений (определений)	0.1	-
78	369761.46	2338567.99	Метод спутниковых геодезических измерений (определений)	0.1	-
79	369782.98	2338633.80	Метод спутниковых геодезических измерений (определений)	0.1	-
80	369782.17	2338634.52	Метод спутниковых геодезических измерений (определений)	0.1	-
81	369795.06	2338673.94	Метод спутниковых геодезических измерений (определений)	0.1	-
82	369796.57	2338675.33	Метод спутниковых геодезических измерений (определений)	0.1	-
83	369798.99	2338682.73	Метод спутниковых геодезических измерений (определений)	0.1	-
84	369798.26	2338683.72	Метод спутниковых геодезических измерений (определений)	0.1	-
85	369799.60	2338687.81	Метод спутниковых геодезических измерений (определений)	0.1	-
86	369836.42	2338767.40	Метод спутниковых геодезических измерений (определений)	0.1	-
87	369837.66	2338767.71	Метод спутниковых геодезических измерений (определений)	0.1	-
88	369909.41	2338922.79	Метод спутниковых геодезических измерений (определений)	0.1	-
89	369984.30	2339000.03	Метод спутниковых геодезических измерений (определений)	0.1	-

2. Сведения о характерных точках границ объекта					
Обозначение характерных точек границ	Координаты, м		Метод определения координат характерной точки	Средняя квадратическая погрешность положения характерной точки (Mt), м	Описание обозначения точки на местности (при наличии)
	X	Y			
1	2	3	4	5	6
90	369993.15	2338997.25	Метод спутниковых геодезических измерений (определений)	0.1	-
91	370024.71	2339038.40	Метод спутниковых геодезических измерений (определений)	0.1	-
92	370066.89	2339078.09	Метод спутниковых геодезических измерений (определений)	0.1	-
93	370095.75	2339111.64	Метод спутниковых геодезических измерений (определений)	0.1	-
94	370116.71	2339139.47	Метод спутниковых геодезических измерений (определений)	0.1	-
95	370161.30	2339181.43	Метод спутниковых геодезических измерений (определений)	0.1	-
96	370186.56	2339227.47	Метод спутниковых геодезических измерений (определений)	0.1	-
97	370204.31	2339262.33	Метод спутниковых геодезических измерений (определений)	0.1	-
98	370257.45	2339381.42	Метод спутниковых геодезических измерений (определений)	0.1	-
99	370256.74	2339381.75	Метод спутниковых геодезических измерений (определений)	0.1	-
100	370257.29	2339382.80	Метод спутниковых геодезических измерений (определений)	0.1	-
101	370261.63	2339391.04	Метод спутниковых геодезических измерений (определений)	0.1	-
102	370258.12	2339392.95	Метод спутниковых геодезических измерений (определений)	0.1	-

2. Сведения о характерных точках границ объекта					
Обозначение характерных точек границ	Координаты, м		Метод определения координат характерной точки	Средняя квадратическая погрешность положения характерной точки (Mt), м	Описание обозначения точки на местности (при наличии)
	X	Y			
1	2	3	4	5	6
103	370253.02	2339383.46	Метод спутниковых геодезических измерений (определений)	0.1	-
104	370252.07	2339383.91	Метод спутниковых геодезических измерений (определений)	0.1	-
105	370198.90	2339264.92	Метод спутниковых геодезических измерений (определений)	0.1	-
106	370181.25	2339230.28	Метод спутниковых геодезических измерений (определений)	0.1	-
107	370156.50	2339185.15	Метод спутниковых геодезических измерений (определений)	0.1	-
108	370112.23	2339143.49	Метод спутниковых геодезических измерений (определений)	0.1	-
109	370091.07	2339115.41	Метод спутниковых геодезических измерений (определений)	0.1	-
110	370062.55	2339082.25	Метод спутниковых геодезических измерений (определений)	0.1	-
111	370020.25	2339042.44	Метод спутниковых геодезических измерений (определений)	0.1	-
112	369990.95	2339004.25	Метод спутниковых геодезических измерений (определений)	0.1	-
113	369982.62	2339006.91	Метод спутниковых геодезических измерений (определений)	0.1	-
114	369904.39	2338926.23	Метод спутниковых геодезических измерений (определений)	0.1	-
115	369830.24	2338765.95	Метод спутниковых геодезических измерений (определений)	0.1	-

2. Сведения о характерных точках границ объекта					
Обозначение характерных точек границ	Координаты, м		Метод определения координат характерной точки	Средняя квадратическая погрешность положения характерной точки (Mt), м	Описание обозначения точки на местности (при наличии)
	X	Y			
1	2	3	4	5	6
116	369831.48	2338766.25	Метод спутниковых геодезических измерений (определений)	0.1	-
117	369795.87	2338689.28	Метод спутниковых геодезических измерений (определений)	0.1	-
118	369795.41	2338687.88	Метод спутниковых геодезических измерений (определений)	0.1	-
119	369794.70	2338688.92	Метод спутниковых геодезических измерений (определений)	0.1	-
120	369787.63	2338667.32	Метод спутниковых геодезических измерений (определений)	0.1	-
121	369789.04	2338668.40	Метод спутниковых геодезических измерений (определений)	0.1	-
122	369778.91	2338637.43	Метод спутниковых геодезических измерений (определений)	0.1	-
123	369778.10	2338638.14	Метод спутниковых геодезических измерений (определений)	0.1	-
124	369756.62	2338572.50	Метод спутниковых геодезических измерений (определений)	0.1	-
125	369757.44	2338571.78	Метод спутниковых геодезических измерений (определений)	0.1	-
126	369750.48	2338550.52	Метод спутниковых геодезических измерений (определений)	0.1	-
127	369749.62	2338551.11	Метод спутниковых геодезических измерений (определений)	0.1	-
128	369739.07	2338518.86	Метод спутниковых геодезических измерений (определений)	0.1	-

2. Сведения о характерных точках границ объекта					
Обозначение характерных точек границ	Координаты, м		Метод определения координат характерной точки	Средняя квадратическая погрешность положения характерной точки (Mt), м	Описание обозначения точки на местности (при наличии)
	X	Y			
1	2	3	4	5	6
129	369739.90	2338518.18	Метод спутниковых геодезических измерений (определений)	0.1	-
130	369734.96	2338503.07	Метод спутниковых геодезических измерений (определений)	0.1	-
131	369728.98	2338484.77	Метод спутниковых геодезических измерений (определений)	0.1	-
132	369727.87	2338484.60	Метод спутниковых геодезических измерений (определений)	0.1	-
133	369725.10	2338476.13	Метод спутниковых геодезических измерений (определений)	0.1	-
134	369725.94	2338475.49	Метод спутниковых геодезических измерений (определений)	0.1	-
135	369724.49	2338471.06	Метод спутниковых геодезических измерений (определений)	0.1	-
136	369723.64	2338471.68	Метод спутниковых геодезических измерений (определений)	0.1	-
137	369721.84	2338466.16	Метод спутниковых геодезических измерений (определений)	0.1	-
138	369722.66	2338465.46	Метод спутниковых геодезических измерений (определений)	0.1	-
139	369707.41	2338418.83	Метод спутниковых геодезических измерений (определений)	0.1	-
140	369669.01	2338386.42	Метод спутниковых геодезических измерений (определений)	0.1	-
141	369666.88	2338364.64	Метод спутниковых геодезических измерений (определений)	0.1	-

2. Сведения о характерных точках границ объекта					
Обозначение характерных точек границ	Координаты, м		Метод определения координат характерной точки	Средняя квадратическая погрешность положения характерной точки (Mt), м	Описание обозначения точки на местности (при наличии)
	X	Y			
1	2	3	4	5	6
142	369665.81	2338364.01	Метод спутниковых геодезических измерений (определений)	0.1	-
143	369659.57	2338300.20	Метод спутниковых геодезических измерений (определений)	0.1	-
144	369660.57	2338300.19	Метод спутниковых геодезических измерений (определений)	0.1	-
145	369660.07	2338295.10	Метод спутниковых геодезических измерений (определений)	0.1	-
146	369659.45	2338294.67	Метод спутниковых геодезических измерений (определений)	0.1	-
147	369658.90	2338294.22	Метод спутниковых геодезических измерений (определений)	0.1	-
148	369658.38	2338293.75	Метод спутниковых геодезических измерений (определений)	0.1	-
149	369657.83	2338293.18	Метод спутниковых геодезических измерений (определений)	0.1	-
150	369657.34	2338292.60	Метод спутниковых геодезических измерений (определений)	0.1	-
151	369656.92	2338292.02	Метод спутниковых геодезических измерений (определений)	0.1	-
152	369656.51	2338291.39	Метод спутниковых геодезических измерений (определений)	0.1	-
153	369656.17	2338290.78	Метод спутниковых геодезических измерений (определений)	0.1	-
154	369655.85	2338290.11	Метод спутниковых геодезических измерений (определений)	0.1	-

2. Сведения о характерных точках границ объекта					
Обозначение характерных точек границ	Координаты, м		Метод определения координат характерной точки	Средняя квадратическая погрешность положения характерной точки (Mt), м	Описание обозначения точки на местности (при наличии)
	X	Y			
1	2	3	4	5	6
155	369655.57	2338289.39	Метод спутниковых геодезических измерений (определений)	0.1	-
156	369655.16	2338287.98	Метод спутниковых геодезических измерений (определений)	0.1	-
157	369654.83	2338284.67	Метод спутниковых геодезических измерений (определений)	0.1	-
158	369654.97	2338283.19	Метод спутниковых геодезических измерений (определений)	0.1	-
159	369655.08	2338282.52	Метод спутниковых геодезических измерений (определений)	0.1	-
160	369655.25	2338281.82	Метод спутниковых геодезических измерений (определений)	0.1	-
161	369655.48	2338281.10	Метод спутниковых геодезических измерений (определений)	0.1	-
162	369655.75	2338280.43	Метод спутниковых геодезических измерений (определений)	0.1	-
163	369656.06	2338279.77	Метод спутниковых геодезических измерений (определений)	0.1	-
164	369656.42	2338279.13	Метод спутниковых геодезических измерений (определений)	0.1	-
165	369656.83	2338278.50	Метод спутниковых геодезических измерений (определений)	0.1	-
166	369657.29	2338277.90	Метод спутниковых геодезических измерений (определений)	0.1	-
167	369657.76	2338277.36	Метод спутниковых геодезических измерений (определений)	0.1	-

2. Сведения о характерных точках границ объекта					
Обозначение характерных точек границ	Координаты, м		Метод определения координат характерной точки	Средняя квадратическая погрешность положения характерной точки (Mt), м	Описание обозначения точки на местности (при наличии)
	X	Y			
1	2	3	4	5	6
168	369658.28	2338276.83	Метод спутниковых геодезических измерений (определений)	0.1	-
169	369655.29	2338246.27	Метод спутниковых геодезических измерений (определений)	0.1	-
170	369659.28	2338245.89	Метод спутниковых геодезических измерений (определений)	0.1	-
171	369662.08	2338274.53	Метод спутниковых геодезических измерений (определений)	0.1	-
172	369663.85	2338274.07	Метод спутниковых геодезических измерений (определений)	0.1	-
173	369665.04	2338273.96	Метод спутниковых геодезических измерений (определений)	0.1	-
174	369671.71	2338273.30	Метод спутниковых геодезических измерений (определений)	0.1	-
175	369673.20	2338273.49	Метод спутниковых геодезических измерений (определений)	0.1	-
176	369673.88	2338273.64	Метод спутниковых геодезических измерений (определений)	0.1	-
177	369674.54	2338273.84	Метод спутниковых геодезических измерений (определений)	0.1	-
178	369675.26	2338274.13	Метод спутниковых геодезических измерений (определений)	0.1	-
179	369675.77	2338274.38	Метод спутниковых геодезических измерений (определений)	0.1	-
180	369676.40	2338274.74	Метод спутниковых геодезических измерений (определений)	0.1	-

2. Сведения о характерных точках границ объекта					
Обозначение характерных точек границ	Координаты, м		Метод определения координат характерной точки	Средняя квадратическая погрешность положения характерной точки (Mt), м	Описание обозначения точки на местности (при наличии)
	X	Y			
1	2	3	4	5	6
181	369676.98	2338275.14	Метод спутниковых геодезических измерений (определений)	0.1	-
182	369677.51	2338275.56	Метод спутниковых геодезических измерений (определений)	0.1	-
183	369678.05	2338276.06	Метод спутниковых геодезических измерений (определений)	0.1	-
184	369678.49	2338276.53	Метод спутниковых геодезических измерений (определений)	0.1	-
185	369678.91	2338277.07	Метод спутниковых геодезических измерений (определений)	0.1	-
186	369679.30	2338277.64	Метод спутниковых геодезических измерений (определений)	0.1	-
187	369679.64	2338278.23	Метод спутниковых геодезических измерений (определений)	0.1	-
188	369679.96	2338278.91	Метод спутниковых геодезических измерений (определений)	0.1	-
189	369680.19	2338279.49	Метод спутниковых геодезических измерений (определений)	0.1	-
190	369680.40	2338280.17	Метод спутниковых геодезических измерений (определений)	0.1	-
191	369680.54	2338280.80	Метод спутниковых геодезических измерений (определений)	0.1	-
192	369680.65	2338281.51	Метод спутниковых геодезических измерений (определений)	0.1	-
193	369680.70	2338282.18	Метод спутниковых геодезических измерений (определений)	0.1	-

2. Сведения о характерных точках границ объекта					
Обозначение характерных точек границ	Координаты, м		Метод определения координат характерной точки	Средняя квадратическая погрешность положения характерной точки (Mt), м	Описание обозначения точки на местности (при наличии)
	X	Y			
1	2	3	4	5	6
194	369716.53	2338279.36	Метод спутниковых геодезических измерений (определений)	0.1	-
195	369761.38	2338279.91	Метод спутниковых геодезических измерений (определений)	0.1	-
196	369776.83	2338276.34	Метод спутниковых геодезических измерений (определений)	0.1	-
197	369775.99	2338275.51	Метод спутниковых геодезических измерений (определений)	0.1	-
198	369798.16	2338270.38	Метод спутниковых геодезических измерений (определений)	0.1	-
199	369799.15	2338271.18	Метод спутниковых геодезических измерений (определений)	0.1	-
200	369917.29	2338243.84	Метод спутниковых геодезических измерений (определений)	0.1	-
201	369924.38	2338244.13	Метод спутниковых геодезических измерений (определений)	0.1	-
202	369924.36	2338243.13	Метод спутниковых геодезических измерений (определений)	0.1	-
203	369976.65	2338245.26	Метод спутниковых геодезических измерений (определений)	0.1	-
204	369997.51	2338232.74	Метод спутниковых геодезических измерений (определений)	0.1	-
205	370014.87	2338225.63	Метод спутниковых геодезических измерений (определений)	0.1	-
206	370026.37	2338184.33	Метод спутниковых геодезических измерений (определений)	0.1	-

2. Сведения о характерных точках границ объекта					
Обозначение характерных точек границ	Координаты, м		Метод определения координат характерной точки	Средняя квадратическая погрешность положения характерной точки (Mt), м	Описание обозначения точки на местности (при наличии)
	X	Y			
1	2	3	4	5	6
207	370169.32	2338187.78	Метод спутниковых геодезических измерений (определений)	0.1	-
208	370241.10	2338222.94	Метод спутниковых геодезических измерений (определений)	0.1	-
209	371075.27	2338205.26	Метод спутниковых геодезических измерений (определений)	0.1	-
210	371126.37	2338088.51	Метод спутниковых геодезических измерений (определений)	0.1	-
211	371157.80	2338079.88	Метод спутниковых геодезических измерений (определений)	0.1	-
212	371155.55	2338081.54	Метод спутниковых геодезических измерений (определений)	0.1	-
213	371223.52	2338062.89	Метод спутниковых геодезических измерений (определений)	0.1	-
214	371223.27	2338061.93	Метод спутниковых геодезических измерений (определений)	0.1	-
215	371341.12	2338029.60	Метод спутниковых геодезических измерений (определений)	0.1	-
216	371341.38	2338030.57	Метод спутниковых геодезических измерений (определений)	0.1	-
217	371343.31	2338030.04	Метод спутниковых геодезических измерений (определений)	0.1	-
218	371380.27	2338025.06	Метод спутниковых геодезических измерений (определений)	0.1	-
219	371380.19	2338024.06	Метод спутниковых геодезических измерений (определений)	0.1	-

2. Сведения о характерных точках границ объекта					
Обозначение характерных точек границ	Координаты, м		Метод определения координат характерной точки	Средняя квадратическая погрешность положения характерной точки (Mt), м	Описание обозначения точки на местности (при наличии)
	X	Y			
1	2	3	4	5	6
220	371419.42	2338018.78	Метод спутниковых геодезических измерений (определений)	0.1	-
221	371434.67	2338014.56	Метод спутниковых геодезических измерений (определений)	0.1	-
222	371434.85	2338015.54	Метод спутниковых геодезических измерений (определений)	0.1	-
223	371469.37	2338005.99	Метод спутниковых геодезических измерений (определений)	0.1	-
224	371468.17	2338005.29	Метод спутниковых геодезических измерений (определений)	0.1	-
225	371477.20	2338002.79	Метод спутниковых геодезических измерений (определений)	0.1	-
226	371477.53	2338003.73	Метод спутниковых геодезических измерений (определений)	0.1	-
1	371482.13	2338002.46	Метод спутниковых геодезических измерений (определений)	0.1	-
3. Сведения о характерных точках части (частей) границы объекта					
Обозначение характерных точек части границы	Координаты, м		Метод определения координат характерной точки	Средняя квадратическая погрешность положения характерной точки (Mt), м	Описание обозначения точки на местности (при наличии)
	X	Y			
1	2	3	4	5	6
-	-	-	-	-	-

Раздел 3

Сведения о местоположении измененных (уточненных) границ объекта

1. Система координат -

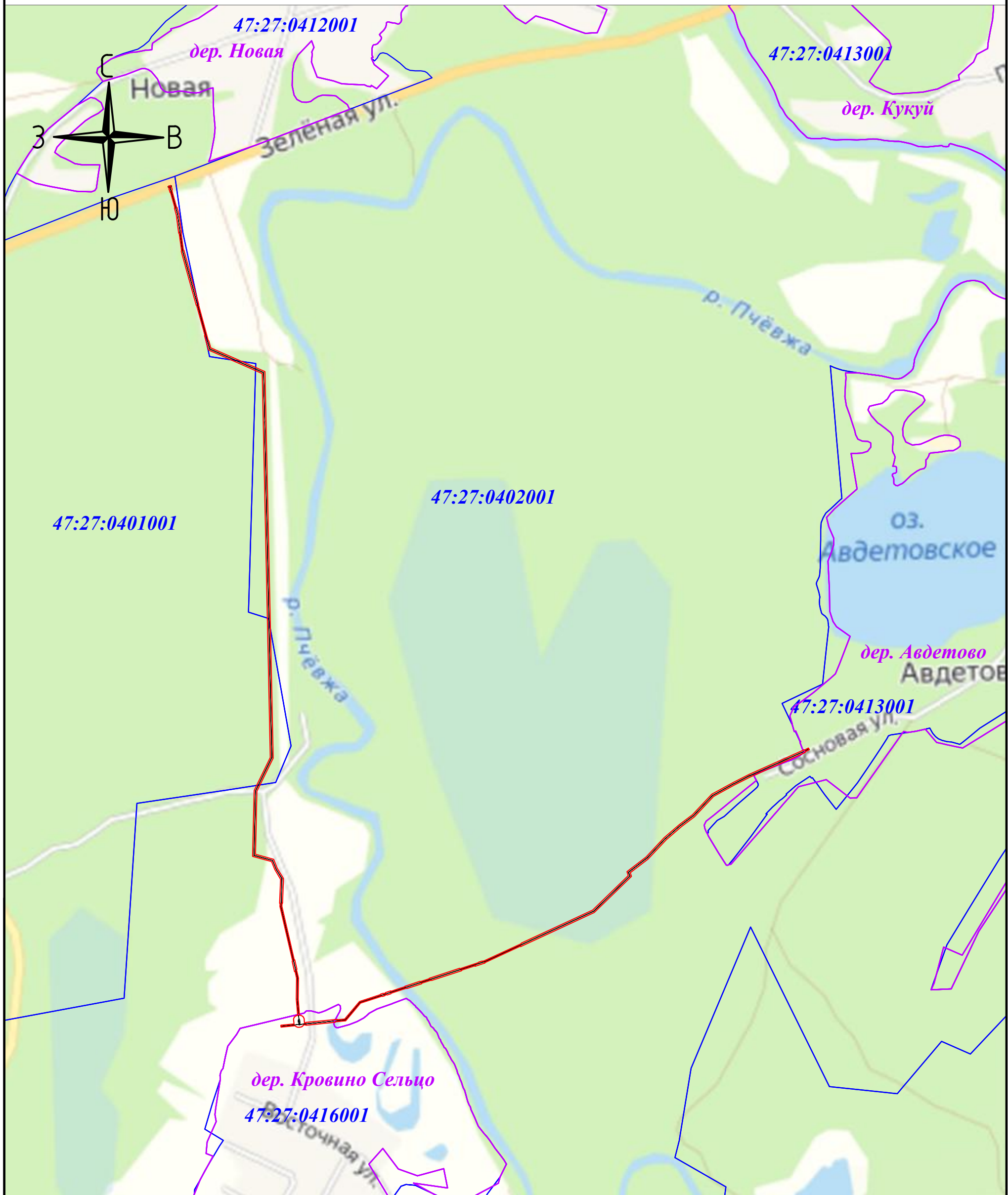
2. Сведения о характерных точках границ объекта

Обозначение характерных точек границ	Существующие координаты, м		Измененные (уточненные) координаты, м		Метод определения координат характерной точки	Средняя квадратическая погрешность положения характерной точки (Mt), м	Описание обозначения точки на местности (при наличии)
	X	Y	X	Y			
1	2	3	4	5	6	7	8
-	-	-	-	-	-	-	

3. Сведения о характерных точках части (частей) границы объекта






Обозначение характерных точек части границы	Существующие координаты, м		Измененные (уточненные) координаты, м		Метод определения координат характерной точки	Средняя квадратическая погрешность положения характерной точки (Mt), м	Описание обозначения точки на местности (при наличии)
	X	Y	X	Y			
1	2	3	4	5	6	7	8
-	-	-	-	-	-	-	

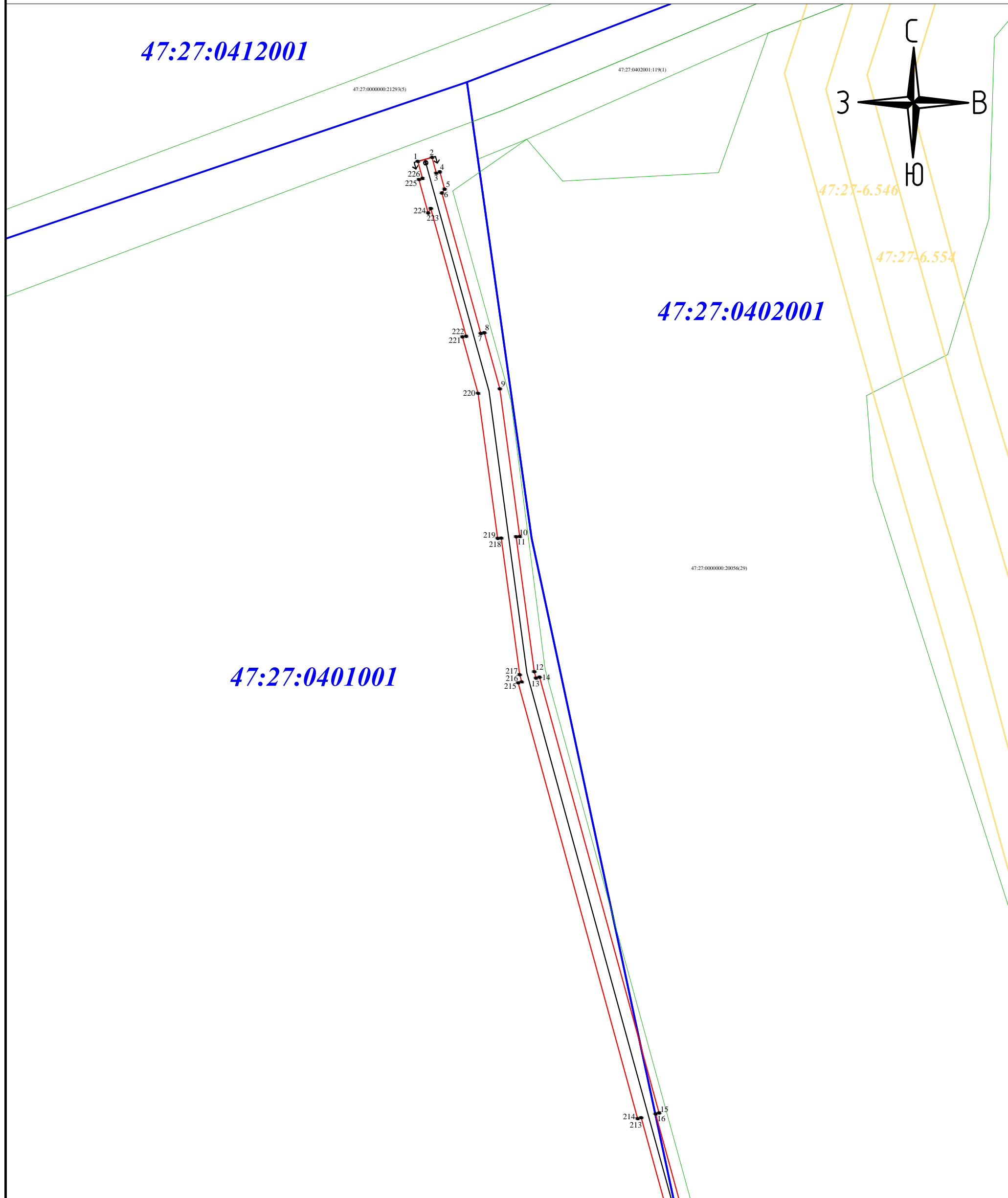
Схема расположения границ публичного сервитута



М 1:8000

Условные обозначения:

-  - проектные границы публичного сервитута
-  - границы кадастровых кварталов
-  - обозначение кадастрового квартала
-  - границы субъекта, населенного пункта
-  - ось проектируемого газопровода

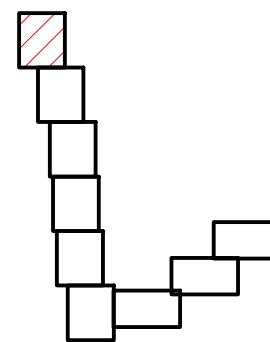


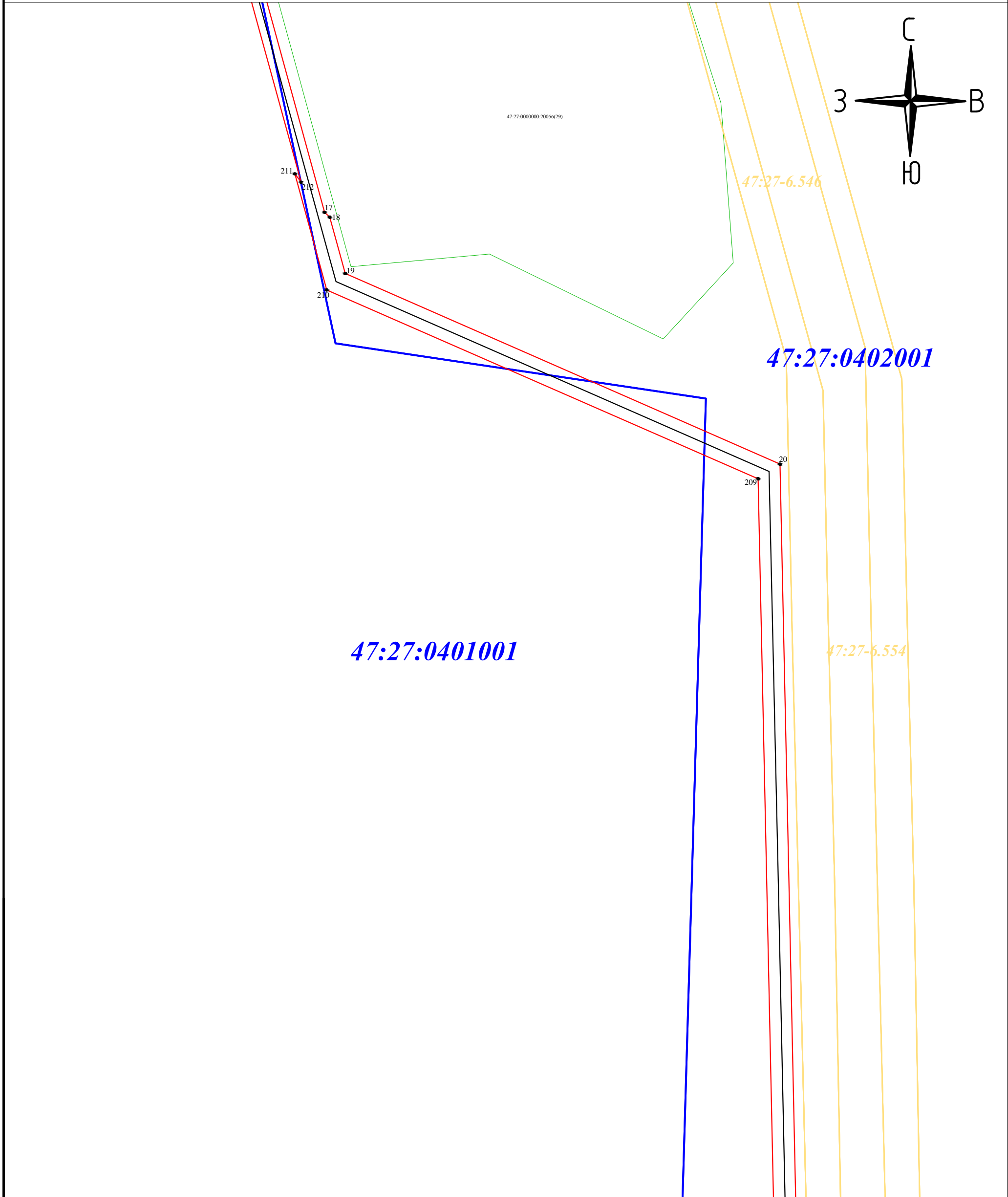
М 1:1000

Схема совмещения листов:

Условные обозначения:

- - проектные границы публичного сервитута
- - границы кадастровых кварталов
- 47:27:0402001 - обозначение кадастрового квартала
- - границы субъекта, МО, населенного пункта
- 47:27:0416001:202 - обозначение объектов недвижимости, сведения о которых внесены в ЕГРН
- - границы земельных участков, сведения о которых внесены в ЕГРН
- - границы ОКС
- - границы территориальной зоны или иной
- - характерная точка проектных границ публичного сервитута
- - обозначение характерной точки проектных границ публичного сервитута
- - ось проектируемого газопровода



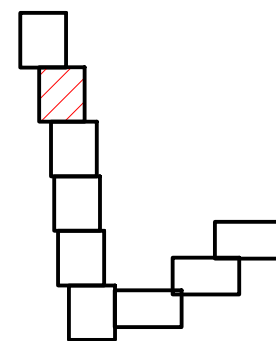


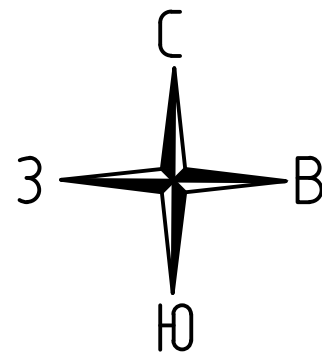
М 1:1000

Схема совмещения листов:

Условные обозначения:

- - проектные границы публичного сервитута
- - границы кадастровых кварталов
- 47:27:0402001 - обозначение кадастрового квартала
- - границы субъекта, МО, населенного пункта
- 47:27:0416001:202 - обозначение объектов недвижимости, сведения о которых внесены в ЕГРН
- - границы земельных участков, сведения о которых внесены в ЕГРН
- - границы ОКС
- - границы территориальной зоны или иной
- - характеристная точка проектных границ публичного сервитута
- - обозначение характеристной точки проектных границ публичного сервитута
- - ось проектируемого газопровода





47:27:0401001

47:27-6.546

47:27:0402001

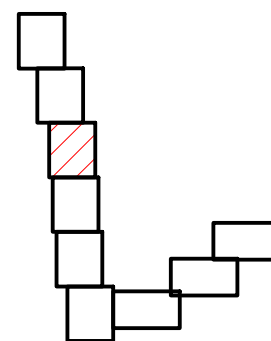
47:27-6.554

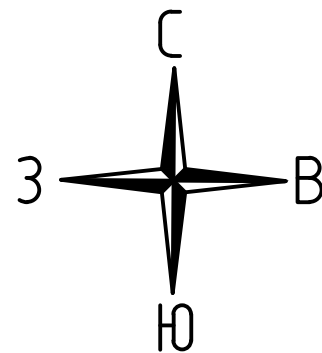
М 1:1000

Условные обозначения:

- - проектные границы публичного сервитута
- - границы кадастровых кварталов
- 47:27:0402001 - обозначение кадастрового квартала
- - границы субъекта, МО, населенного пункта
- 47:27:0416001:202 - обозначение объектов недвижимости, сведения о которых внесены в ЕГРН
- - границы земельных участков, сведения о которых внесены в ЕГРН
- - границы ОКС
- - границы территориальной зоны или иной
- - характеристическая точка проектных границ публичного сервитута
- - обозначение характеристической точки проектных границ публичного сервитута
- - ось проектируемого газопровода

Схема совмещения листов:





47:27:0401001

47:27-6.546

47:27-6.554

47:27:0402001



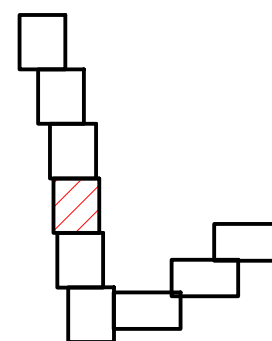
208
21

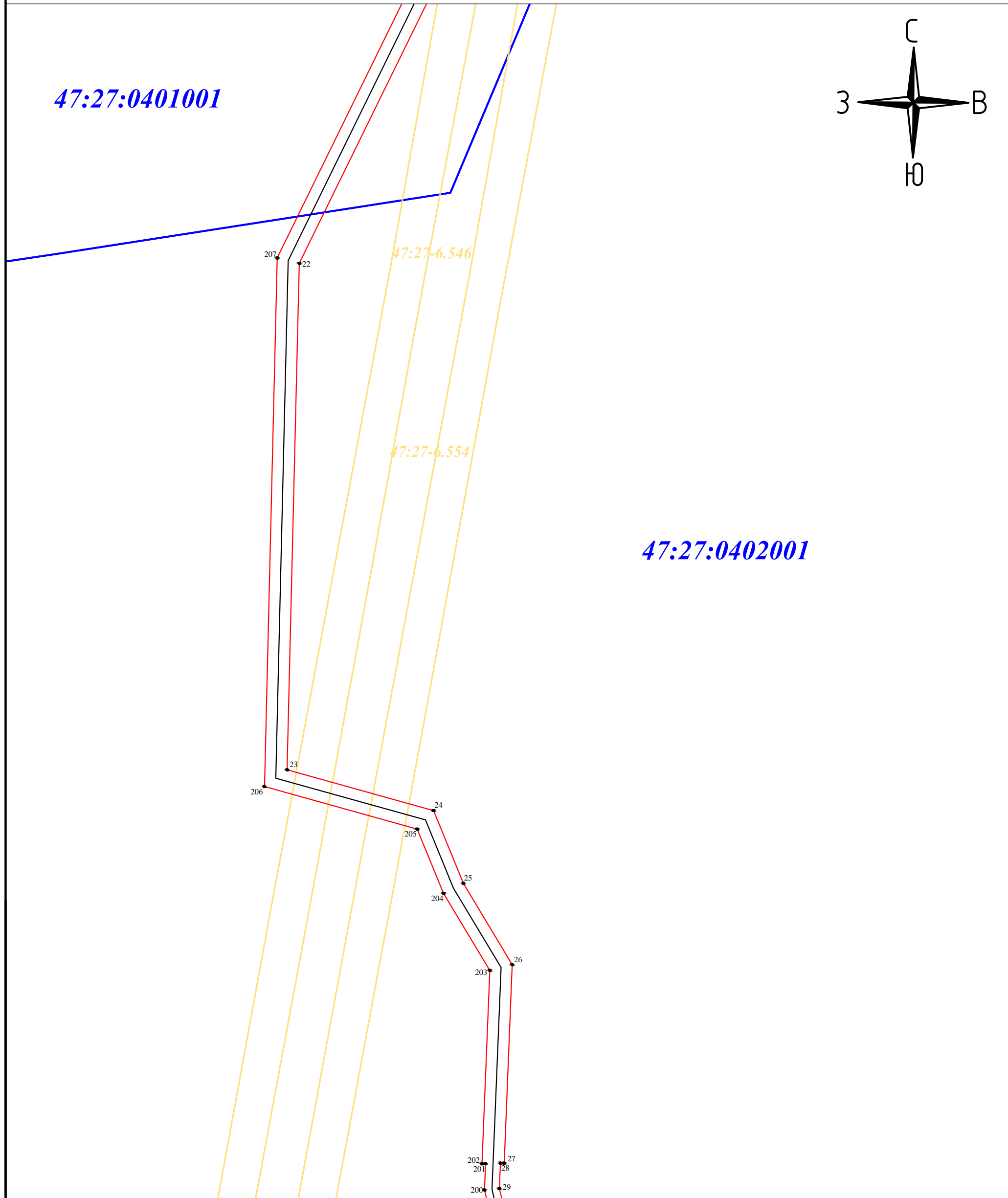
М 1:1000

Условные обозначения:

- - проектные границы публичного сервитута
- - границы кадастровых кварталов
- 47:27:0402001 - обозначение кадастрового квартала
- - границы субъекта, МО, населенного пункта
- 47:27:0416001:202 - обозначение объектов недвижимости, сведения о которых внесены в ЕГРН
- - границы земельных участков, сведения о которых внесены в ЕГРН
- - границы ОКС
- - границы территориальной зоны или иной
- - характеристическая точка проектных границ публичного сервитута
- - обозначение характеристической точки проектных границ публичного сервитута
- - ось проектируемого газопровода

Схема совмещения листов:



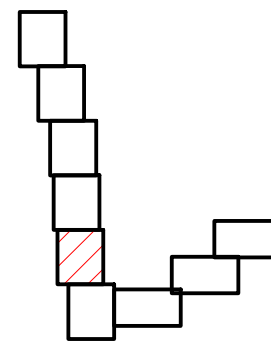


М 1:1000

Условные обозначения:

- - проектные границы публичного сервитута
- - границы кадастровых кварталов
- 47:27:0402001 - обозначение кадастрового квартала
- - границы субъекта, МО, населенного пункта
- 47:27:0416001:202 - обозначение объектов недвижимости, сведения о которых внесены в ЕГРН
- - границы земельных участков, сведения о которых внесены в ЕГРН
- - границы ОКС
- - границы территориальной зоны или иной
- - характерная точка проектных границ публичного сервитута
- - обозначение характерной точки проектных границ публичного сервитута
- - ось проектируемого газопровода

Схема совмещения листов:



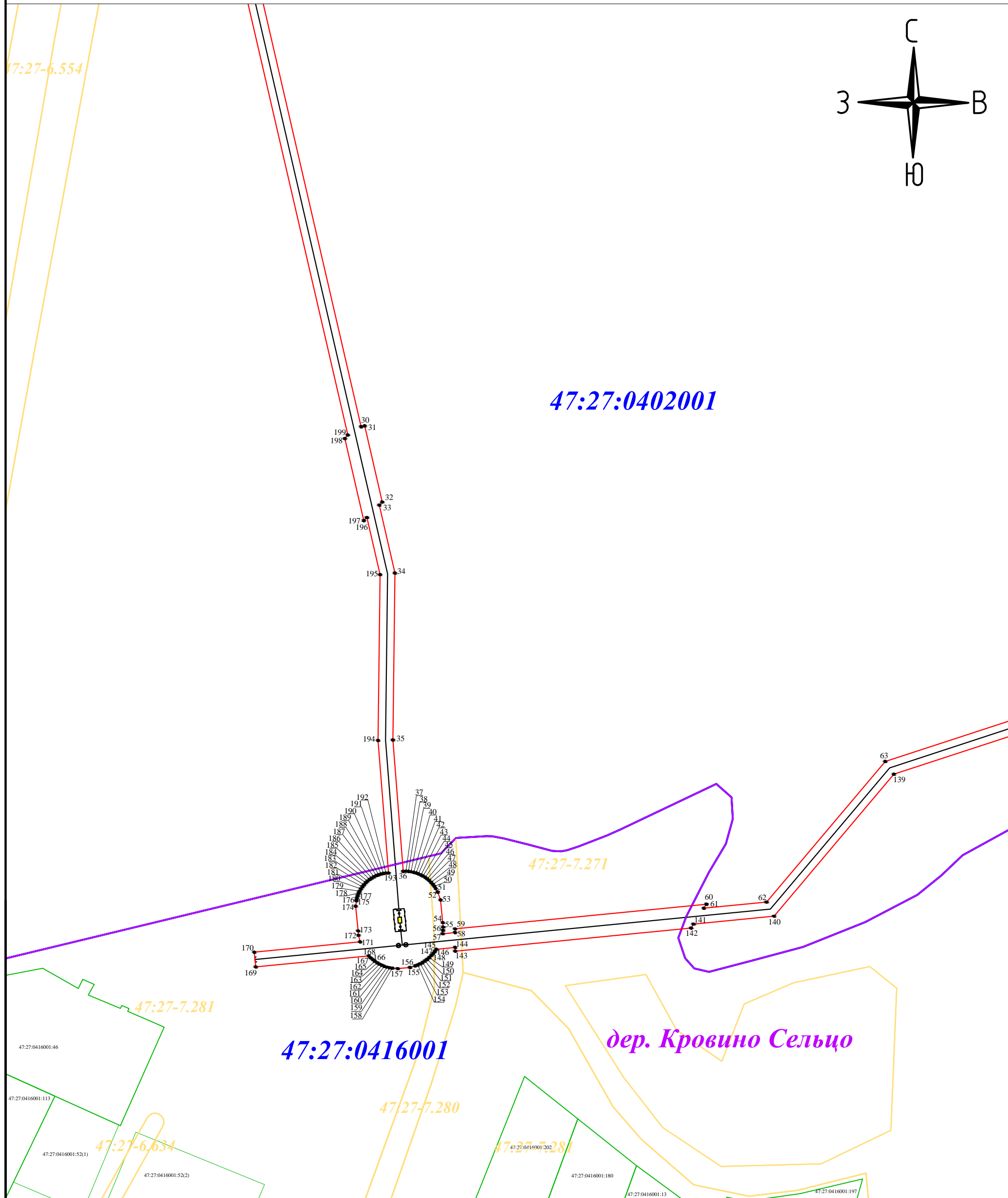
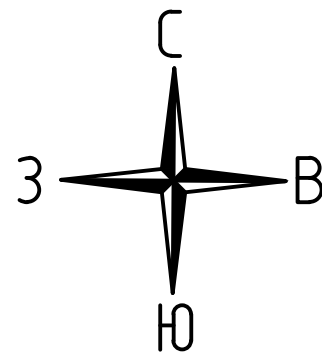









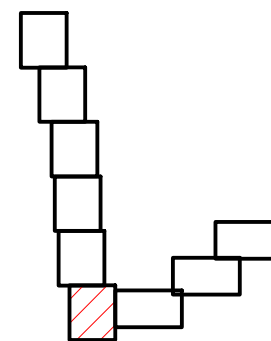
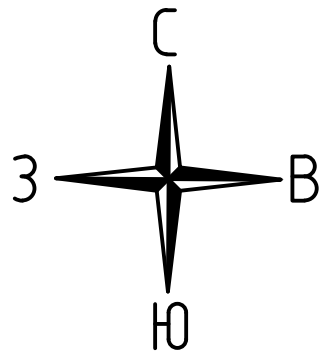


Схема совмещения листов:

Условные обозначения:

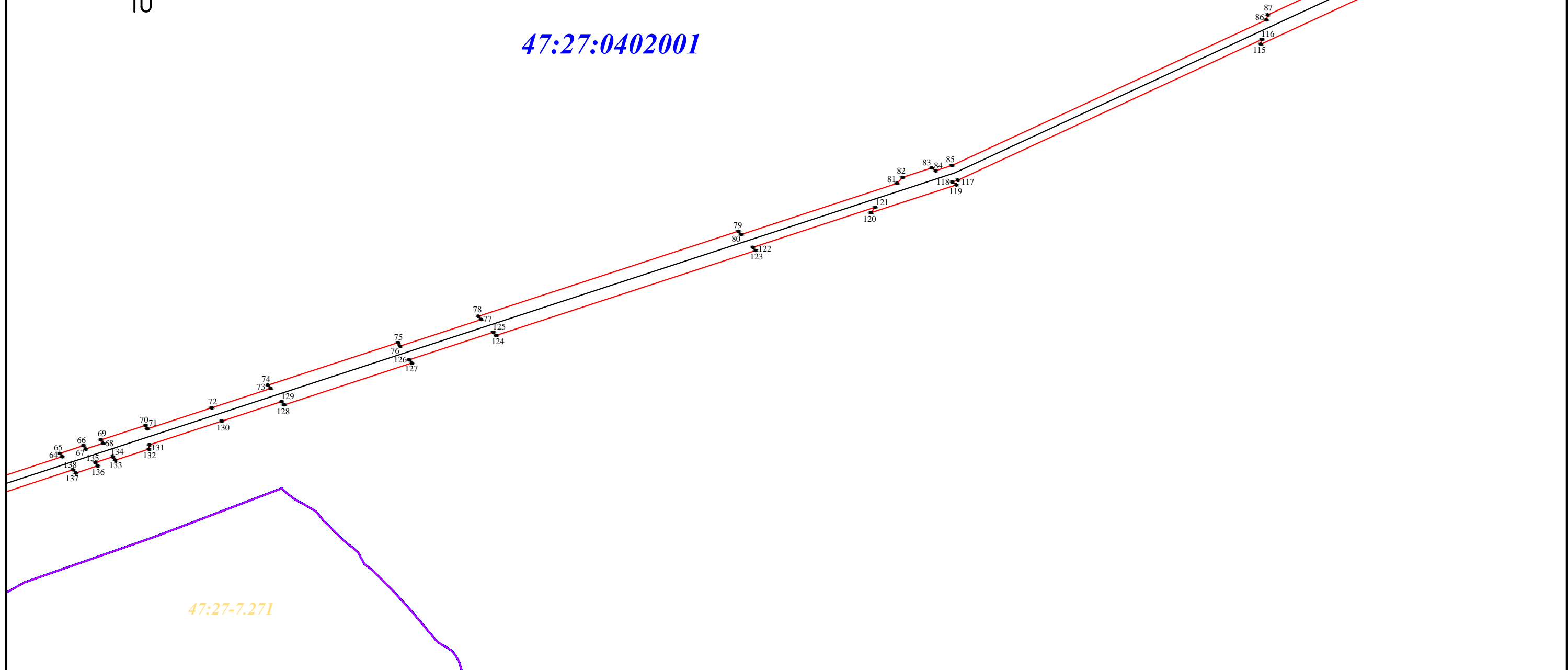
-  - проектные границы публичного сервитута
-  - границы кадастровых кварталов
- 47:27:0402001 - обозначение кадастрового квартала
-  - границы субъекта, МО, населенного пункта
- 47:27:0416001:202 - обозначение объектов недвижимости, сведения о которых внесены в ЕГРН
-  - границы земельных участков, сведения о которых внесены в ЕГРН
-  - границы ОКС
-  - границы территориальной зоны или иной
-  - характеристическая точка проектных границ публичного сервитута
-  - обозначение характеристической точки проектных границ публичного сервитута
-  - ось проектируемого газопровода





47:27:0402001

47:27-7.271

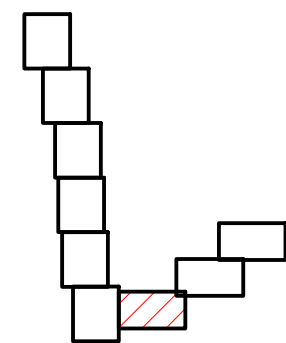


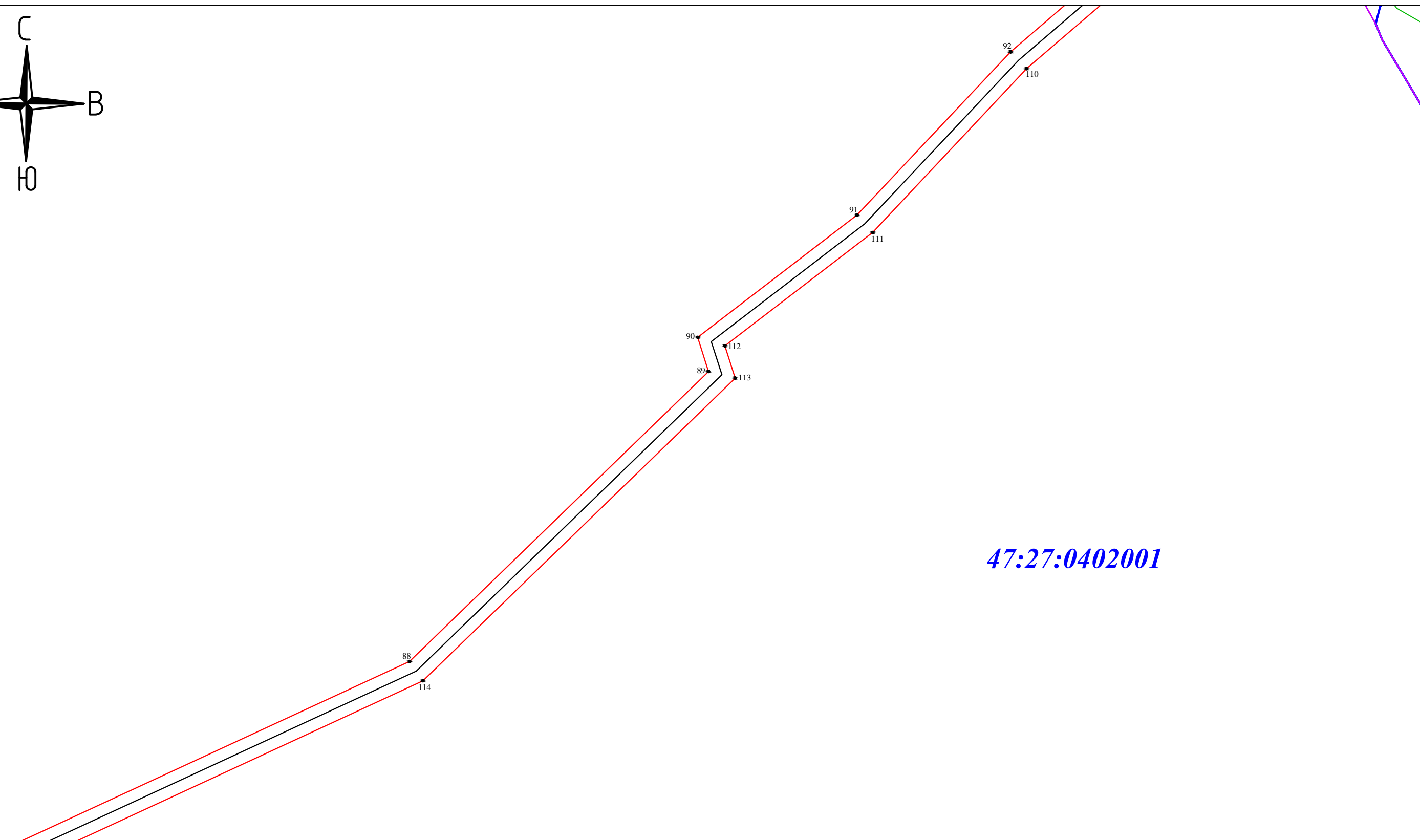
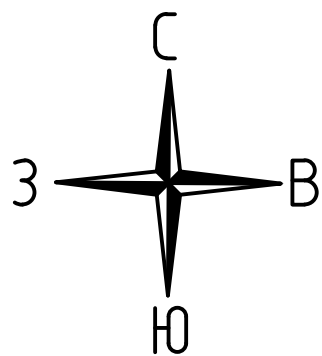
Условные обозначения:

- - проектные границы публичного сервитута
- - границы кадастровых кварталов
- 47:27:0402001 - обозначение кадастрового квартала
- - границы субъекта, МО, населенного пункта
- 47:27:0416001:202 - обозначение объектов недвижимости, сведения о которых внесены в ЕГРН
- - границы земельных участков, сведения о которых внесены в ЕГРН
- - границы ОКС
- - границы территориальной зоны или иной
- - характерная точка проектных границ публичного сервитута
- - обозначение характерной точки проектных границ публичного сервитута
- - ось проектируемого газопровода












М 1:1000

Схема совмещения листов:



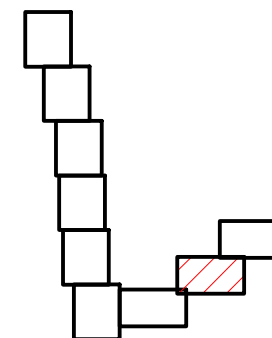


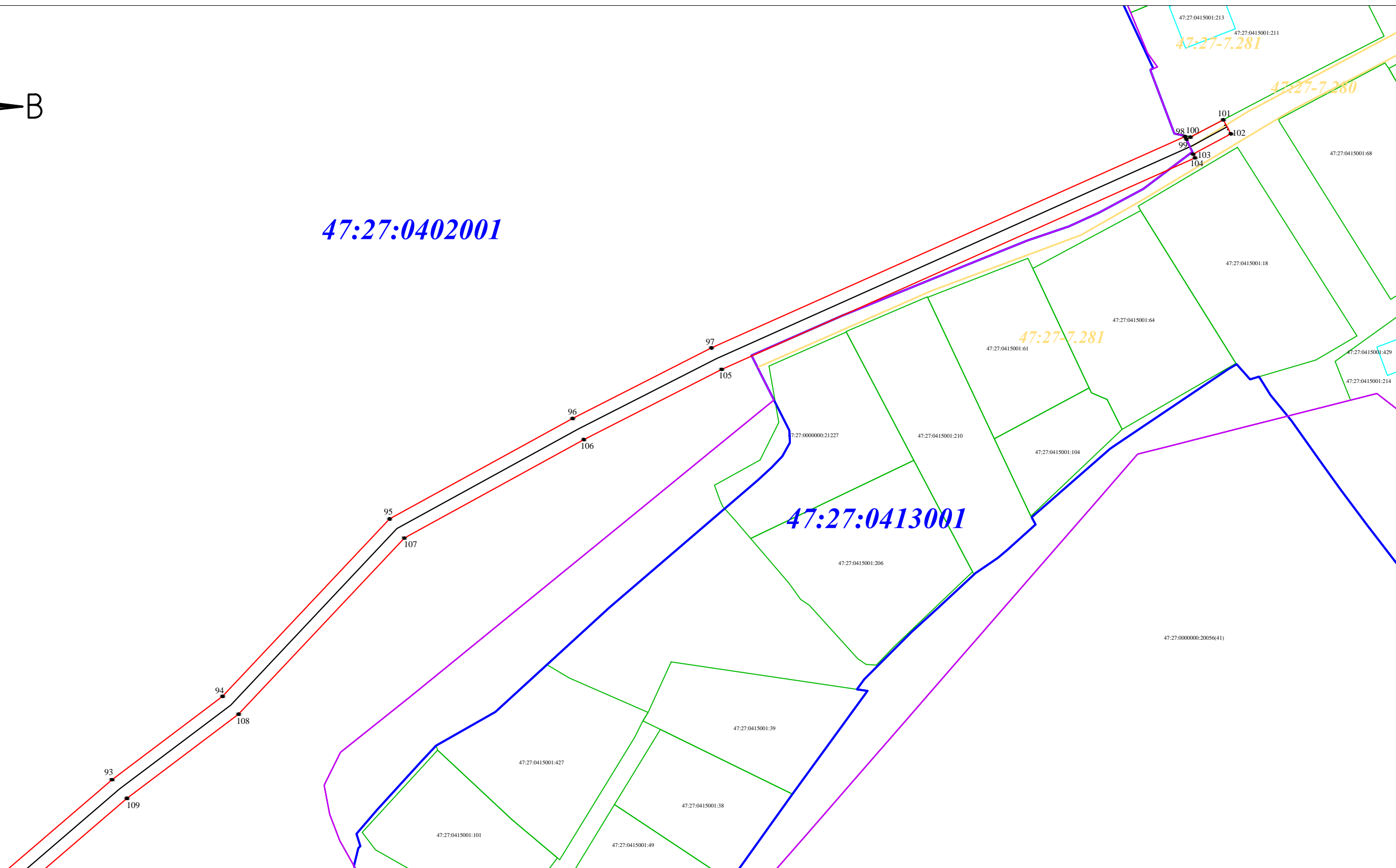
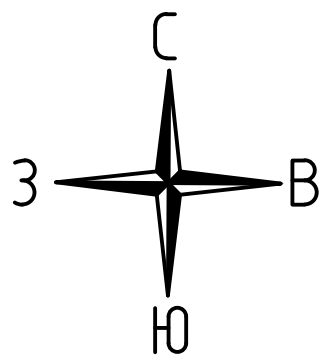
Условные обозначения:

-  - проектные границы публичного сервитута
-  - границы кадастровых кварталов
-  - обозначение кадастрового квартала
-  - границы субъекта, МО, населенного пункта
-  - обозначение объектов недвижимости, сведения о которых внесены в ЕГРН
-  - границы земельных участков, сведения о которых внесены в ЕГРН
-  - границы ОКС
-  - границы территориальной зоны или иной
-  - характерная точка проектных границ публичного сервитута
-  - обозначение характерной точки проектных границ публичного сервитута
-  - ось проектируемого газопровода

М 1:1000

Схема совмещения листов:





Условные обозначения:

- - проектные границы публичного сервитута
- - границы кадастровых кварталов
- 47:27:0402001 - обозначение кадастрового квартала
- - границы субъекта, МО, населенного пункта
- 47:27:0416001:202 - обозначение объектов недвижимости, сведения о которых внесены в ЕГРН
- - границы земельных участков, сведения о которых внесены в ЕГРН
- - границы ОКС
- - границы территориальной зоны или иной
- - характерная точка проектных границ публичного сервитута
- - обозначение характерной точки проектных границ публичного сервитута
- - ось проектируемого газопровода

М 1:1000

Схема совмещения листов:

