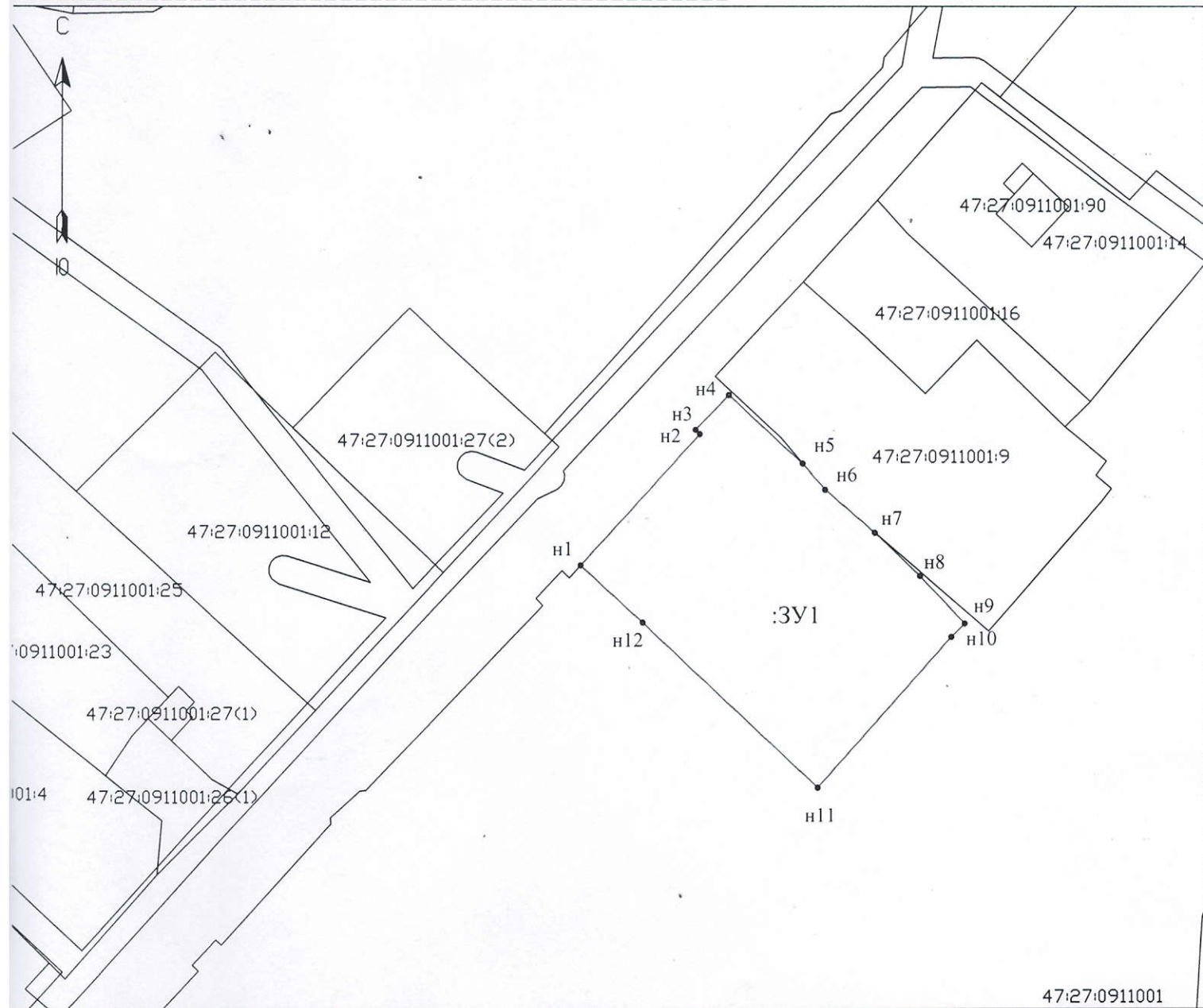


Схема расположения земельного участка  
на кадастровом плане территории

Кадастровый квартал: 47:27:0911001  
Система координат МСК 47 зона 2  
Местоположение участка: Ленинградская область,  
Киришский муниципальный район,  
Вудогощское городское поселение, д.Половинник  
Площадь земельного участка: 2000 кв.м  
Категория земель: земли населенных пунктов  
Разрешенное использование: \_\_\_\_\_

УТВЕРЖДЕНО

Постановлением главы администрации  
МО Киришский муниципальный район  
Ленинградской области  
N \_\_\_\_\_ от \_\_\_\_\_ 2023 г.



47:27:0911001

№ точки	X	Y
н1	358999.81	2346730.63
н2	359021.54	2346750.46
н3	359022.24	2346749.75
н4	359028.00	2346755.26
н5	359016.45	2346767.76
н6	359012.34	2346771.28
н7	359005.20	2346779.52
н8	358998.03	2346786.97
н9	358990.15	2346794.36
н10	358987.91	2346792.14
н11	358962.95	2346770.10
н12	358990.38	2346740.96

Условные обозначения:

— границы образуемого земельного участка  
— существующие границы земельных участков включенных в ГКН  
:3У1 - условный номер образуемого земельного участка  
47:27:0111001:44 - обозначение кадастровых номер земельных участков, включенных в ГКН