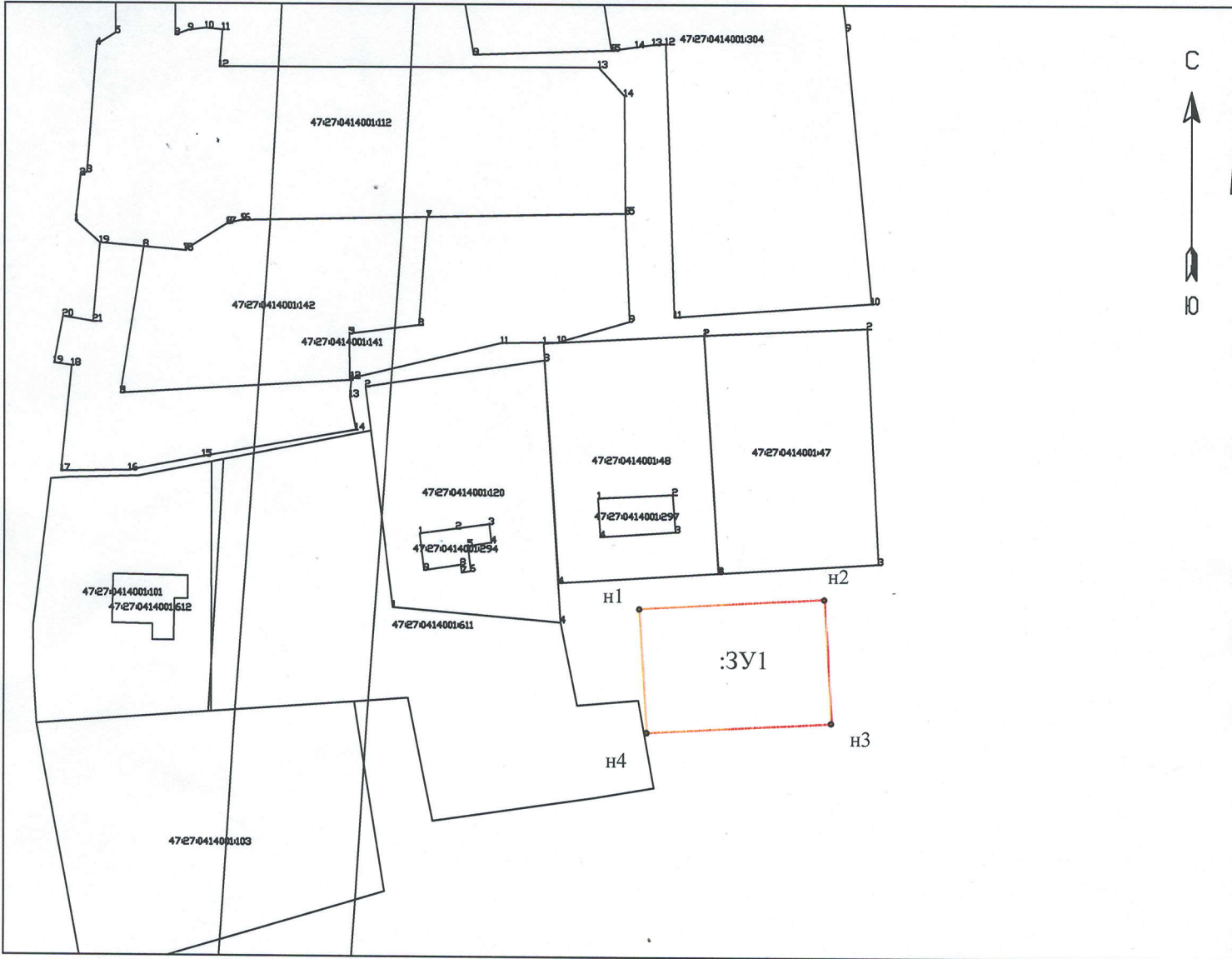


Схема расположения земельного участка
на кадастровом плане территории

Кадастровый квартал: 47:27:0414001
Местоположение участка: Ленинградская область,
Киришский муниципальный район, Будогощское
городское поселение, дер. Луг
Площадь земельного участка: 600 кв.м
Категория земель: земли населенных пунктов
Разрешенное использование: _____

УТВЕРЖДЕНО
Постановлением главы администрации
МО Будогощское городское поселение
Киришский муниципальный район
Ленинградской области
N _____ от _____ 2023 г.



№ точки	X	Y
н1	372272.07	2346781.56
н2	372273.69	2346811.52
н3	372253.67	2346812.68
н4	372252.10	2346782.79

Условные обозначения:

- границы образуемого земельного участка
- существующие границы земельных участков включенных в ГКН
- :3Y1 - условный номер образуемого земельного участка
- 47:27:0414001:48 - обозначение кадастровых номеров земельных участков, включенных в ГКН

Кадастровый инженер	Л.А. Жукова	<i>Л.А. Жукова</i>	22.10.23	Масштаб 1:1000	Лист 1	Листов
должность	фамилия	подпись	дата			