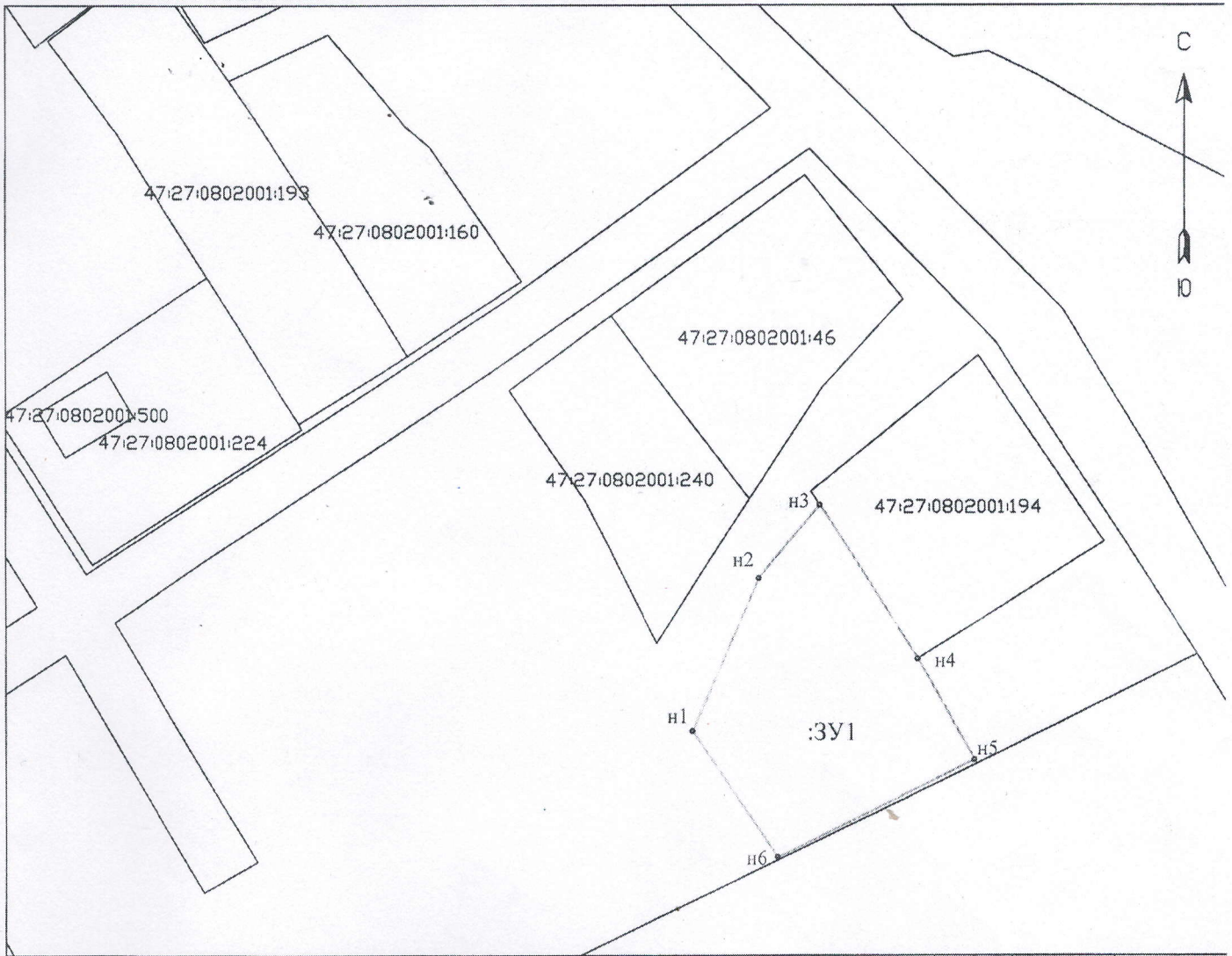


Схема расположения земельного участка  
на кадастровом плане территории

Кадастровый квартал: 47:27:0802001  
Система координат МСК 47 зона 2  
Местоположение участка: Ленинградская область,  
Киришский муниципальный район,  
Будогощское городское поселение, г.п.Будогощь  
Площадь земельного участка: 1385 кв.м  
Категория земель: земли населенных пунктов  
Разрешенное использование: \_\_\_\_\_

УТВЕРЖДЕНО

Постановлением главы администрации  
МО Будогощское городское поселение  
Киришского муниципального района  
Ленинградской области  
N \_\_\_\_\_ от \_\_\_\_\_ 2023 г.



№ точки	X	Y
n1	364447.86	2333788.93
n2	364472.32	2333799.79
n3	364484.29	2333809.73
n4	364459.32	2333825.51
n5	364443.23	2333834.71
n6	364427.48	2333802.79

Условные обозначения:

----- границы образуемого земельного участка  
 \_\_\_\_\_ существующие границы земельных участков включенных в ГКН  
 :ЗУ1 - условный номер образуемого земельного участка  
 47:27:0802001:46 - обозначение кадастровых номер земельных участков, включенных в ГКН

Кадастровый инженер	М.П.Тегерлова		Масштаб	Лист	Листов
			1:1000	1	1