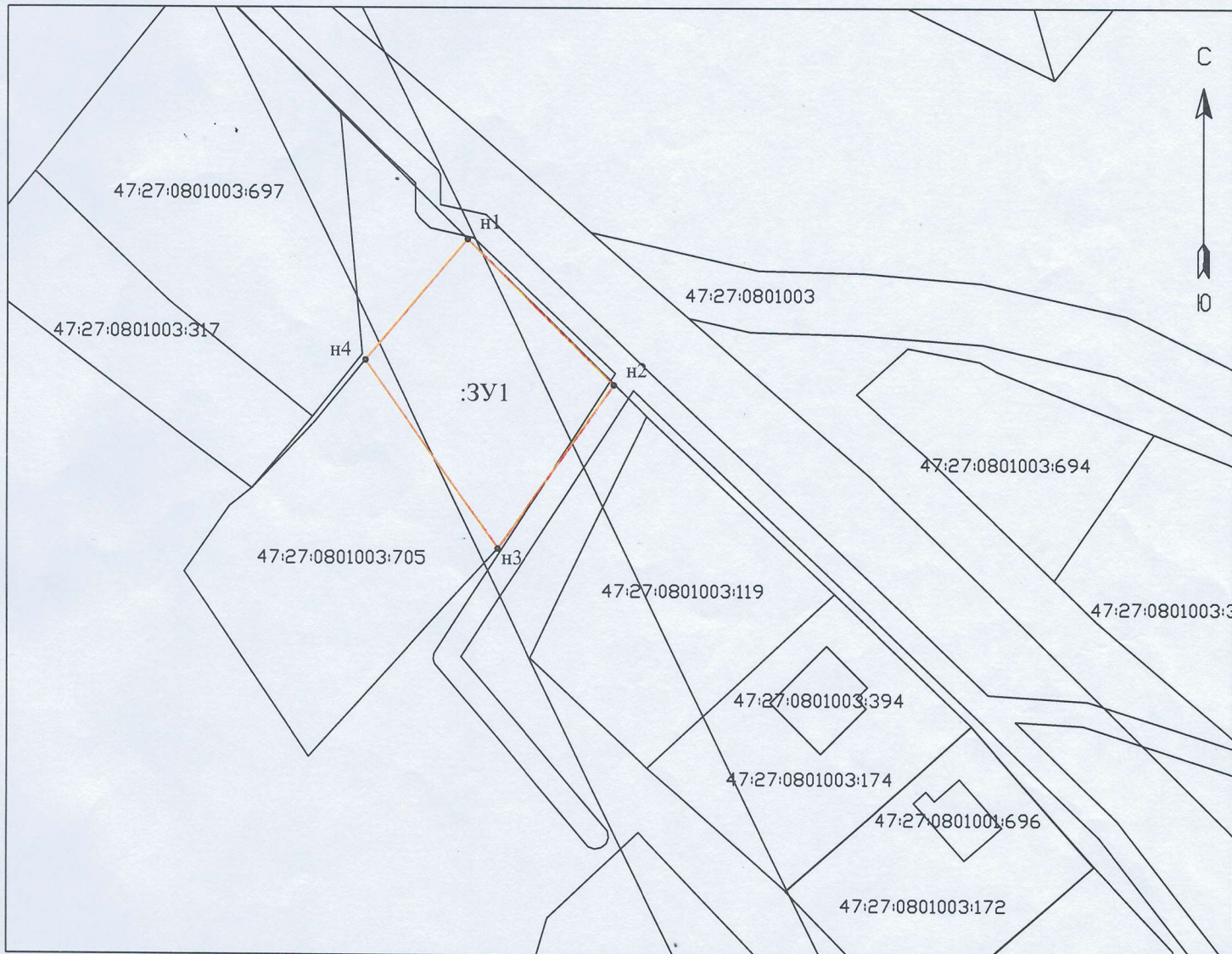


Схема расположения земельного участка  
на кадастровом плане территории

Кадастровый квартал: 47:27:0801003  
 Местоположение участка: Ленинградская область,  
 Киришский муниципальный район, Будогощское  
 городское поселение, г.п.Будогощь, ул.Кооперативная  
 Площадь земельного участка: 1004 кв.м  
 Категория земель: земли населенных пунктов  
 Разрешенное использование: \_\_\_\_\_  
 \_\_\_\_\_

УТВЕРЖДЕНО  
 Постановлением главы администрации  
 Будогощское городское поселение  
 Киришский муниципальный район  
 Ленинградской области  
 N \_\_\_\_\_ от \_\_\_\_\_ 2023 г.



№ точки	X	Y
н1	365139.36	2336398.18
н2	365115.88	2336421.91
н3	365089.13	2336403.13
н4	365119.84	2336381.56

Условные обозначения:

- границы образуемого земельного участка
- существующие границы земельных участков включенных в ГКН
- :3У1 - условный номер образуемого земельного участка
- 47:27:0801003:705 - обозначение кадастровых номер земельных участков, включенных в ГКН

Кадастровый инженер	М.Р.Тегерлова		28.09.23	Масштаб 1:1000	Лист 1	Листов 1
должность	фамилия	подпись	дата			