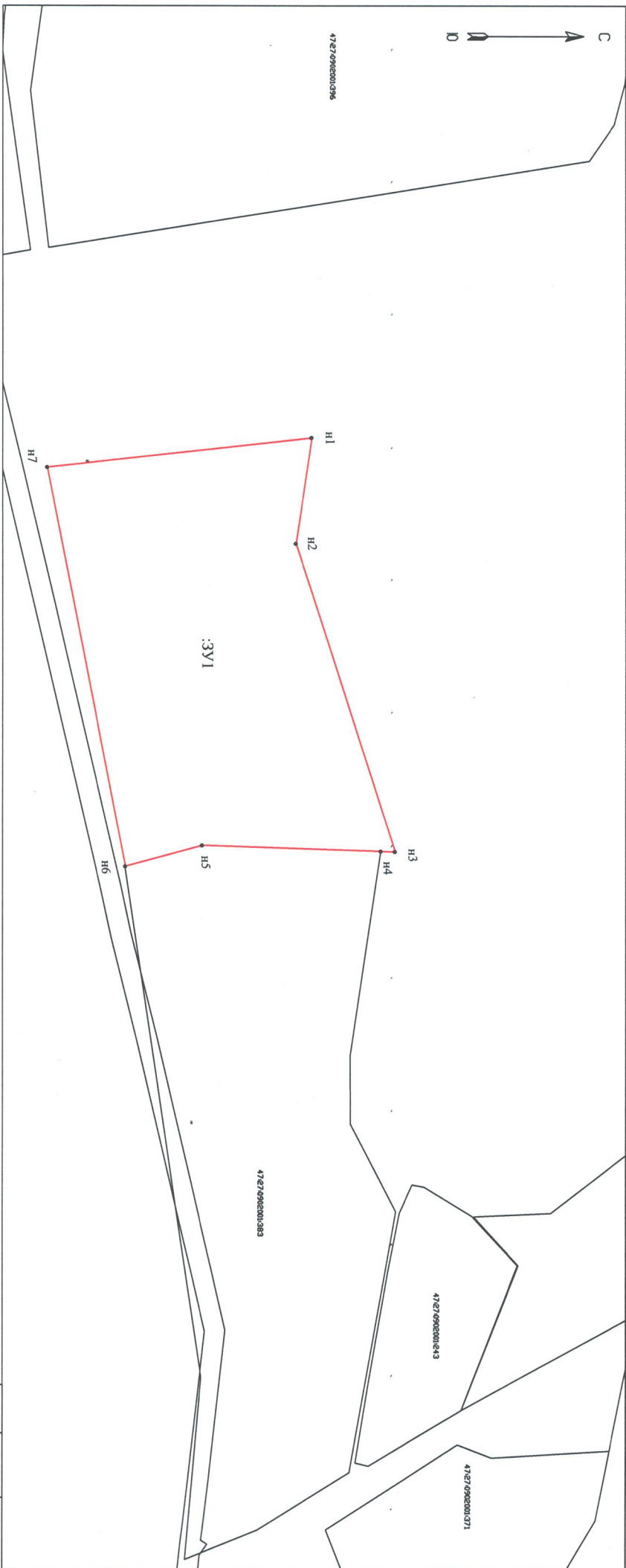


Схема расположения земельного участка
на кадастровом плане территории

Кадастровый квартал: 47:27:0902001
 Местоположение участка: Ленинградская область,
 Киришский муниципальный район,
 Вудогское городское поселение
 Площадь земельного участка: 110000 кв.м
 Категория земель: земли сельскохозяйственного
 назначения
 Разрешенное использование: сельскохозяйственное
 использование

УТВЕРЖДЕНО
 Постановлением главы администрации
 Вудогское городское поселение
 Киришский муниципальный район
 Ленинградской области
 N _____ от _____ 2022 г.



Условные обозначения

— границы образуемого земельного участка
 — существующие границы земельных участков включенных в ГКН
 :ЗУ1 – условный номер образуемого земельного участка
 47:27:0902001:383 – обозначение кадастровых номеров земельных участков,
 включенных в ГКН

№ точки	X	Y
N1	355961.75	2329935.09
N2	355944.98	2330045.85
N3	356049.07	2330068.11
N4	356034.29	2330367.65
N5	355847.27	2330361.88
N6	355766.70	2330384.12
N7	355684.78	2329966.43

Кадастровый инженер	М.Р.Тетерлова	Масштаб 1:4000	Лист 1	Листов 1
Должность	фамилия	подпись	дата	