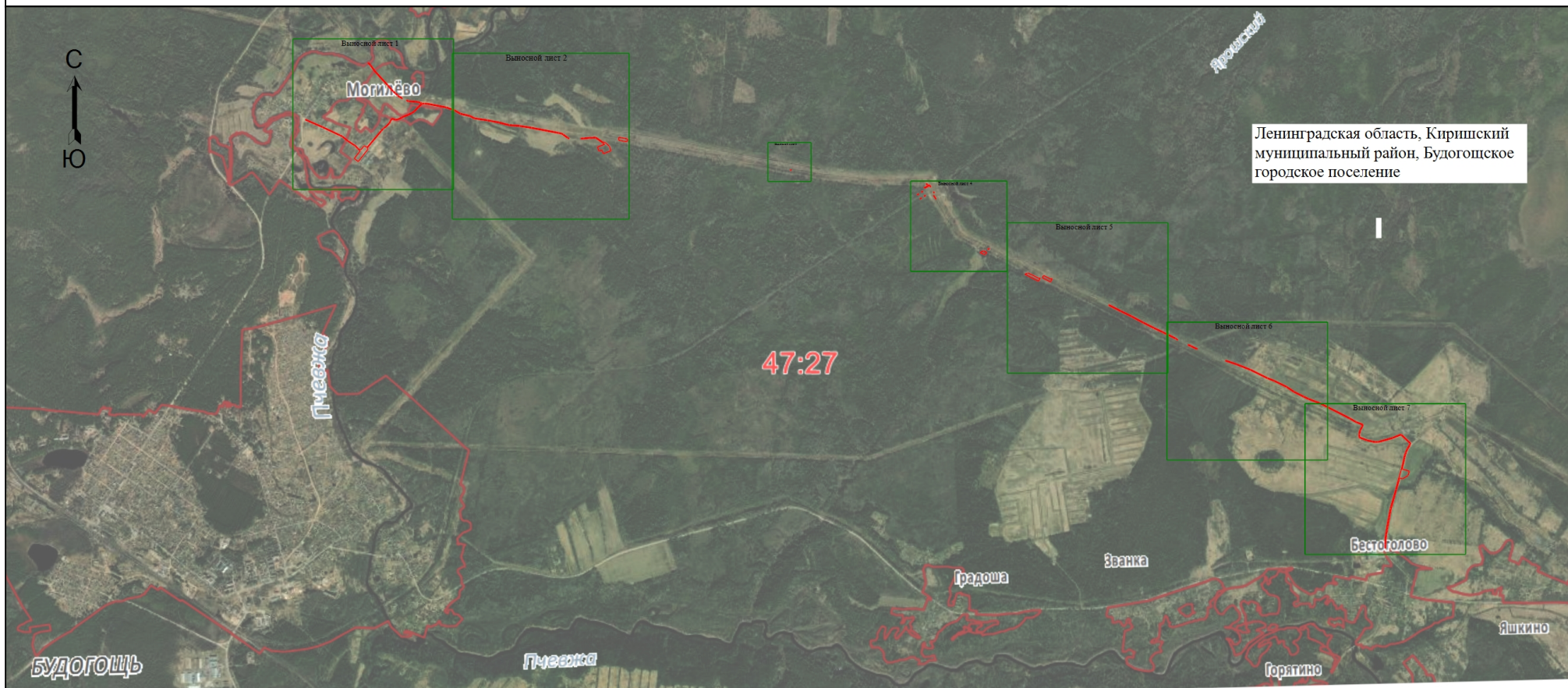


Схема расположения границ публичного сервитута



Ленинградская область, Киришский муниципальный район, Будогошское городское поселение

47:27

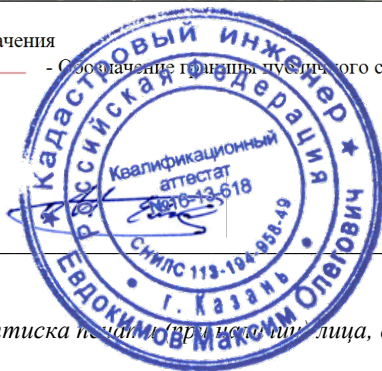
Масштаб 1:49000

Условные обозначения

— - Обозначение границы публичного сервитута

— - Граница административно-территориальных образований

Подпись



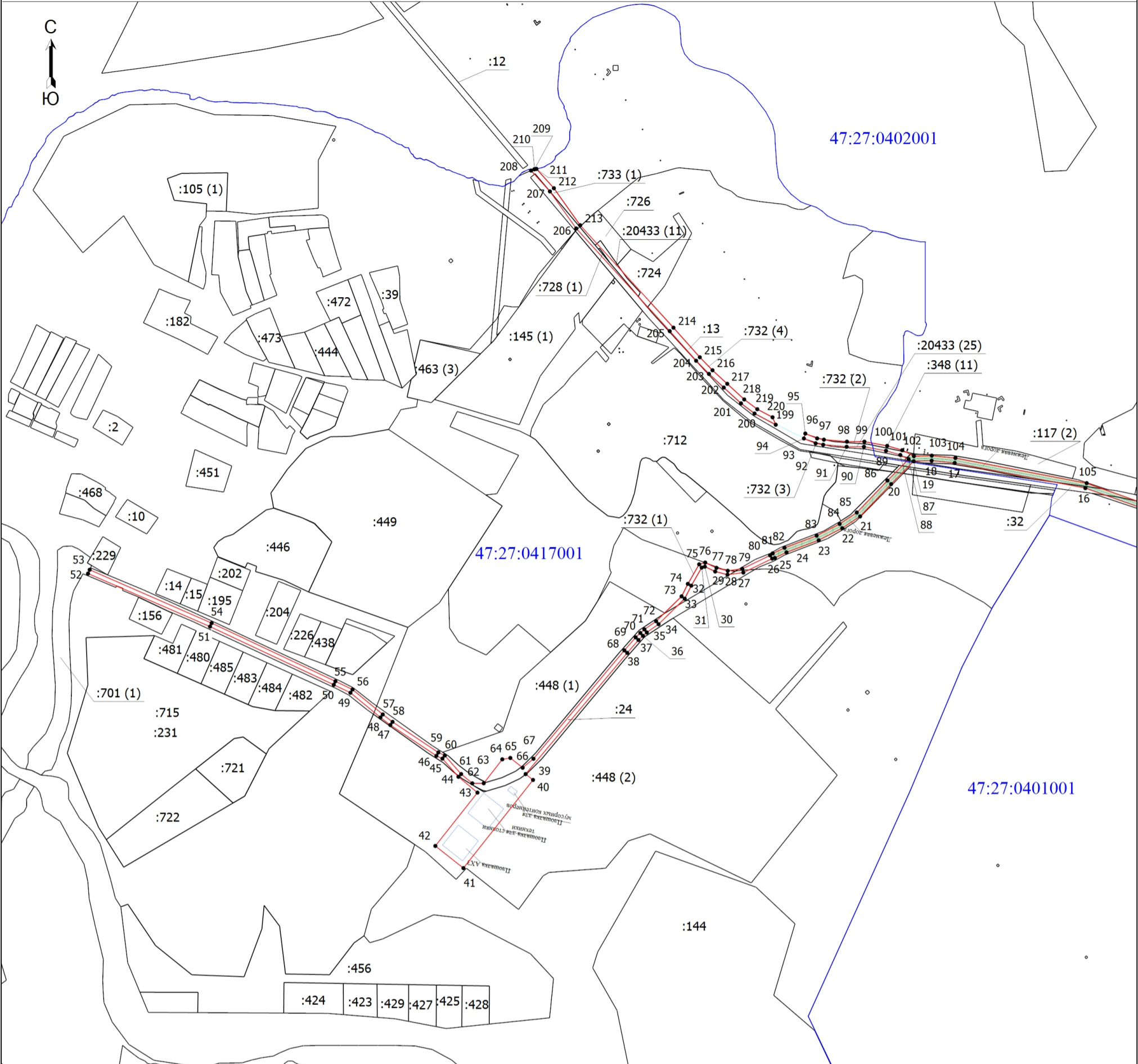
М.О.Евдокимов

Дата "5" июня 2023г.

Место для оттиска печати (принести) лица, составившего описание местоположения границ объекта

Схема расположения границ публичного сервитута

Выносной лист 1



Масштаб 1:5000

Условные обозначения

- Обозначение границы публичного сервитута
- Характерная точка границы, сведения о которой позволяют однозначно определить ее положение на местности
- Граница административно-территориальных образований
- :145 (1)** - Обозначение контура земельного участка
- Граница кадастрового квартала
- Проектируемый временный водовод
- Проектируемые временные объекты
- 1** - Обозначение новой характерной точки
- :11** - Кадастровый номер земельного участка
- Существующая часть границы, имеющиеся в ЕГРН сведения о которой достаточны для определения ее местоположения
- 47:27:0401001** - Номер кадастрового квартала
- Часть контура, образованного проекцией существующего наземного конструктивного элемента здания, сооружения, объекта незавершенного строительства



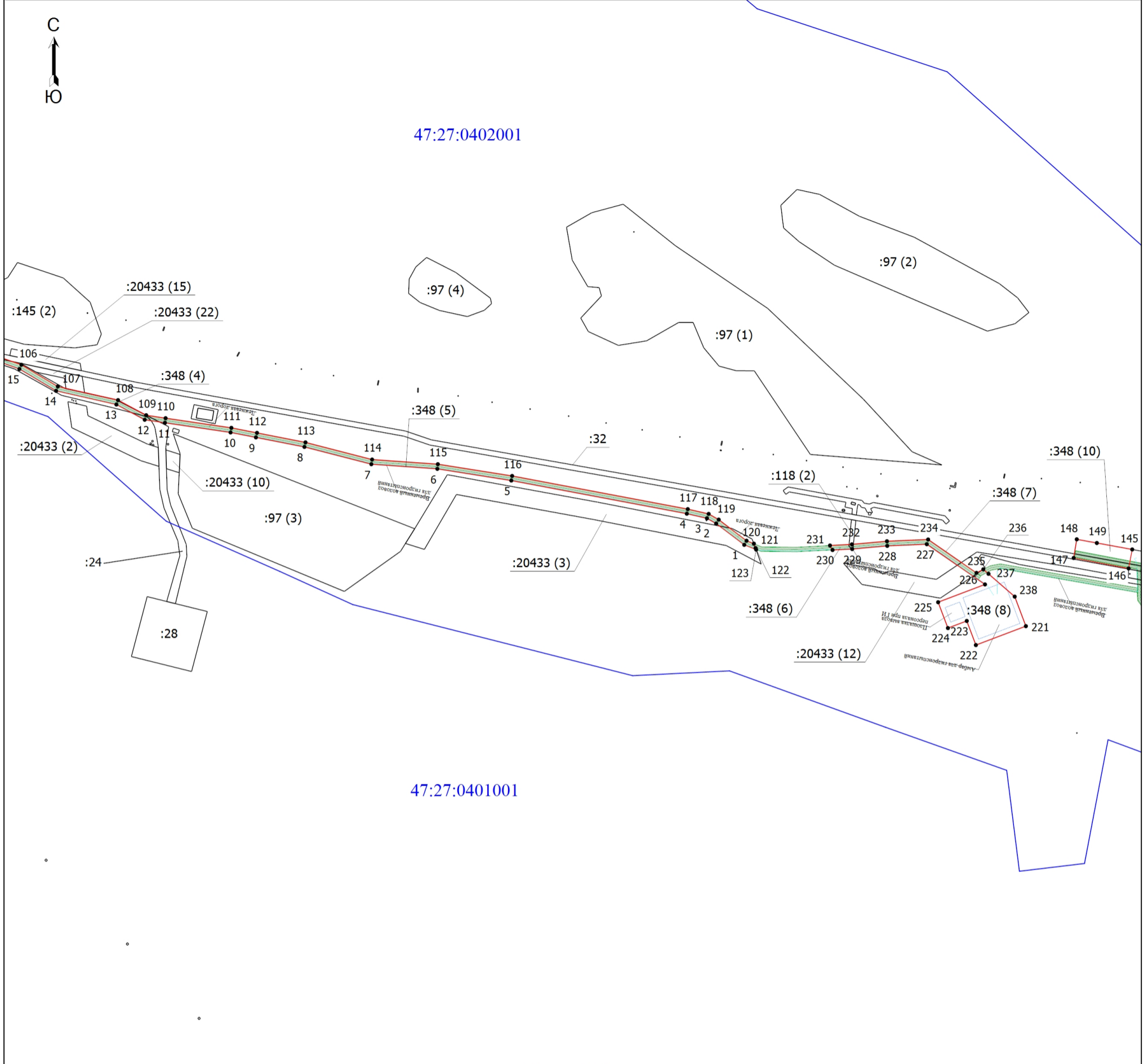
Подпись _____ М.О.Евдокимов

Дата "5" июня 2023г.

Место для оттиска печатного знака лица, составившего описание местоположения границ объекта

Схема расположения границ публичного сервитута

Выносной лист 2



Масштаб 1:5500

Условные обозначения

- - Обозначение границы публичного сервитута
- - Характерная точка границы, сведения о которой позволяют однозначно определить ее положение на местности
- - Граница административно-территориальных образований
- :20433 (3) - Обозначение контура земельного участка
- - Граница кадастрового квартала
- 47:27:0401001 - Номер кадастрового квартала
- Проектируемые временные объекты
- 1 - Обозначение новой характерной точки
- :6 - Кадастровый номер земельного участка
- - Существующая часть границы, имеющиеся в ЕГРН сведения о которой достаточны для определения ее местоположения
- - - - Проектируемый временный водовод
- - Часть контура, образованного проекцией существующего наземного конструктивного элемента здания, сооружения, объекта незавершенного строительства

Подпись _____

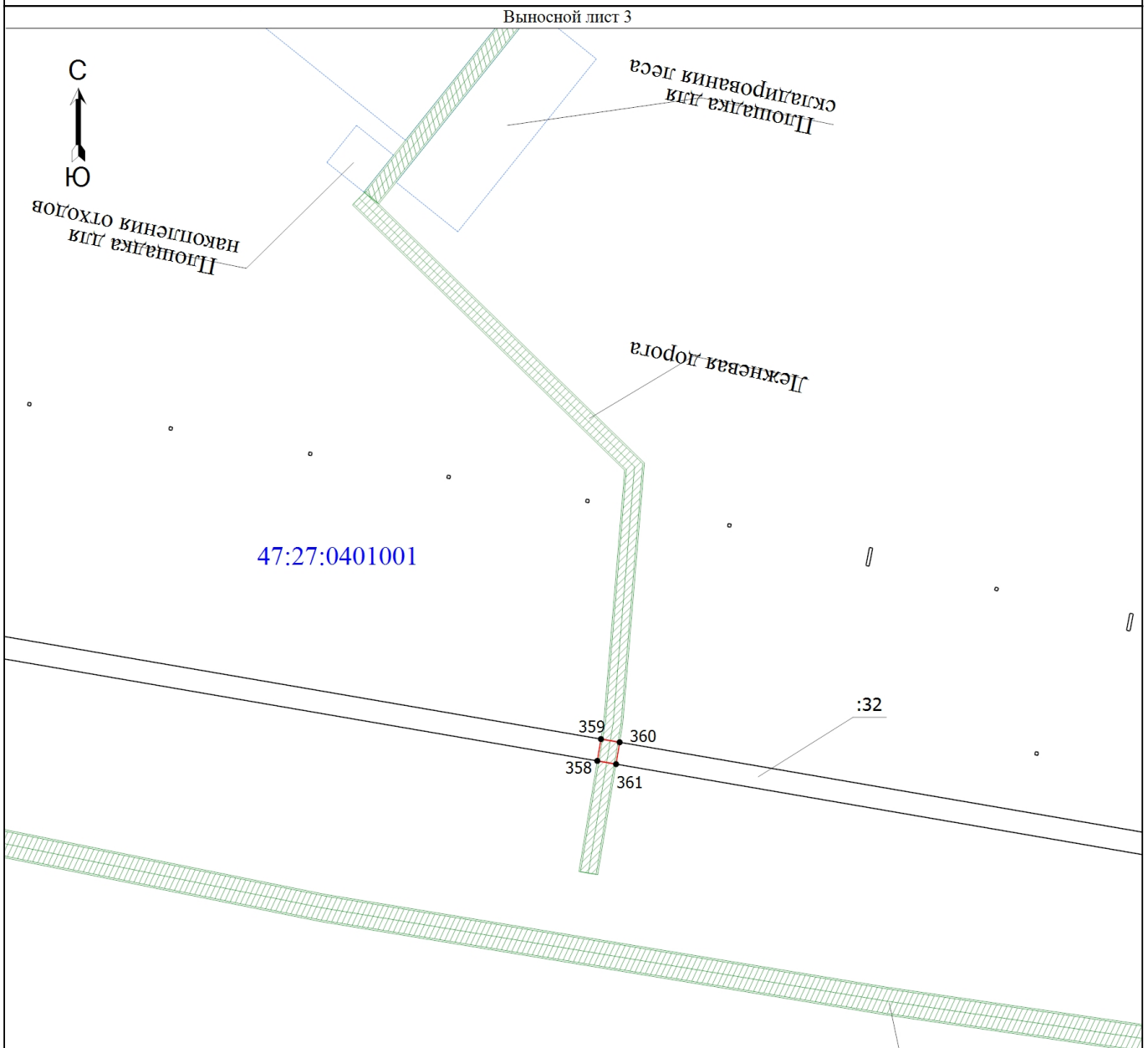


М.О.Евдокимов

Дата "5" июня 2023г.

Место для оттиска печатного знака лица, составившего описание местоположения границ объекта

Схема расположения границ публичного сервитута



Масштаб 1:2000

Условные обозначения

- | | | | |
|--|---|--|--|
| | - Обозначение границы публичного сервитута | | - Проектируемые временные объекты |
| | - Характерная точка границы, сведения о которой позволяют однозначно определить ее положение на местности | | - Обозначение новой характерной точки |
| | - Граница административно-территориальных образований | | - Проектируемый временный водовод |
| | - Кадастровый номер земельного участка | | - Существующая часть границы, имеющаяся в ЕГРН сведения о которой достаточны для определения ее местоположения |
| | - Номер кадастрового квартала | | - Граница кадастрового квартала |

Подпись _____



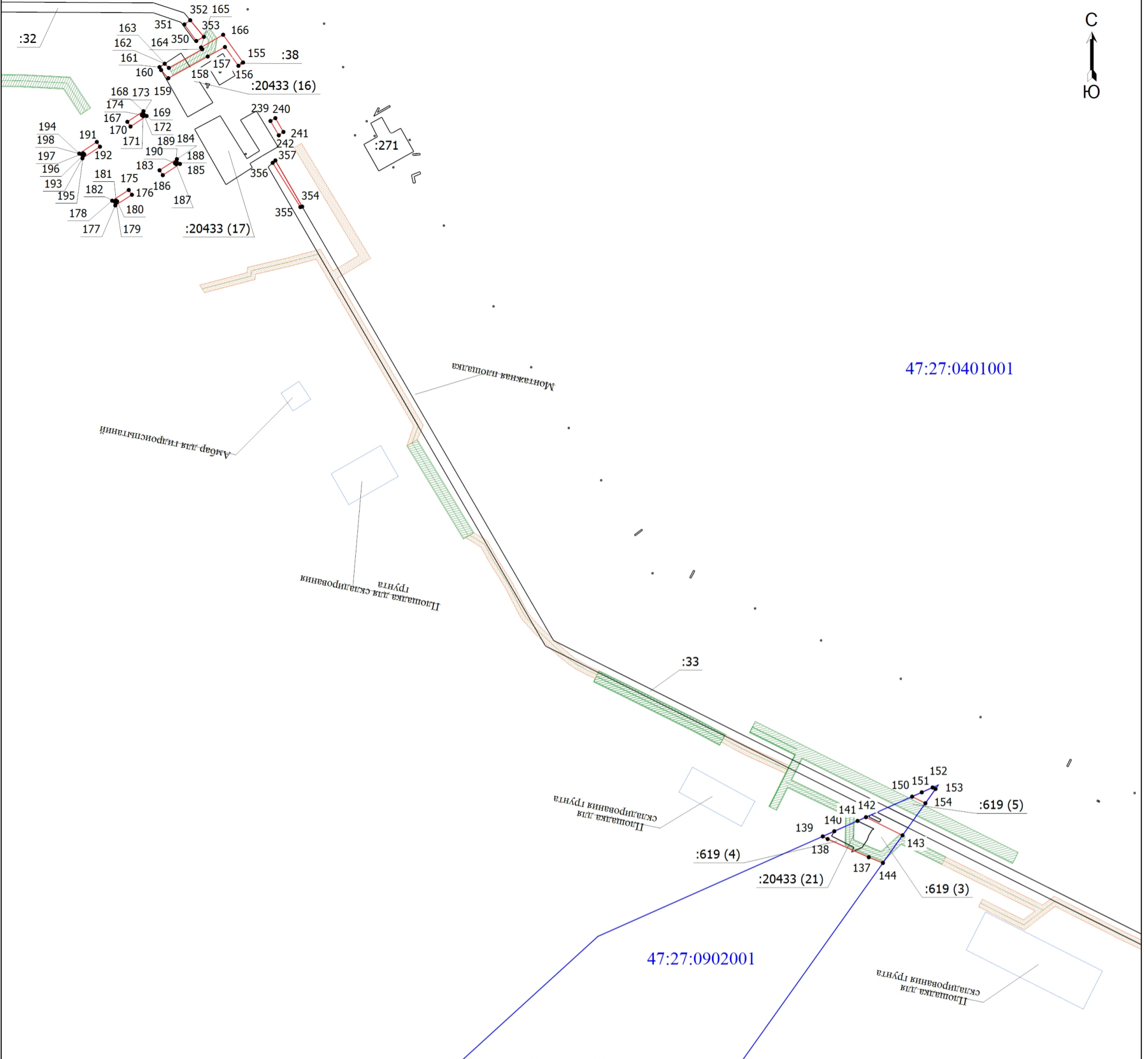
М.О.Евдокимов

Дата "5" июня 2023г.

Место для оттиска печати (владельца) лица, составившего описание местоположения границ объекта

Схема расположения границ публичного сервитута

Выносной лист 4



Условные обозначения

- - Обозначение границы публичного сервитута
- - Характерная точка границы, сведения о которой позволяют однозначно определить ее положение на местности
- - Граница административно-территориальных образований
- :20433 (4) - Обозначение контура земельного участка
- 47:27:0902001 - Номер кадастрового квартала
- - Проектируемый временный водовод
- Проектируемые временные объекты
- 1 - Обозначение новой характерной точки
- :2 - Кадастровый номер земельного участка
- - Существующая часть границы, имеющиеся в ЕГРН сведения о которой достаточны для определения ее местоположения
- - Граница кадастрового квартала

Масштаб 1:3000



Подпись _____

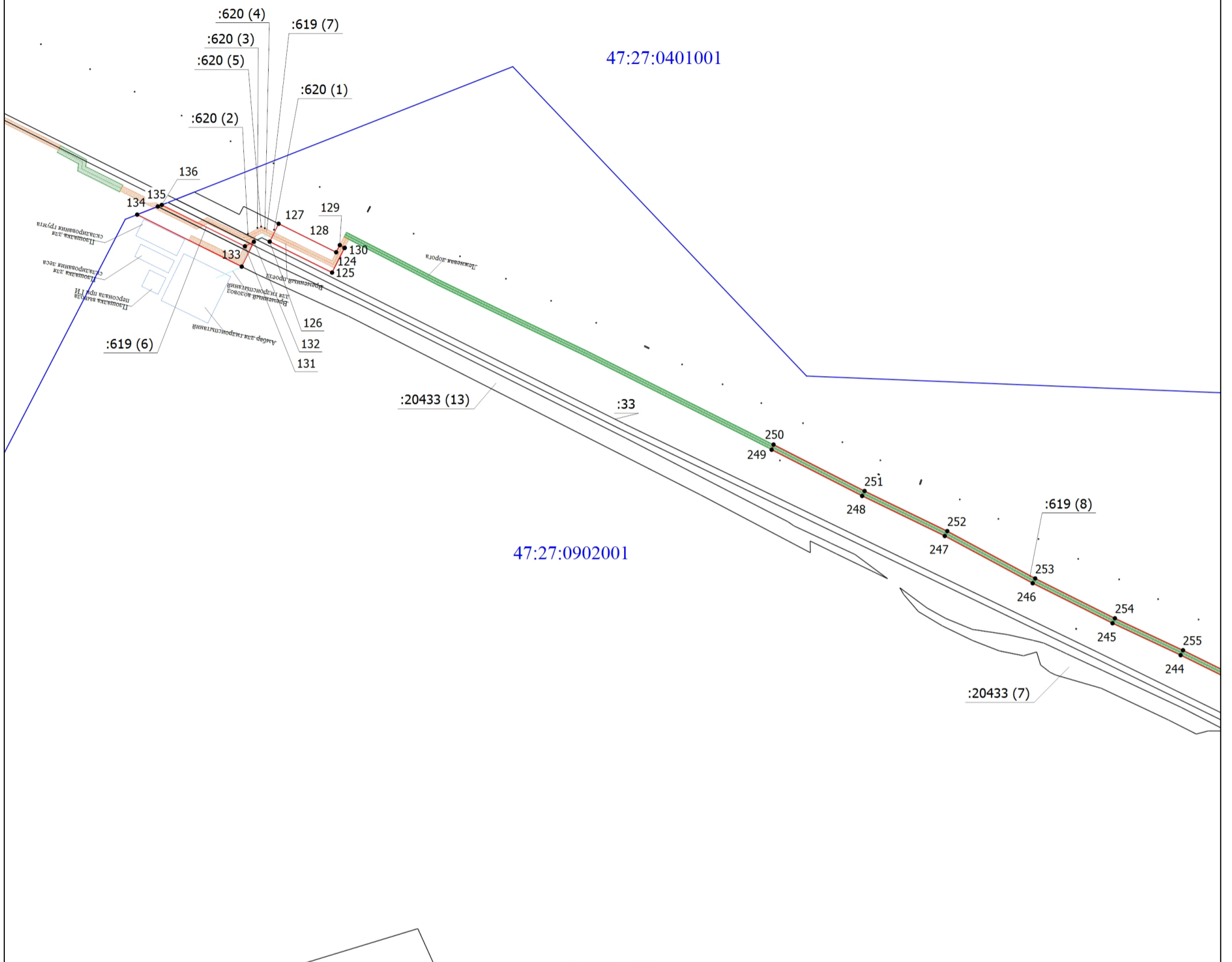
М.О.Евдокимов

Дата "5" июня 2023г.

Место для оттиска печатей и подписей лиц, составившего описание местоположения границ объекта

Схема расположения границ публичного сервитута

Выносной лист 5



Масштаб 1:5000

Условные обозначения

- - Обозначение границы публичного сервитута
- - Характерная точка границы, сведения о которой позволяют однозначно определить ее положение на местности
- - Граница административно-территориальных образований
- :20433 (7) - Обозначение контура земельного участка
- - Граница кадастрового квартала
- - - - Проектируемый временный водовод
- Проектируемые временные объекты
- 1 - Обозначение новой характерной точки
- :22 - Кадастровый номер земельного участка
- - Существующая часть границы, имеющиеся в ЕГРН сведения о которой достаточны для определения ее местоположения
- 47:27:0902001 - Номер кадастрового квартала



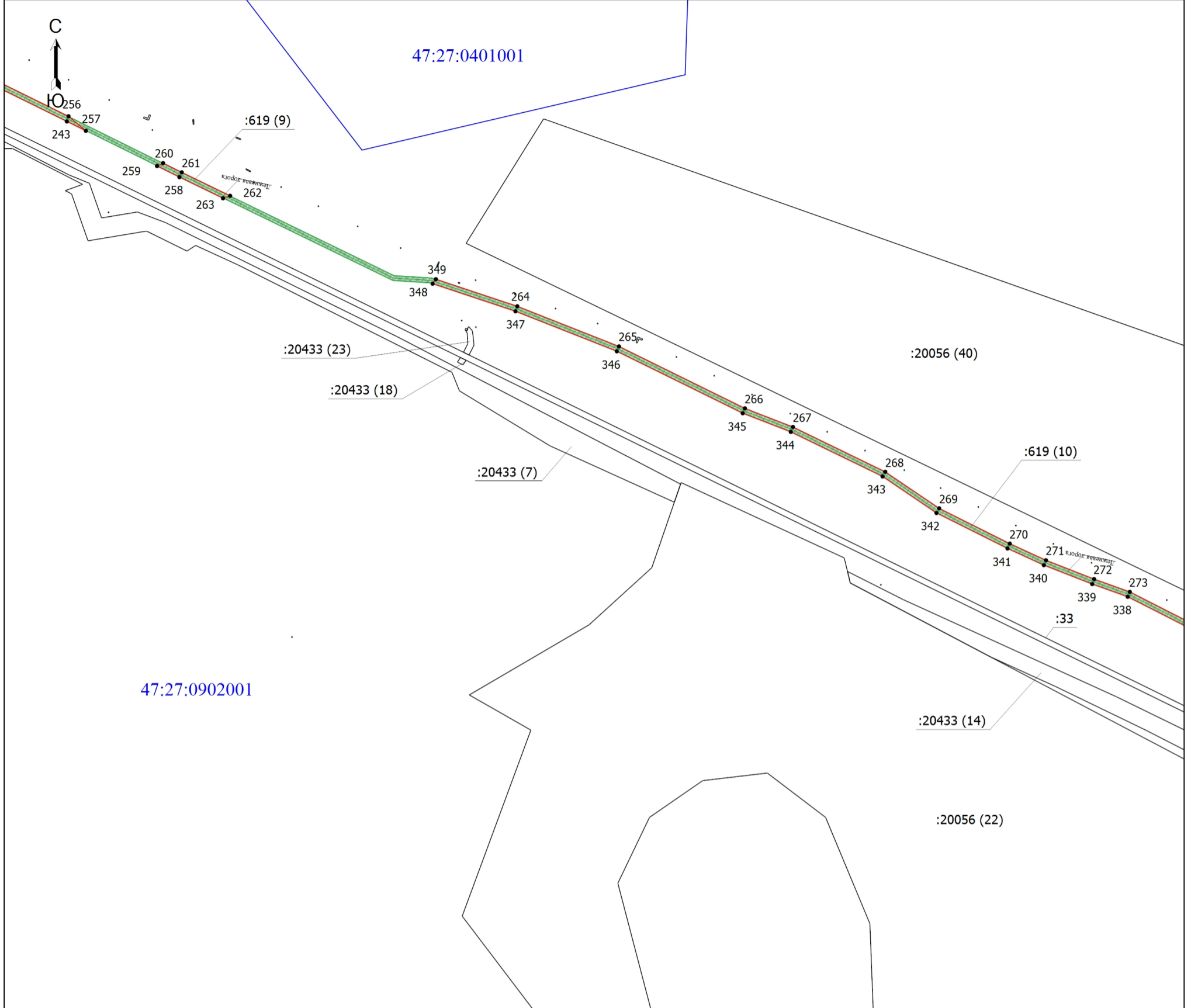
Подпись _____ М.О.Евдокимов

Дата "5" июня 2023г.

Место для оттиска печатного знака лица, составившего описание местоположения границ объекта

Схема расположения границ публичного сервитута

Выносной лист 6



Масштаб 1:5000

Условные обозначения

- | | | | |
|--|---|--|--|
| | - Обозначение границы публичного сервитута | | - Проектируемые временные объекты |
| | - Характерная точка границы, сведения о которой позволяют однозначно определить ее положение на местности | | - Обозначение новой характерной точки |
| | - Граница административно-территориальных образований | | - Кадастровый номер земельного участка |
| | - Обозначение контура земельного участка | | - Существующая часть границы, имеющиеся в ЕГРН сведения о которой достаточны для определения ее местоположения |
| | - Граница кадастрового квартала | | - Проектируемый временный водовод |
| | - Номер кадастрового квартала | | |

Подпись _____



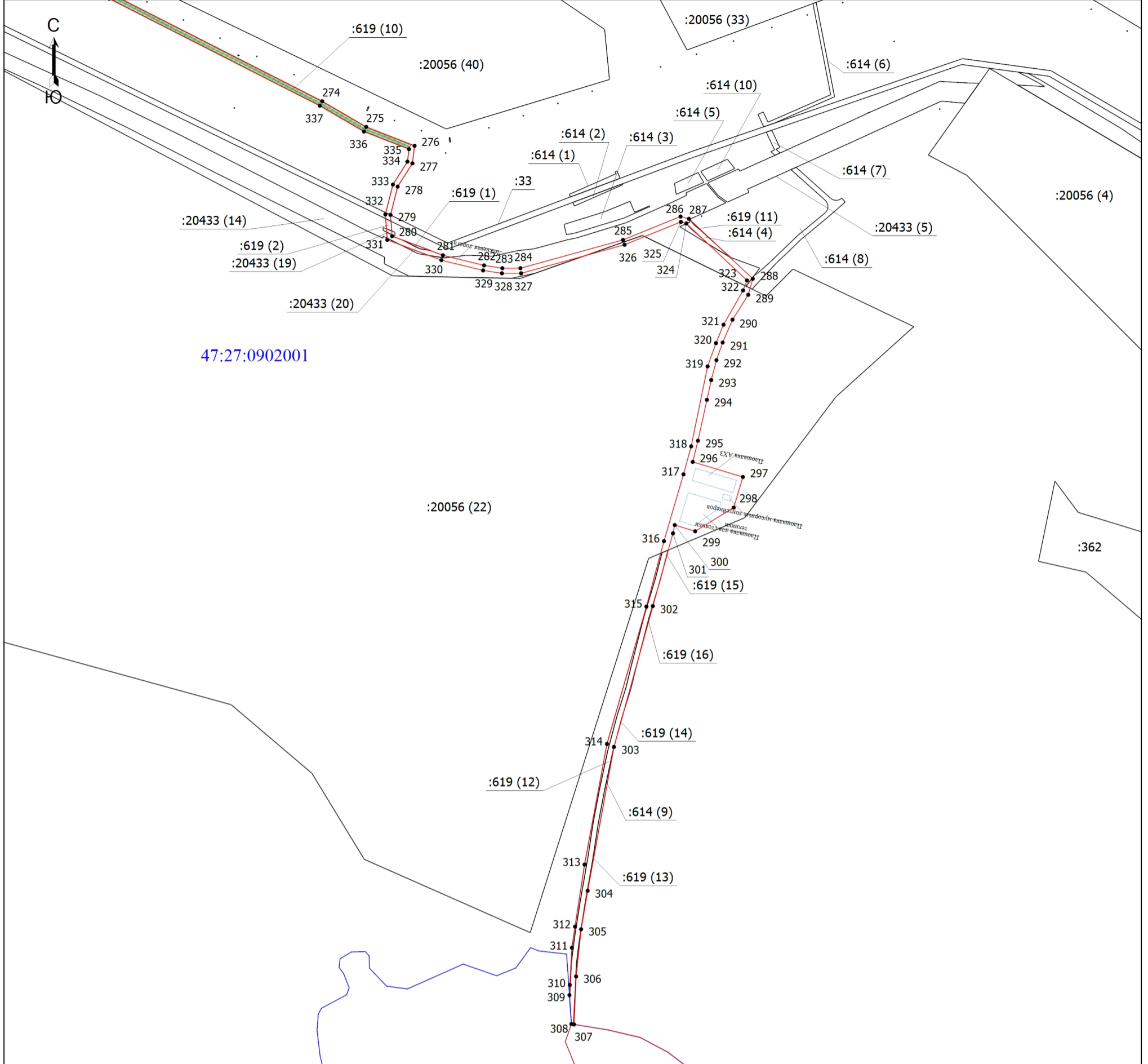
М.О.Евдокимов

Дата "5" июня 2023г.

Место для оттиска печатного знака лица, составившего описание местоположения границ объекта

Схема расположения границ публичного сервитута

Выносной лист 7



47:27:0902001

Масштаб 1:5000

Условные обозначения

- - Обозначение границы публичного сервитута
- - Характерная точка границы, сведения о которой позволяют однозначно определить ее положение на местности
- - Граница административно-территориальных образований
- :20056 (4)** - Обозначение контура земельного участка
- - Граница кадастрового квартала
- - - - Проектируемый временный водовод
- Проектируемые временные объекты
- 1** - Обозначение новой характерной точки
- :18** - Кадастровый номер земельного участка
- - Существующая часть границы, имеющиеся в ЕГРН сведения о которой достаточны для определения ее местоположения
- 47:27:0902001** - Номер кадастрового квартала



Подпись _____ М.О.Евдокимов

Дата "5" июня 2023г.

Место для оттиска печатного знака лица, составившего описание местоположения границ объекта