



**УВАЖАЕМЫЕ ЖИТЕЛИ!
ЗНАЙТЕ, ПОДЖОГ СУХОЙ
ТРАВЫ – ЭТО ПРЕСТУПЛЕНИЕ!**

**ВИНОВНЫЕ В ПОДЖОГЕ ПРИВЛЕКАЮТСЯ
К УГОЛОВНОЙ ИЛИ АДМИНИСТРАТИВНОЙ
ОТВЕТСТВЕННОСТИ**



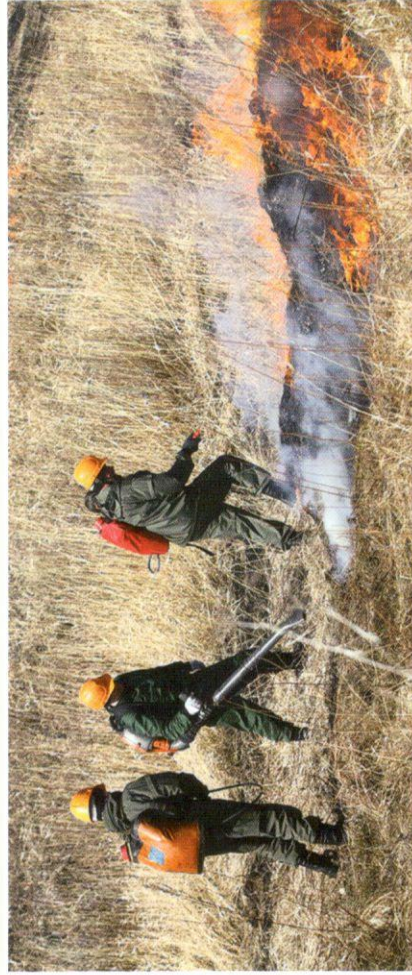
При пале сухой
травы гибнут многие
растения, гнездящиеся
на земле птицы и
мелкие животные.



Дым от пала сухой
травы провоцирует
смертельно-
опасные
заболевания.



От горящей травы огонь
часто переходит на леса,
торф, хозяйственные
постройки и жилые
дома.



**ОБНАРУЖИВ ГОРЯЩУЮ ТРАВУ, ПОПЫТАЙТЕСЬ
ПОТУШИТЬ ЕЕ СВОИМИ СИЛАМИ.
ЕСЛИ НЕ УДАЛОСЬ ПОТУШИТЬ ЗАГОРАНИЕ
САМОСТОЯТЕЛЬНО, НЕМЕДЛЕННО ЗВОНИТЕ **01**
С МОБИЛЬНОГО ТЕЛЕФОНА **112****

**МЕРЫ ПОЖАРНОЙ
БЕЗОПАСНОСТИ
С НАСТУПЛЕНИЕМ
ВЕСЕННЕ-ЛЕТНЕГО ПЕРИОДА**



ЗАПРЕЩЕНО:

на участке разводить костры, сжигать мусор, тару, отходы.
При необходимости сжигать только в контейнерах (железных бочках).



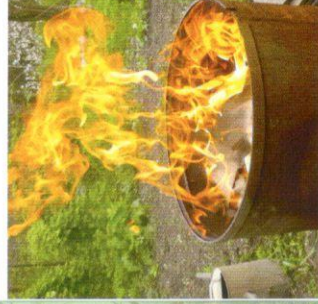
НЕЛЬЗЯ:

выжигать сухую траву, складировать на участках отходы и мусор, бросать непотушенные спички, окурки, оставлять во дворах баллоны с газом, а также емкости с легковоспламеняющимися или горючими жидкостями, угрожающие проезды улиц, ведущих к частным домам и садовым участкам, так как это препятствует проезду пожарных автомобилей.



НЕОБХОДИМО:

обустроить противопожарные разрывы путем выкоса травы и вспашки между постройками, дачными участками и вокруг садового товарищества. Напоминать детям об опасности игр со спичками, о последствиях к которым может привести такая игра.



**НЕ ДОПУСТИМ ПОЖАРА,
ЗАЩИТИМ СВОЙ ДОМ!**